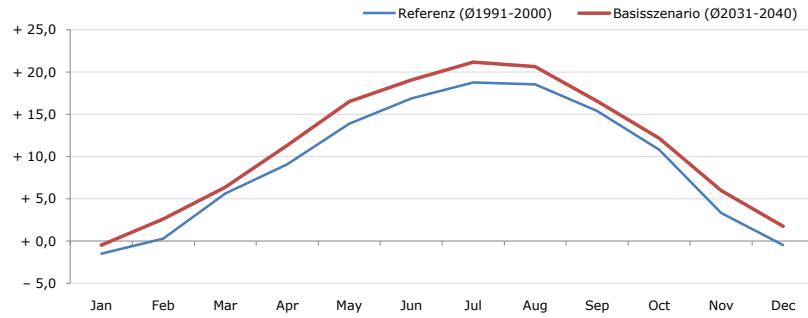


Gemeindename:
 Gemeindegennzahl
 Bezirk
 Bundesland
 Anzahl der Klimacluster

Sankt Nikola an der Donau
 41121
 Perg
 Oberösterreich
 3

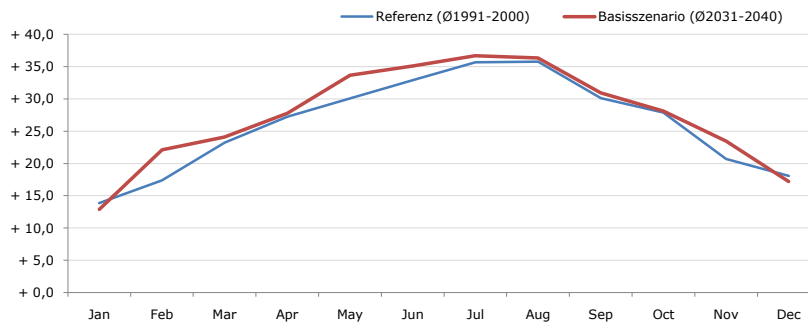


Durchschnittstemperatur [°C]



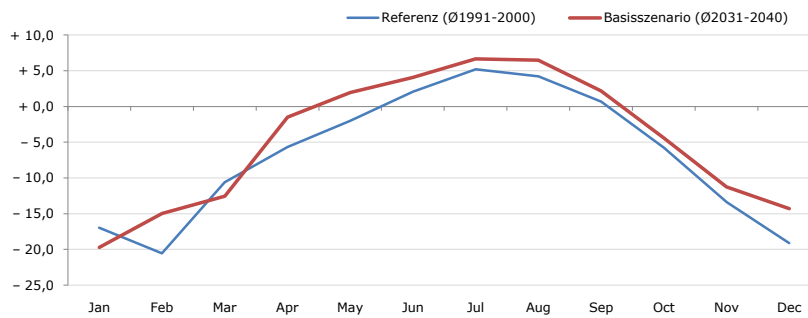
Average temperature [°C]	Jan	Feb	Mar	Apr	May	Jun	Jul	Aug	Sep	Oct	Nov	Dec	Jahr
Referenz (Ø1991-2000)	- 1,5	+ 0,3	+ 5,6	+ 9,1	+ 13,9	+ 16,9	+ 18,8	+ 18,5	+ 15,4	+ 10,8	+ 3,3	- 0,4	+ 9,3
Basisszenario (Ø2031-2040)	- 0,5	+ 2,6	+ 6,4	+ 11,3	+ 16,5	+ 19,1	+ 21,2	+ 20,7	+ 16,6	+ 12,2	+ 6,0	+ 1,8	+ 11,2

Maximum Temperatur [°C]



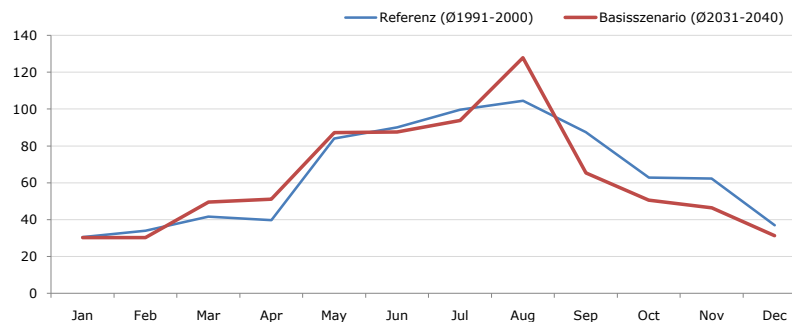
Maximum Temperatur [°C]	Jan	Feb	Mar	Apr	May	Jun	Jul	Aug	Sep	Oct	Nov	Dec	Jahr
Referenz (Ø1991-2000)	+ 13,9	+ 17,4	+ 23,2	+ 27,3	+ 30,1	+ 32,9	+ 35,7	+ 35,8	+ 30,1	+ 27,9	+ 20,7	+ 18,1	+ 26,1
Basisszenario (Ø2031-2040)	+ 12,9	+ 22,1	+ 24,1	+ 27,8	+ 33,7	+ 35,1	+ 36,7	+ 36,4	+ 31,0	+ 28,1	+ 23,4	+ 17,2	+ 27,4

Minimum Temperatur [°C]



Minimum Temperatur [°C]	Jan	Feb	Mar	Apr	May	Jun	Jul	Aug	Sep	Oct	Nov	Dec	Jahr
Referenz (Ø1991-2000)	- 17,0	- 20,5	- 10,6	- 5,7	- 2,0	+ 2,1	+ 5,2	+ 4,2	+ 0,7	- 5,8	- 13,4	- 19,1	- 6,7
Basisszenario (Ø2031-2040)	- 19,7	- 15,0	- 12,5	- 1,5	+ 1,9	+ 4,1	+ 6,7	+ 6,5	+ 2,2	- 4,4	- 11,3	- 14,3	- 4,7

Niederschlag [mm]



Niederschlag [mm]	Jan	Feb	Mar	Apr	May	Jun	Jul	Aug	Sep	Oct	Nov	Dec	Jahr
Referenz (Ø1991-2000)	30,6	34,1	41,7	39,8	84,0	90,2	99,6	104,5	87,6	62,8	62,4	36,9	774,1
Basisszenario (Ø2031-2040)	30,3	30,2	49,5	51,2	87,3	87,6	93,8	127,8	65,4	50,6	46,4	31,3	751,4

Q: Franziska Strauss, Herbert Formayer, Veronika Asamer, Erwin Schmid, 2010; Climate change data for Austria and the period 2008-2040 with one day and km2 resolution.

Ergebnisdarstellung: Dietmar Weinberger und Franz Sinabell, WIFO, www.wifo.ac.at.

Hinweise: Hervorgegangen aus dem Projekt "Werkzeuge für Modelle einer nachhaltigen Wirtschaft", im Rahmen der Programme proVISION und PFEIL10, finanziert vom Bundesministerium für Land- und Forstwirtschaft, Umwelt und Wasserwirtschaft.

Nähere Informationen: www.landnutzung.at

Referenz (Ø1991-2000): Klimabedingungen in der Periode 1991 bis 2000

Basisszenario (Ø2031-2040): Mittlerer Temperaturanstieg und gleichbleibende Niederschlagsverteilung