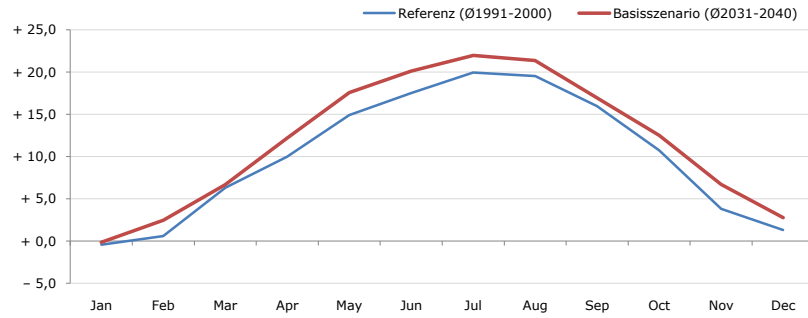


**Gemeindename:**  
 Gemeindegennzahl  
 Bezirk  
 Bundesland  
 Anzahl der Klimacluster

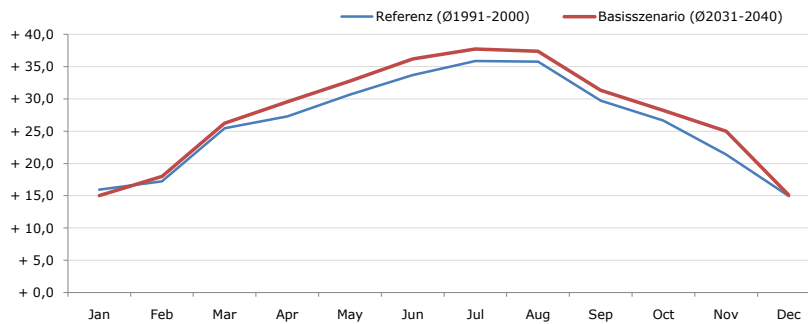
**Perg**  
 41116  
 Perg  
 Oberösterreich  
 3

**Durchschnittstemperatur [°C]**



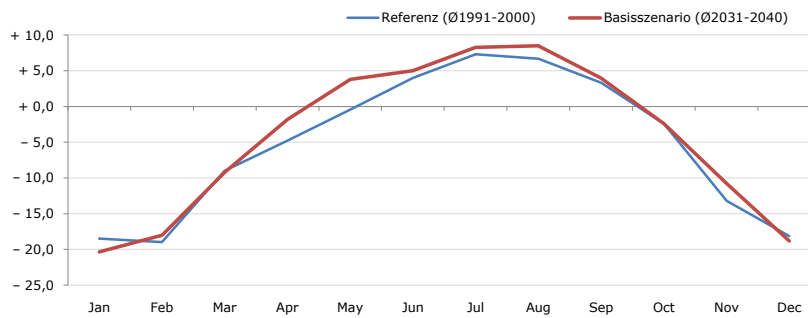
Average temperature [°C]	Jan	Feb	Mar	Apr	May	Jun	Jul	Aug	Sep	Oct	Nov	Dec	Jahr
Referenz (Ø1991-2000)	- 0,4	+ 0,6	+ 6,3	+ 10,0	+ 14,9	+ 17,5	+ 20,0	+ 19,5	+ 16,0	+ 10,8	+ 3,8	+ 1,3	+ 10,1
Basisszenario (Ø2031-2040)	- 0,1	+ 2,5	+ 6,7	+ 12,2	+ 17,6	+ 20,1	+ 22,0	+ 21,4	+ 16,9	+ 12,5	+ 6,7	+ 2,8	+ 11,8

**Maximum Temperatur [°C]**



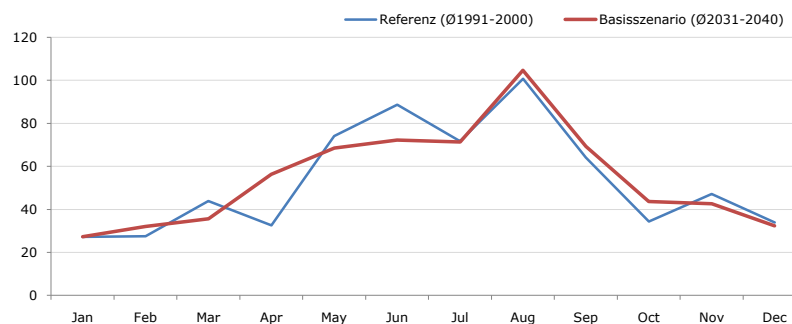
Maximum Temperatur [°C]	Jan	Feb	Mar	Apr	May	Jun	Jul	Aug	Sep	Oct	Nov	Dec	Jahr
Referenz (Ø1991-2000)	+ 15,9	+ 17,2	+ 25,4	+ 27,3	+ 30,7	+ 33,7	+ 35,9	+ 35,8	+ 29,7	+ 26,7	+ 21,4	+ 15,0	+ 26,3
Basisszenario (Ø2031-2040)	+ 15,0	+ 18,0	+ 26,2	+ 29,5	+ 32,8	+ 36,2	+ 37,8	+ 37,4	+ 31,3	+ 28,2	+ 25,0	+ 15,1	+ 27,8

**Minimum Temperatur [°C]**



Minimum Temperatur [°C]	Jan	Feb	Mar	Apr	May	Jun	Jul	Aug	Sep	Oct	Nov	Dec	Jahr
Referenz (Ø1991-2000)	- 18,5	- 19,0	- 9,0	- 4,8	- 0,4	+ 4,0	+ 7,3	+ 6,7	+ 3,3	- 2,4	- 13,2	- 18,1	- 5,3
Basisszenario (Ø2031-2040)	- 20,3	- 18,0	- 9,2	- 1,8	+ 3,8	+ 5,0	+ 8,3	+ 8,5	+ 4,0	- 2,4	- 10,8	- 18,8	- 4,2

**Niederschlag [mm]**



Niederschlag [mm]	Jan	Feb	Mar	Apr	May	Jun	Jul	Aug	Sep	Oct	Nov	Dec	Jahr
Referenz (Ø1991-2000)	27,3	27,5	43,9	32,6	74,1	88,7	71,8	100,8	64,1	34,3	47,1	34,0	646,1
Basisszenario (Ø2031-2040)	27,3	32,1	35,6	56,3	68,6	72,3	71,4	104,7	69,2	43,7	42,6	32,4	656,0

Q: Franziska Strauss, Herbert Formayer, Veronika Asamer, Erwin Schmid, 2010; Climate change data for Austria and the period 2008-2040 with one day and km2 resolution.

Ergebnisdarstellung: Dietmar Weinberger und Franz Sinabell, WIFO, www.wifo.ac.at.

Hinweise: Hervorgegangen aus dem Projekt "Werkzeuge für Modelle einer nachhaltigen Wirtschaft", im Rahmen der Programme proVISION und PFEIL10, finanziert vom Bundesministerium für Land- und Forstwirtschaft, Umwelt und Wasserwirtschaft.

Nähere Informationen: www.landnutzung.at

Referenz (Ø1991-2000): Klimabedingungen in der Periode 1991 bis 2000

Basisszenario (Ø2031-2040): Mittlerer Temperaturanstieg und gleichbleibende Niederschlagsverteilung