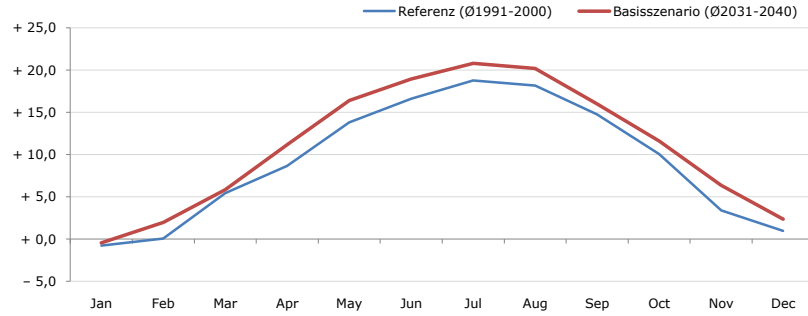


Gemeindename:
 Gemeindegennzahl
 Bezirk
 Bundesland
 Anzahl der Klimacluster

Münzbach
 41113
 Perg
 Oberösterreich
 3

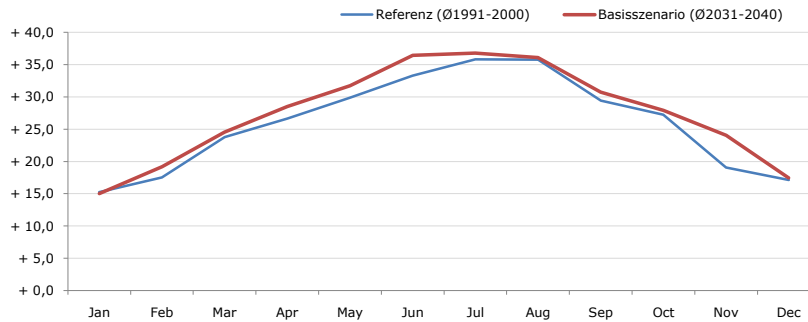


Durchschnittstemperatur [°C]



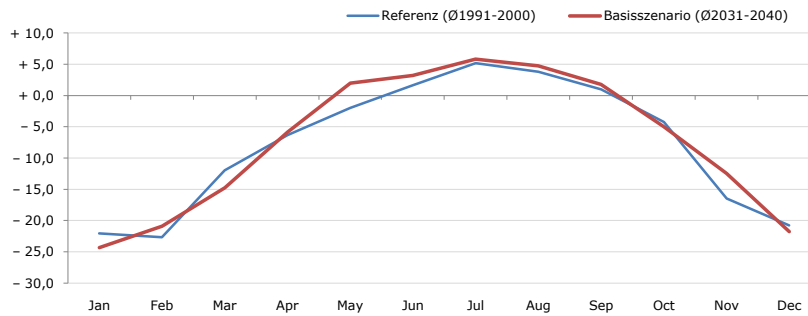
Average temperature [°C]	Jan	Feb	Mar	Apr	May	Jun	Jul	Aug	Sep	Oct	Nov	Dec	Jahr
Referenz (Ø1991-2000)	- 0,8	+ 0,1	+ 5,4	+ 8,7	+ 13,8	+ 16,6	+ 18,8	+ 18,2	+ 14,8	+ 10,1	+ 3,4	+ 1,0	+ 9,2
Basisszenario (Ø2031-2040)	- 0,4	+ 2,0	+ 5,8	+ 11,2	+ 16,4	+ 19,0	+ 20,8	+ 20,2	+ 16,0	+ 11,6	+ 6,4	+ 2,4	+ 11,0

Maximum Temperatur [°C]



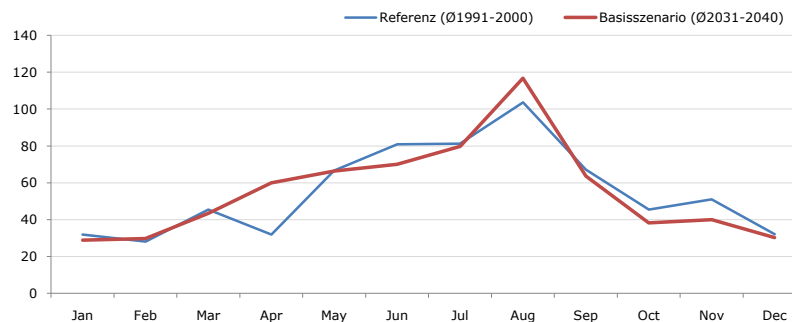
Maximum Temperatur [°C]	Jan	Feb	Mar	Apr	May	Jun	Jul	Aug	Sep	Oct	Nov	Dec	Jahr
Referenz (Ø1991-2000)	+ 15,2	+ 17,5	+ 23,8	+ 26,6	+ 29,9	+ 33,3	+ 35,9	+ 35,8	+ 29,4	+ 27,3	+ 19,1	+ 17,1	+ 26,0
Basisszenario (Ø2031-2040)	+ 15,0	+ 19,2	+ 24,5	+ 28,5	+ 31,7	+ 36,5	+ 36,8	+ 36,1	+ 30,8	+ 27,9	+ 24,1	+ 17,5	+ 27,4

Minimum Temperatur [°C]



Minimum Temperatur [°C]	Jan	Feb	Mar	Apr	May	Jun	Jul	Aug	Sep	Oct	Nov	Dec	Jahr
Referenz (Ø1991-2000)	- 22,1	- 22,7	- 12,0	- 6,4	- 2,0	+ 1,7	+ 5,2	+ 3,8	+ 1,0	- 4,2	- 16,5	- 20,8	- 7,8
Basisszenario (Ø2031-2040)	- 24,4	- 20,9	- 14,8	- 5,8	+ 2,0	+ 3,2	+ 5,8	+ 4,8	+ 1,8	- 5,0	- 12,5	- 21,8	- 7,2

Niederschlag [mm]



Niederschlag [mm]	Jan	Feb	Mar	Apr	May	Jun	Jul	Aug	Sep	Oct	Nov	Dec	Jahr
Referenz (Ø1991-2000)	32,0	28,0	45,4	31,9	66,7	80,9	81,2	103,6	67,2	45,4	51,1	32,1	665,4
Basisszenario (Ø2031-2040)	29,0	29,8	43,4	59,9	66,4	70,1	79,8	116,8	63,6	38,3	40,0	30,3	667,4

Q: Franziska Strauss, Herbert Formayer, Veronika Asamer, Erwin Schmid, 2010; Climate change data for Austria and the period 2008-2040 with one day and km2 resolution.

Ergebnisdarstellung: Dietmar Weinberger und Franz Sinabell, WIFO, www.wifo.ac.at.

Hinweise: Hervorgegangen aus dem Projekt "Werkzeuge für Modelle einer nachhaltigen Wirtschaft", im Rahmen der Programme proVISION und PFEIL10, finanziert vom Bundesministerium für Land- und Forstwirtschaft, Umwelt und Wasserwirtschaft.

Nähere Informationen: www.landnutzung.at

Referenz (Ø1991-2000): Klimabedingungen in der Periode 1991 bis 2000

Basisszenario (Ø2031-2040): Mittlerer Temperaturanstieg und gleichbleibende Niederschlagsverteilung