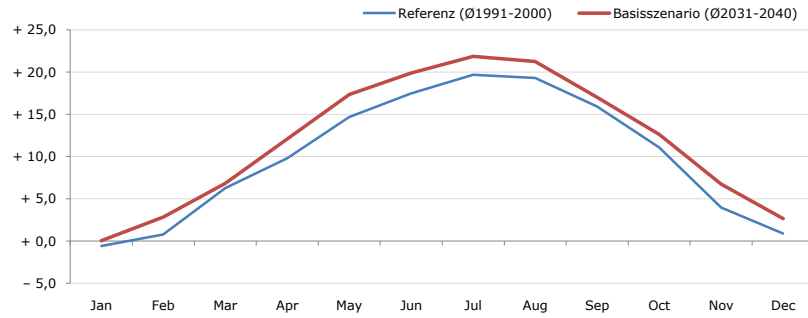


**Gemeindename:**  
 Gemeindegennzahl  
 Bezirk  
 Bundesland  
 Anzahl der Klimacluster

**Luftenberg an der Donau**  
 41110  
 Perg  
 Oberösterreich  
 3

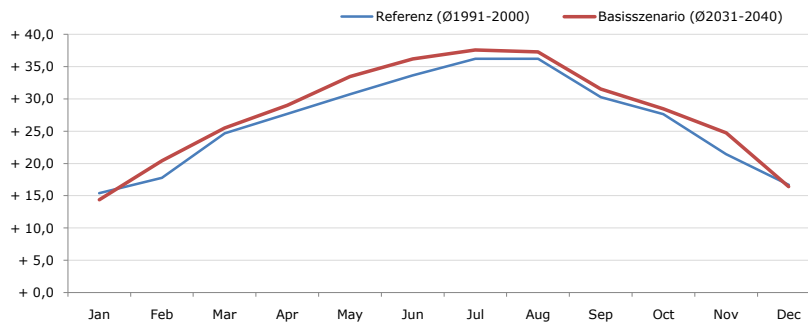


**Durchschnittstemperatur [°C]**



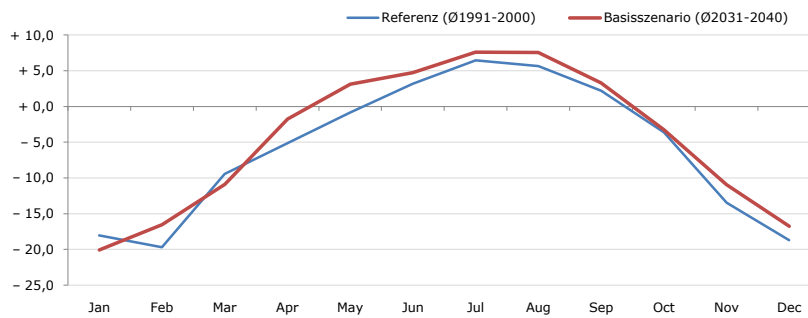
Average temperature [°C]	Jan	Feb	Mar	Apr	May	Jun	Jul	Aug	Sep	Oct	Nov	Dec	Jahr
Referenz (Ø1991-2000)	- 0,6	+ 0,8	+ 6,3	+ 9,8	+ 14,7	+ 17,5	+ 19,7	+ 19,3	+ 16,0	+ 11,1	+ 4,0	+ 0,9	+ 10,0
Basisszenario (Ø2031-2040)	+ 0,1	+ 2,9	+ 6,8	+ 12,1	+ 17,3	+ 19,9	+ 21,9	+ 21,2	+ 17,0	+ 12,6	+ 6,8	+ 2,7	+ 11,8

**Maximum Temperatur [°C]**



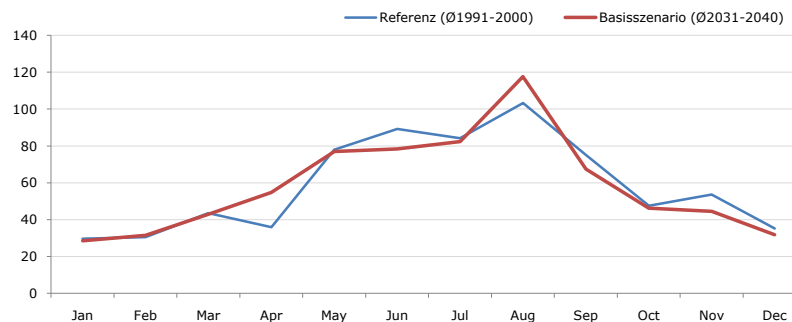
Maximum Temperatur [°C]	Jan	Feb	Mar	Apr	May	Jun	Jul	Aug	Sep	Oct	Nov	Dec	Jahr
Referenz (Ø1991-2000)	+ 15,4	+ 17,8	+ 24,7	+ 27,7	+ 30,7	+ 33,6	+ 36,2	+ 36,2	+ 30,3	+ 27,6	+ 21,4	+ 16,7	+ 26,6
Basisszenario (Ø2031-2040)	+ 14,4	+ 20,5	+ 25,5	+ 29,0	+ 33,5	+ 36,2	+ 37,6	+ 37,3	+ 31,5	+ 28,5	+ 24,7	+ 16,4	+ 27,9

**Minimum Temperatur [°C]**



Minimum Temperatur [°C]	Jan	Feb	Mar	Apr	May	Jun	Jul	Aug	Sep	Oct	Nov	Dec	Jahr
Referenz (Ø1991-2000)	- 18,1	- 19,7	- 9,4	- 5,1	- 0,8	+ 3,2	+ 6,5	+ 5,7	+ 2,2	- 3,6	- 13,5	- 18,7	- 5,9
Basisszenario (Ø2031-2040)	- 20,1	- 16,5	- 10,9	- 1,8	+ 3,1	+ 4,7	+ 7,6	+ 7,5	+ 3,3	- 3,3	- 10,9	- 16,8	- 4,4

**Niederschlag [mm]**



Niederschlag [mm]	Jan	Feb	Mar	Apr	May	Jun	Jul	Aug	Sep	Oct	Nov	Dec	Jahr
Referenz (Ø1991-2000)	29,7	30,5	43,6	36,0	77,9	89,2	84,2	103,3	75,2	47,6	53,6	35,2	705,9
Basisszenario (Ø2031-2040)	28,5	31,5	43,0	54,8	77,0	78,4	82,4	117,6	67,5	46,3	44,4	31,8	703,2

Q: Franziska Strauss, Herbert Formayer, Veronika Asamer, Erwin Schmid, 2010; Climate change data for Austria and the period 2008-2040 with one day and km2 resolution.

Ergebnisdarstellung: Dietmar Weinberger und Franz Sinabell, WIFO, www.wifo.ac.at.

Hinweise: Hervorgegangen aus dem Projekt "Werkzeuge für Modelle einer nachhaltigen Wirtschaft", im Rahmen der Programme proVISION und PFEIL10, finanziert vom Bundesministerium für Land- und Forstwirtschaft, Umwelt und Wasserwirtschaft.

Nähere Informationen: www.landnutzung.at

Referenz (Ø1991-2000): Klimabedingungen in der Periode 1991 bis 2000

Basisszenario (Ø2031-2040): Mittlerer Temperaturanstieg und gleichbleibende Niederschlagsverteilung