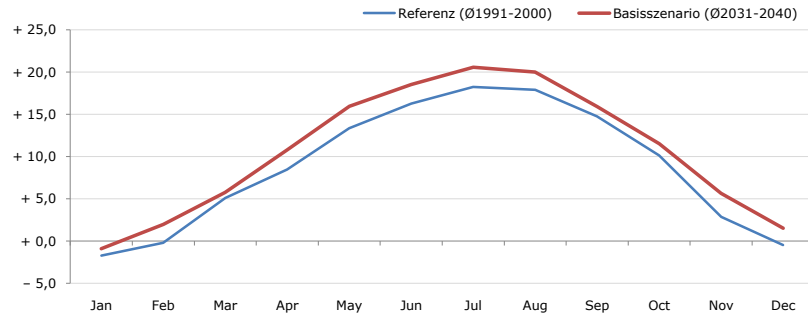
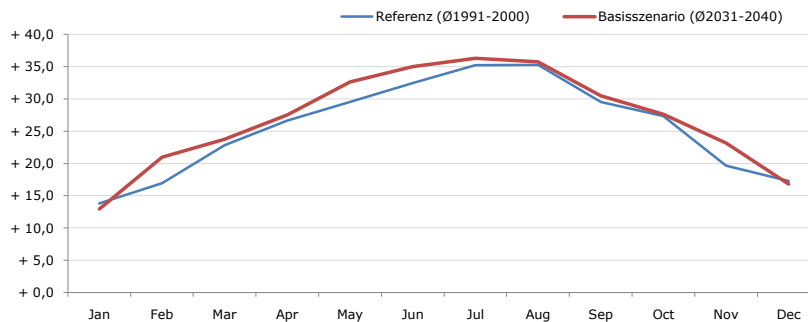


Durchschnittstemperatur [°C]



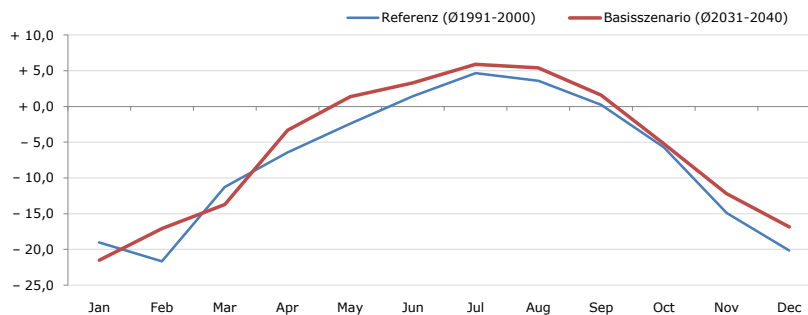
Average temperature [°C]	Jan	Feb	Mar	Apr	May	Jun	Jul	Aug	Sep	Oct	Nov	Dec	Jahr
Referenz (Ø1991-2000)	- 1,7	- 0,2	+ 5,1	+ 8,5	+ 13,4	+ 16,3	+ 18,3	+ 17,9	+ 14,7	+ 10,2	+ 2,9	- 0,5	+ 8,8
Basisszenario (Ø2031-2040)	- 0,9	+ 2,0	+ 5,8	+ 10,8	+ 16,0	+ 18,5	+ 20,6	+ 20,0	+ 15,9	+ 11,5	+ 5,7	+ 1,5	+ 10,7

Maximum Temperatur [°C]



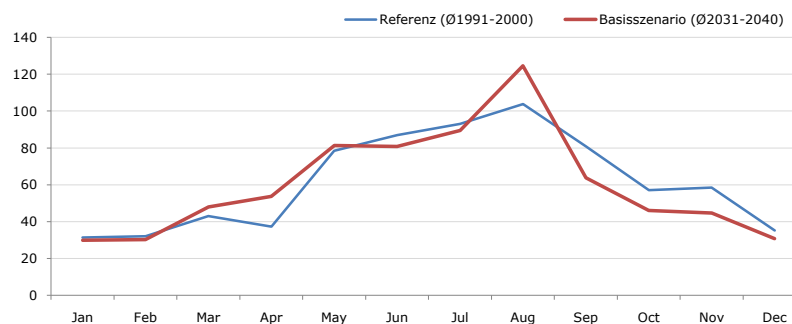
Maximum Temperatur [°C]	Jan	Feb	Mar	Apr	May	Jun	Jul	Aug	Sep	Oct	Nov	Dec	Jahr
Referenz (Ø1991-2000)	+ 13,8	+ 16,9	+ 22,8	+ 26,6	+ 29,5	+ 32,4	+ 35,2	+ 35,3	+ 29,5	+ 27,3	+ 19,7	+ 17,3	+ 25,6
Basisszenario (Ø2031-2040)	+ 12,9	+ 21,0	+ 23,8	+ 27,5	+ 32,6	+ 35,0	+ 36,3	+ 35,8	+ 30,5	+ 27,6	+ 23,1	+ 16,8	+ 26,9

Minimum Temperatur [°C]



Minimum Temperatur [°C]	Jan	Feb	Mar	Apr	May	Jun	Jul	Aug	Sep	Oct	Nov	Dec	Jahr
Referenz (Ø1991-2000)	- 19,0	- 21,7	- 11,3	- 6,4	- 2,4	+ 1,4	+ 4,7	+ 3,6	+ 0,2	- 5,7	- 14,9	- 20,1	- 7,6
Basisszenario (Ø2031-2040)	- 21,5	- 17,1	- 13,7	- 3,3	+ 1,4	+ 3,3	+ 5,9	+ 5,4	+ 1,6	- 5,2	- 12,2	- 16,9	- 6,0

Niederschlag [mm]



Niederschlag [mm]	Jan	Feb	Mar	Apr	May	Jun	Jul	Aug	Sep	Oct	Nov	Dec	Jahr
Referenz (Ø1991-2000)	31,4	32,1	43,1	37,3	78,4	86,9	93,0	103,8	80,9	57,1	58,5	35,2	737,7
Basisszenario (Ø2031-2040)	30,0	30,2	48,0	53,8	81,3	80,7	89,5	124,5	63,9	46,0	44,7	30,8	723,4

Q: Franziska Strauss, Herbert Formayer, Veronika Asamer, Erwin Schmid, 2010; Climate change data for Austria and the period 2008-2040 with one day and km2 resolution.

Ergebnisdarstellung: Dietmar Weinberger und Franz Sinabell, WIFO, www.wifo.ac.at.

Hinweise: Hervorgegangen aus dem Projekt "Werkzeuge für Modelle einer nachhaltigen Wirtschaft", im Rahmen der Programme proVISION und PFEIL10, finanziert vom Bundesministerium für Land- und Forstwirtschaft, Umwelt und Wasserwirtschaft.

Nähere Informationen: www.landnutzung.at

Referenz (Ø1991-2000): Klimabedingungen in der Periode 1991 bis 2000

Basisszenario (Ø2031-2040): Mittlerer Temperaturanstieg und gleichbleibende Niederschlagsverteilung