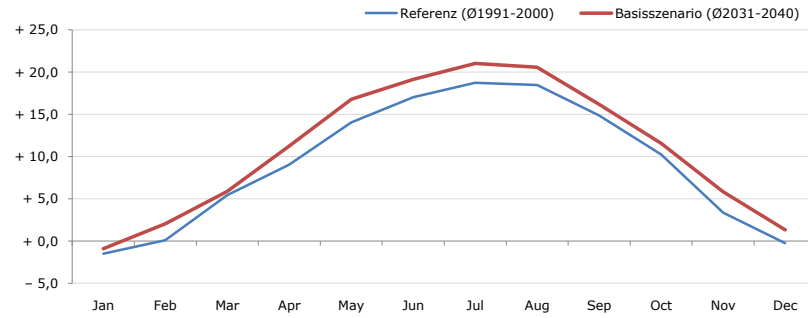


Gemeindename:
 Gemeindegennzahl
 Bezirk
 Bundesland
 Anzahl der Klimacluster

Kirchberg-Thening
 41010
 Linz-Land
 Oberösterreich
 2

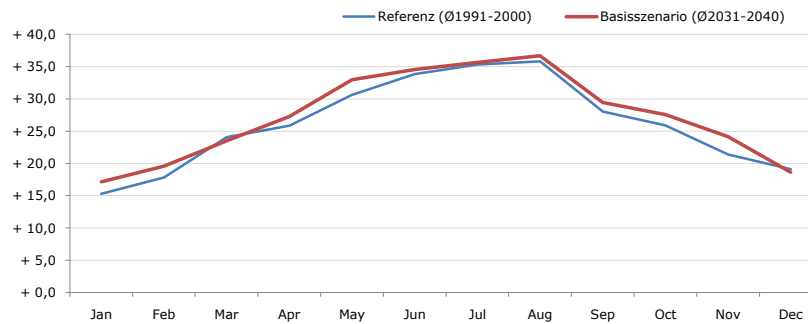


Durchschnittstemperatur [°C]



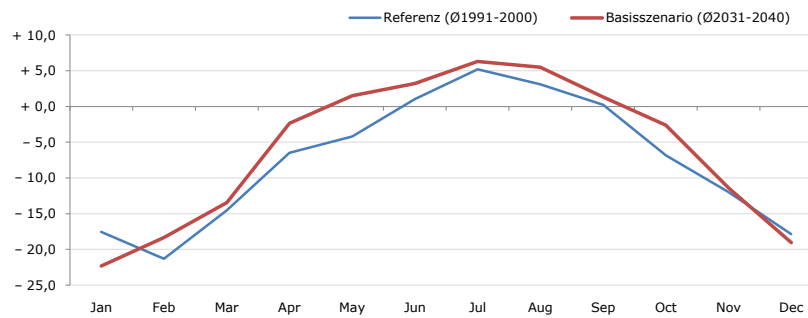
Average temperature [°C]	Jan	Feb	Mar	Apr	May	Jun	Jul	Aug	Sep	Oct	Nov	Dec	Jahr
Referenz (Ø1991-2000)	- 1,5	+ 0,1	+ 5,4	+ 9,1	+ 14,1	+ 17,1	+ 18,8	+ 18,5	+ 14,9	+ 10,3	+ 3,4	- 0,2	+ 9,2
Basisszenario (Ø2031-2040)	- 0,9	+ 2,1	+ 5,9	+ 11,3	+ 16,8	+ 19,1	+ 21,0	+ 20,6	+ 16,2	+ 11,6	+ 5,9	+ 1,3	+ 11,0

Maximum Temperatur [°C]



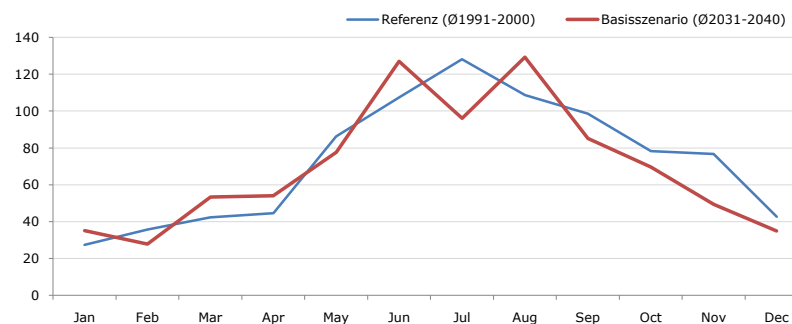
Maximum Temperatur [°C]	Jan	Feb	Mar	Apr	May	Jun	Jul	Aug	Sep	Oct	Nov	Dec	Jahr
Referenz (Ø1991-2000)	+ 15,3	+ 17,8	+ 24,1	+ 25,9	+ 30,6	+ 33,9	+ 35,4	+ 35,8	+ 28,0	+ 25,9	+ 21,4	+ 19,1	+ 26,2
Basisszenario (Ø2031-2040)	+ 17,2	+ 19,6	+ 23,5	+ 27,3	+ 33,0	+ 34,5	+ 35,7	+ 36,7	+ 29,4	+ 27,5	+ 24,1	+ 18,6	+ 27,3

Minimum Temperatur [°C]



Minimum Temperatur [°C]	Jan	Feb	Mar	Apr	May	Jun	Jul	Aug	Sep	Oct	Nov	Dec	Jahr
Referenz (Ø1991-2000)	- 17,6	- 21,3	- 14,6	- 6,5	- 4,2	+ 1,1	+ 5,2	+ 3,1	+ 0,3	- 6,8	- 12,0	- 17,9	- 7,5
Basisszenario (Ø2031-2040)	- 22,3	- 18,4	- 13,5	- 2,3	+ 1,5	+ 3,2	+ 6,3	+ 5,5	+ 1,3	- 2,6	- 11,4	- 19,1	- 5,9

Niederschlag [mm]



Niederschlag [mm]	Jan	Feb	Mar	Apr	May	Jun	Jul	Aug	Sep	Oct	Nov	Dec	Jahr
Referenz (Ø1991-2000)	27,5	35,7	42,3	44,7	86,3	107,4	128,0	108,6	98,5	78,3	76,7	42,7	876,7
Basisszenario (Ø2031-2040)	35,2	27,8	53,4	54,1	77,7	127,0	96,0	129,2	85,2	69,7	49,4	35,0	839,7

Q: Franziska Strauss, Herbert Formayer, Veronika Asamer, Erwin Schmid, 2010; Climate change data for Austria and the period 2008-2040 with one day and km2 resolution.

Ergebnisdarstellung: Dietmar Weinberger und Franz Sinabell, WIFO, www.wifo.ac.at.

Hinweise: Hervorgegangen aus dem Projekt "Werkzeuge für Modelle einer nachhaltigen Wirtschaft", im Rahmen der Programme proVISION und PFEIL10, finanziert vom Bundesministerium für Land- und Forstwirtschaft, Umwelt und Wasserwirtschaft.

Nähere Informationen: www.landnutzung.at

Referenz (Ø1991-2000): Klimabedingungen in der Periode 1991 bis 2000

Basisszenario (Ø2031-2040): Mittlerer Temperaturanstieg und gleichbleibende Niederschlagsverteilung