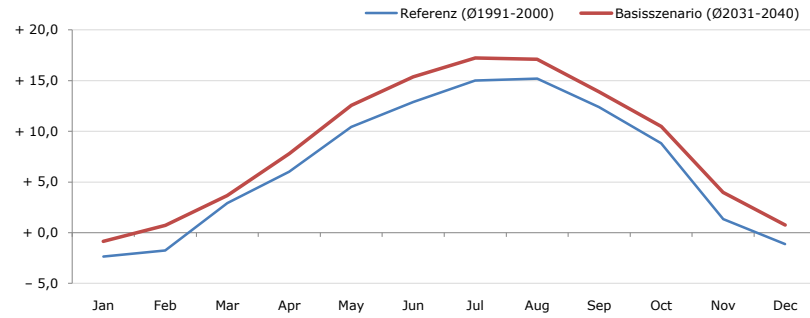


Gemeindename:
 Gemeindegennzahl
 Bezirk
 Bundesland
 Anzahl der Klimacluster

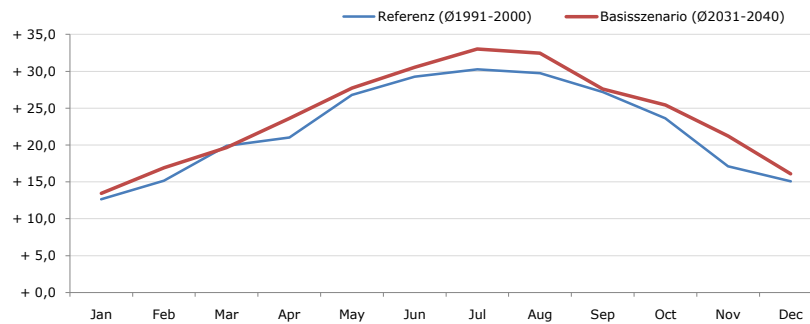
Roßleithen
 40915
 Kirchdorf an der Krems
 Oberösterreich
 6

Durchschnittstemperatur [°C]



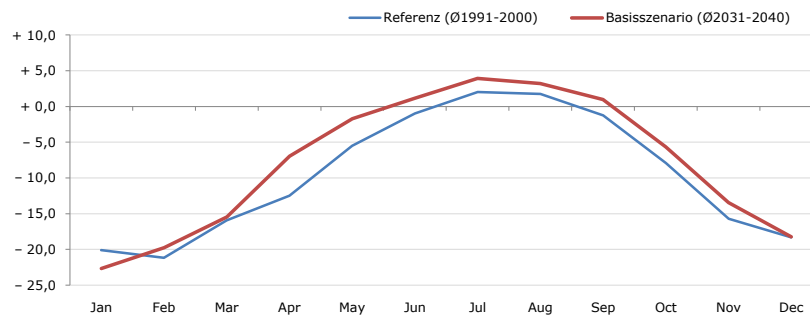
Average temperature [°C]	Jan	Feb	Mar	Apr	May	Jun	Jul	Aug	Sep	Oct	Nov	Dec	Jahr
Referenz (Ø1991-2000)	- 2,4	- 1,8	+ 2,9	+ 6,0	+ 10,4	+ 12,9	+ 15,0	+ 15,2	+ 12,4	+ 8,8	+ 1,3	- 1,1	+ 6,7
Basisszenario (Ø2031-2040)	- 0,9	+ 0,7	+ 3,7	+ 7,8	+ 12,6	+ 15,4	+ 17,2	+ 17,1	+ 13,9	+ 10,5	+ 4,0	+ 0,8	+ 8,6

Maximum Temperatur [°C]



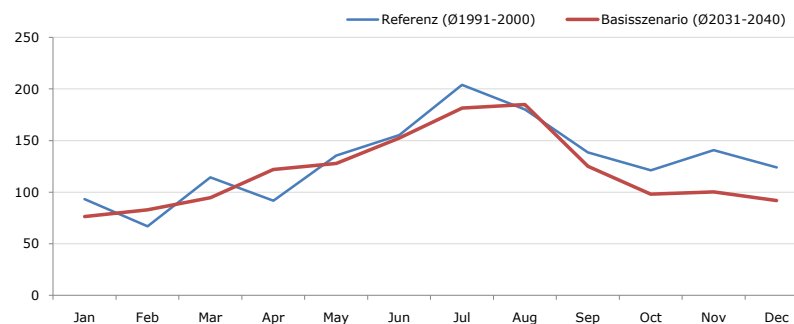
Maximum Temperatur [°C]	Jan	Feb	Mar	Apr	May	Jun	Jul	Aug	Sep	Oct	Nov	Dec	Jahr
Referenz (Ø1991-2000)	+ 12,6	+ 15,2	+ 19,9	+ 21,0	+ 26,8	+ 29,3	+ 30,3	+ 29,8	+ 27,2	+ 23,6	+ 17,1	+ 15,1	+ 22,4
Basisszenario (Ø2031-2040)	+ 13,4	+ 16,9	+ 19,6	+ 23,6	+ 27,7	+ 30,5	+ 33,0	+ 32,4	+ 27,6	+ 25,4	+ 21,2	+ 16,1	+ 24,0

Minimum Temperatur [°C]



Minimum Temperatur [°C]	Jan	Feb	Mar	Apr	May	Jun	Jul	Aug	Sep	Oct	Nov	Dec	Jahr
Referenz (Ø1991-2000)	- 20,1	- 21,2	- 15,9	- 12,5	- 5,5	- 1,0	+ 2,0	+ 1,8	- 1,2	- 7,9	- 15,7	- 18,3	- 9,6
Basisszenario (Ø2031-2040)	- 22,7	- 19,8	- 15,5	- 7,0	- 1,7	+ 1,1	+ 3,9	+ 3,2	+ 1,0	- 5,7	- 13,5	- 18,3	- 7,8

Niederschlag [mm]



Niederschlag [mm]	Jan	Feb	Mar	Apr	May	Jun	Jul	Aug	Sep	Oct	Nov	Dec	Jahr
Referenz (Ø1991-2000)	93,1	67,0	114,4	91,7	135,4	155,4	203,9	180,2	138,7	121,3	140,6	123,9	1565,6
Basisszenario (Ø2031-2040)	76,5	82,9	94,6	122,1	127,9	152,2	181,4	184,9	125,1	98,0	100,1	91,9	1437,7

Q: Franziska Strauss, Herbert Formayer, Veronika Asamer, Erwin Schmid, 2010; Climate change data for Austria and the period 2008-2040 with one day and km2 resolution.

Ergebnisdarstellung: Dietmar Weinberger und Franz Sinabell, WIFO, www.wifo.ac.at.

Hinweise: Hervorgegangen aus dem Projekt "Werkzeuge für Modelle einer nachhaltigen Wirtschaft", im Rahmen der Programme proVISION und PFEIL10, finanziert vom Bundesministerium für Land- und Forstwirtschaft, Umwelt und Wasserwirtschaft.

Nähere Informationen: www.landnutzung.at

Referenz (Ø1991-2000): Klimabedingungen in der Periode 1991 bis 2000

Basisszenario (Ø2031-2040): Mittlerer Temperaturanstieg und gleichbleibende Niederschlagsverteilung