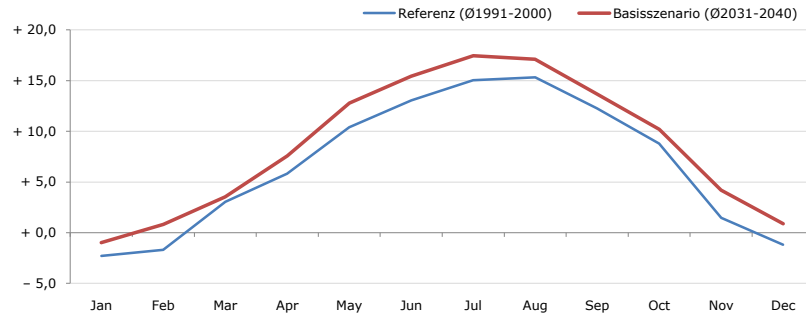


Gemeindename:
Gemeindekennzahl
Bezirk
Bundesland
Anzahl der Klimacluster

Rosenu am Hengstpaß
40914
Kirchdorf an der Krems
Oberösterreich
5

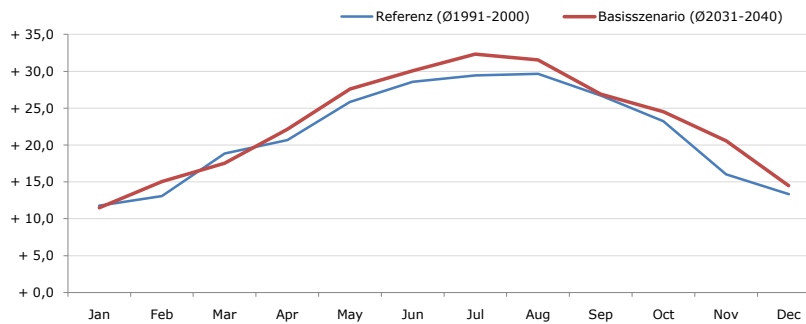


Durchschnittstemperatur [°C]



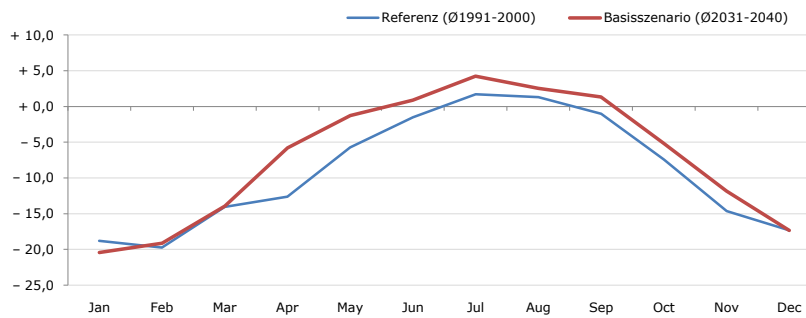
Average temperature [°C]	Jan	Feb	Mar	Apr	May	Jun	Jul	Aug	Sep	Oct	Nov	Dec	Jahr
Referenz (Ø1991-2000)	- 2,3	- 1,7	+ 3,0	+ 5,8	+ 10,4	+ 13,0	+ 15,0	+ 15,3	+ 12,3	+ 8,8	+ 1,5	- 1,2	+ 6,7
Basisszenario (Ø2031-2040)	- 1,0	+ 0,8	+ 3,5	+ 7,6	+ 12,8	+ 15,4	+ 17,4	+ 17,1	+ 13,7	+ 10,2	+ 4,2	+ 0,9	+ 8,6

Maximum Temperatur [°C]



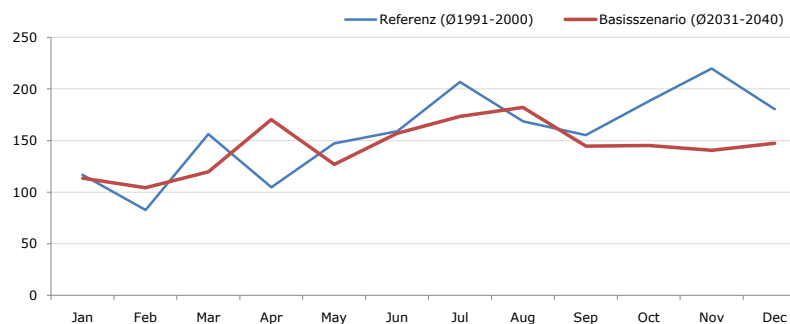
Maximum Temperatur [°C]	Jan	Feb	Mar	Apr	May	Jun	Jul	Aug	Sep	Oct	Nov	Dec	Jahr
Referenz (Ø1991-2000)	+ 11,8	+ 13,1	+ 18,9	+ 20,7	+ 25,8	+ 28,6	+ 29,5	+ 29,7	+ 26,7	+ 23,2	+ 16,0	+ 13,3	+ 21,5
Basisszenario (Ø2031-2040)	+ 11,5	+ 15,1	+ 17,5	+ 22,1	+ 27,6	+ 30,1	+ 32,3	+ 31,5	+ 26,9	+ 24,5	+ 20,6	+ 14,5	+ 22,9

Minimum Temperatur [°C]



Minimum Temperatur [°C]	Jan	Feb	Mar	Apr	May	Jun	Jul	Aug	Sep	Oct	Nov	Dec	Jahr
Referenz (Ø1991-2000)	- 18,8	- 19,8	- 14,1	- 12,6	- 5,7	- 1,5	+ 1,7	+ 1,3	- 1,0	- 7,4	- 14,6	- 17,3	- 9,1
Basisszenario (Ø2031-2040)	- 20,4	- 19,1	- 13,9	- 5,8	- 1,3	+ 0,9	+ 4,2	+ 2,5	+ 1,3	- 5,2	- 11,8	- 17,4	- 7,1

Niederschlag [mm]



Niederschlag [mm]	Jan	Feb	Mar	Apr	May	Jun	Jul	Aug	Sep	Oct	Nov	Dec	Jahr
Referenz (Ø1991-2000)	117,0	82,9	156,3	104,9	147,1	159,1	206,9	168,5	155,2	188,1	219,8	180,3	1886,2
Basisszenario (Ø2031-2040)	113,7	104,3	119,9	170,5	126,9	156,9	173,6	182,0	144,7	145,2	140,7	147,4	1725,7

Q: Franziska Strauss, Herbert Formayer, Veronika Asamer, Erwin Schmid, 2010; Climate change data for Austria and the period 2008-2040 with one day and km2 resolution.

Ergebnisdarstellung: Dietmar Weinberger und Franz Sinabell, WIFO, www.wifo.ac.at.

Hinweise: Hervorgegangen aus dem Projekt "Werkzeuge für Modelle einer nachhaltigen Wirtschaft", im Rahmen der Programme proVISION und PFEIL10, finanziert vom Bundesministerium für Land- und Forstwirtschaft, Umwelt und Wasserwirtschaft.

Nähere Informationen: www.landnutzung.at

Referenz (Ø1991-2000): Klimabedingungen in der Periode 1991 bis 2000

Basisszenario (Ø2031-2040): Mittlerer Temperaturanstieg und gleichbleibende Niederschlagsverteilung