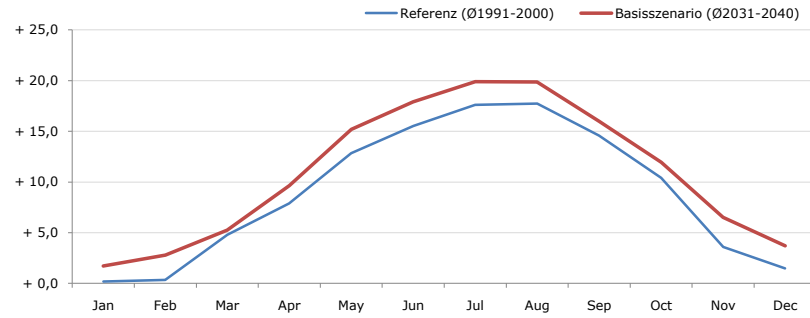


**Gemeindename:**  
Gemeindekennzahl  
Bezirk  
Bundesland  
Anzahl der Klimacluster

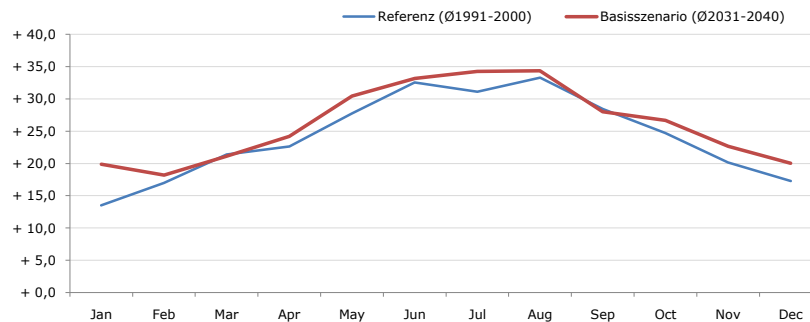
**Pettenbach**  
40912  
Kirchdorf an der Krems  
Oberösterreich  
4

**Durchschnittstemperatur [°C]**



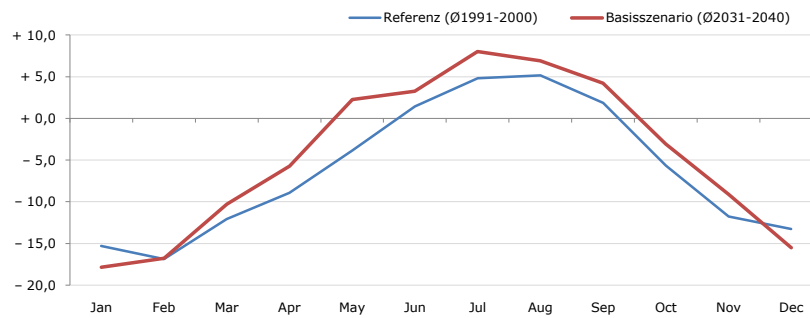
Average temperature [°C]	Jan	Feb	Mar	Apr	May	Jun	Jul	Aug	Sep	Oct	Nov	Dec	Jahr
Referenz (Ø1991-2000)	+ 0,2	+ 0,3	+ 4,8	+ 7,9	+ 12,9	+ 15,5	+ 17,6	+ 17,7	+ 14,6	+ 10,4	+ 3,6	+ 1,5	+ 9,0
Basisszenario (Ø2031-2040)	+ 1,7	+ 2,8	+ 5,3	+ 9,7	+ 15,2	+ 17,9	+ 19,9	+ 19,9	+ 16,0	+ 11,9	+ 6,5	+ 3,7	+ 10,9

**Maximum Temperatur [°C]**



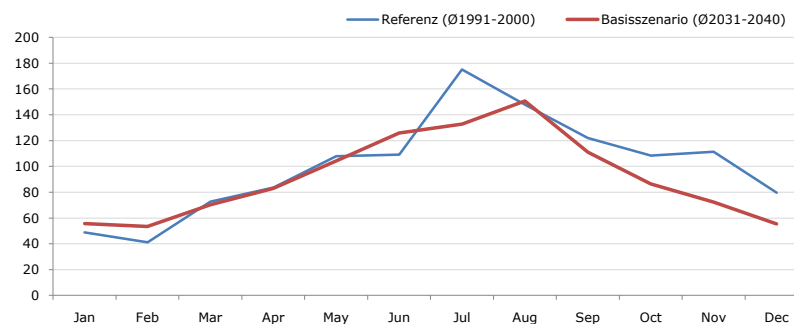
Maximum Temperatur [°C]	Jan	Feb	Mar	Apr	May	Jun	Jul	Aug	Sep	Oct	Nov	Dec	Jahr
Referenz (Ø1991-2000)	+ 13,5	+ 17,0	+ 21,4	+ 22,6	+ 27,7	+ 32,6	+ 31,1	+ 33,3	+ 28,4	+ 24,7	+ 20,2	+ 17,3	+ 24,2
Basisszenario (Ø2031-2040)	+ 19,9	+ 18,2	+ 21,1	+ 24,2	+ 30,4	+ 33,2	+ 34,3	+ 34,4	+ 28,0	+ 26,7	+ 22,6	+ 20,0	+ 26,1

**Minimum Temperatur [°C]**



Minimum Temperatur [°C]	Jan	Feb	Mar	Apr	May	Jun	Jul	Aug	Sep	Oct	Nov	Dec	Jahr
Referenz (Ø1991-2000)	- 15,3	- 16,9	- 12,1	- 8,9	- 3,9	+ 1,4	+ 4,8	+ 5,2	+ 1,8	- 5,7	- 11,8	- 13,3	- 6,1
Basisszenario (Ø2031-2040)	- 17,9	- 16,8	- 10,3	- 5,7	+ 2,3	+ 3,3	+ 8,0	+ 6,9	+ 4,2	- 3,1	- 9,1	- 15,5	- 4,4

**Niederschlag [mm]**



Niederschlag [mm]	Jan	Feb	Mar	Apr	May	Jun	Jul	Aug	Sep	Oct	Nov	Dec	Jahr
Referenz (Ø1991-2000)	49,0	41,2	72,7	83,6	107,9	109,0	175,0	147,8	122,1	108,3	111,2	79,6	1207,3
Basisszenario (Ø2031-2040)	55,7	53,5	70,3	82,9	104,4	125,8	132,9	150,6	111,0	86,3	72,3	55,3	1100,9

Q: Franziska Strauss, Herbert Formayer, Veronika Asamer, Erwin Schmid, 2010; Climate change data for Austria and the period 2008-2040 with one day and km2 resolution.

Ergebnisdarstellung: Dietmar Weinberger und Franz Sinabell, WIFO, www.wifo.ac.at.

Hinweise: Hervorgegangen aus dem Projekt "Werkzeuge für Modelle einer nachhaltigen Wirtschaft", im Rahmen der Programme proVISION und PFEIL10, finanziert vom Bundesministerium für Land- und Forstwirtschaft, Umwelt und Wasserwirtschaft.

Nähere Informationen: www.landnutzung.at

Referenz (Ø1991-2000): Klimabedingungen in der Periode 1991 bis 2000

Basisszenario (Ø2031-2040): Mittlerer Temperaturanstieg und gleichbleibende Niederschlagsverteilung