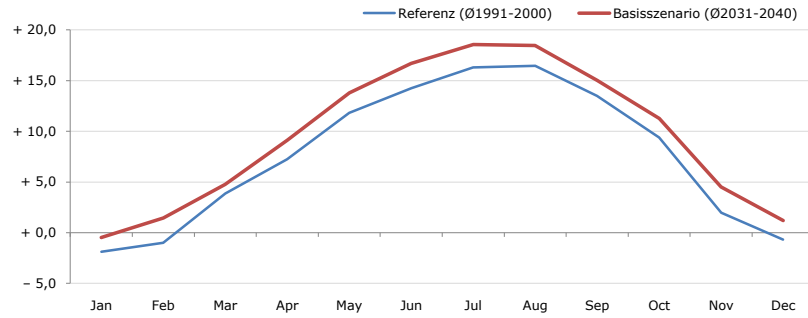


**Gemeindename:**  
 Gemeindegennzahl  
 Bezirk  
 Bundesland  
 Anzahl der Klimacluster

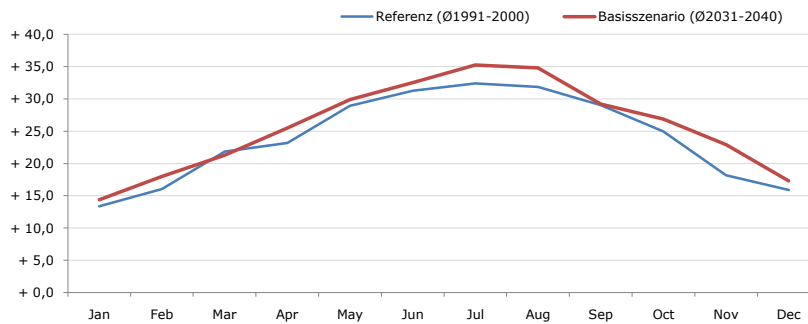
**Molln**  
 40909  
 Kirchdorf an der Krems  
 Oberösterreich  
 7

**Durchschnittstemperatur [°C]**



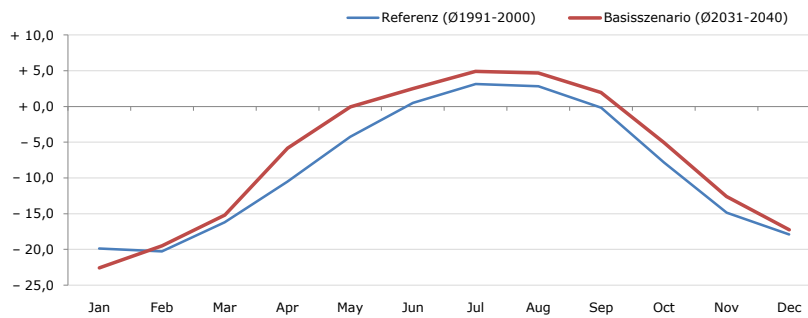
Average temperature [°C]	Jan	Feb	Mar	Apr	May	Jun	Jul	Aug	Sep	Oct	Nov	Dec	Jahr
Referenz (Ø1991-2000)	- 1,9	- 1,0	+ 3,9	+ 7,3	+ 11,8	+ 14,2	+ 16,3	+ 16,5	+ 13,5	+ 9,4	+ 2,0	- 0,7	+ 7,7
Basisszenario (Ø2031-2040)	- 0,5	+ 1,5	+ 4,8	+ 9,1	+ 13,8	+ 16,7	+ 18,5	+ 18,5	+ 15,0	+ 11,3	+ 4,5	+ 1,2	+ 9,6

**Maximum Temperatur [°C]**



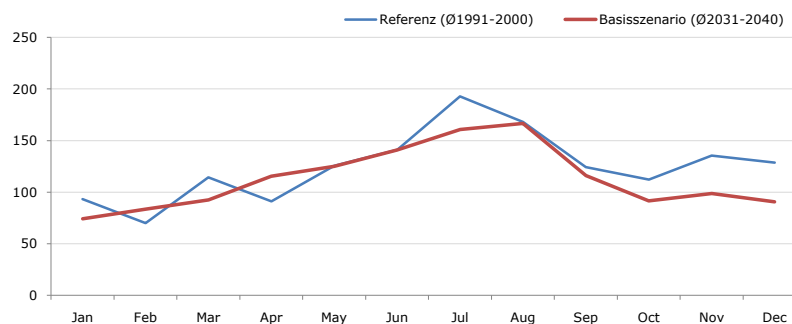
Maximum Temperatur [°C]	Jan	Feb	Mar	Apr	May	Jun	Jul	Aug	Sep	Oct	Nov	Dec	Jahr
Referenz (Ø1991-2000)	+ 13,3	+ 16,0	+ 21,8	+ 23,2	+ 28,9	+ 31,2	+ 32,4	+ 31,9	+ 29,0	+ 25,0	+ 18,1	+ 15,9	+ 24,0
Basisszenario (Ø2031-2040)	+ 14,4	+ 18,0	+ 21,3	+ 25,5	+ 29,9	+ 32,5	+ 35,3	+ 34,8	+ 29,2	+ 26,9	+ 22,9	+ 17,3	+ 25,7

**Minimum Temperatur [°C]**



Minimum Temperatur [°C]	Jan	Feb	Mar	Apr	May	Jun	Jul	Aug	Sep	Oct	Nov	Dec	Jahr
Referenz (Ø1991-2000)	- 19,9	- 20,3	- 16,2	- 10,5	- 4,2	+ 0,5	+ 3,1	+ 2,8	- 0,2	- 7,8	- 14,9	- 17,9	- 8,7
Basisszenario (Ø2031-2040)	- 22,6	- 19,5	- 15,2	- 5,8	- 0,1	+ 2,5	+ 4,9	+ 4,7	+ 2,0	- 5,0	- 12,6	- 17,3	- 6,9

**Niederschlag [mm]**



Niederschlag [mm]	Jan	Feb	Mar	Apr	May	Jun	Jul	Aug	Sep	Oct	Nov	Dec	Jahr
Referenz (Ø1991-2000)	93,2	70,0	114,3	91,2	125,6	141,1	192,9	168,0	124,2	112,2	135,5	128,7	1496,8
Basisszenario (Ø2031-2040)	74,1	83,4	92,4	115,3	125,0	141,0	160,7	166,6	116,1	91,5	98,6	90,8	1355,5

Q: Franziska Strauss, Herbert Formayer, Veronika Asamer, Erwin Schmid, 2010; Climate change data for Austria and the period 2008-2040 with one day and km2 resolution.

Ergebnisdarstellung: Dietmar Weinberger und Franz Sinabell, WIFO, www.wifo.ac.at.

Hinweise: Hervorgegangen aus dem Projekt "Werkzeuge für Modelle einer nachhaltigen Wirtschaft", im Rahmen der Programme proVISION und PFEIL10, finanziert vom Bundesministerium für Land- und Forstwirtschaft, Umwelt und Wasserwirtschaft.

Nähere Informationen: www.landnutzung.at

Referenz (Ø1991-2000): Klimabedingungen in der Periode 1991 bis 2000

Basisszenario (Ø2031-2040): Mittlerer Temperaturanstieg und gleichbleibende Niederschlagsverteilung