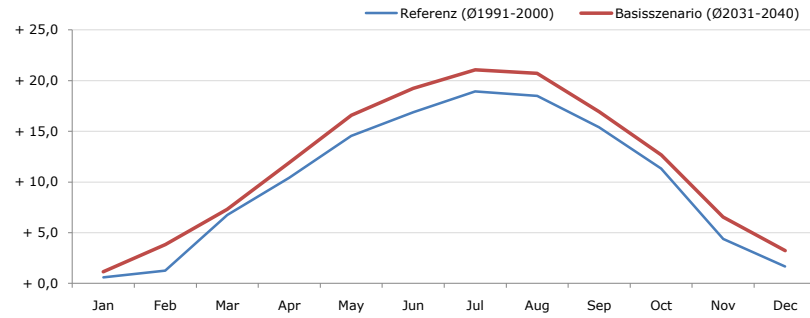


Gemeindename:
 Gemeindegennzahl
 Bezirk
 Bundesland
 Anzahl der Klimacluster

Kirchdorf an der Krems
 40905
 Kirchdorf an der Krems
 Oberösterreich
 2

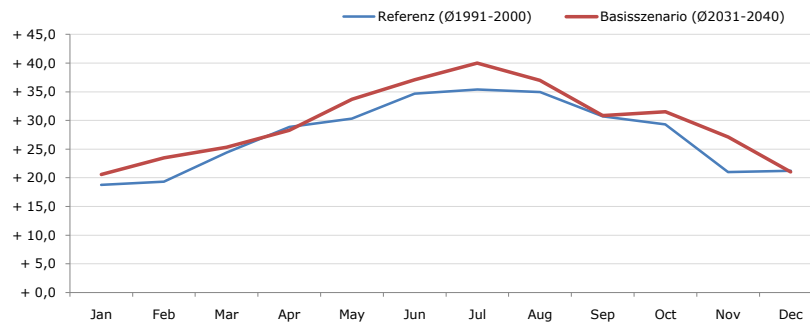


Durchschnittstemperatur [°C]



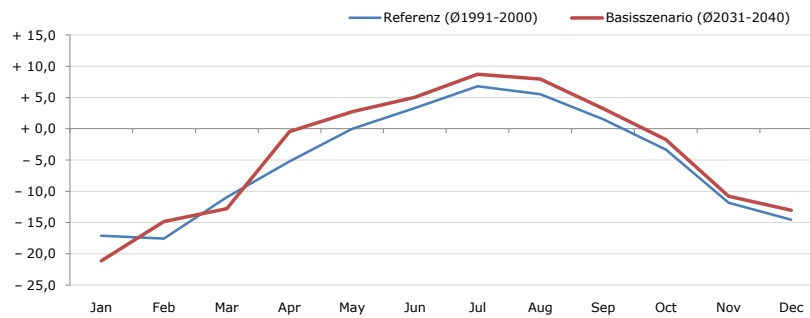
Average temperature [°C]	Jan	Feb	Mar	Apr	May	Jun	Jul	Aug	Sep	Oct	Nov	Dec	Jahr
Referenz (Ø1991-2000)	+ 0,6	+ 1,2	+ 6,8	+ 10,4	+ 14,6	+ 16,9	+ 18,9	+ 18,5	+ 15,4	+ 11,3	+ 4,4	+ 1,7	+ 10,1
Basisszenario (Ø2031-2040)	+ 1,2	+ 3,8	+ 7,3	+ 11,9	+ 16,6	+ 19,2	+ 21,1	+ 20,7	+ 16,9	+ 12,7	+ 6,5	+ 3,2	+ 11,8

Maximum Temperatur [°C]



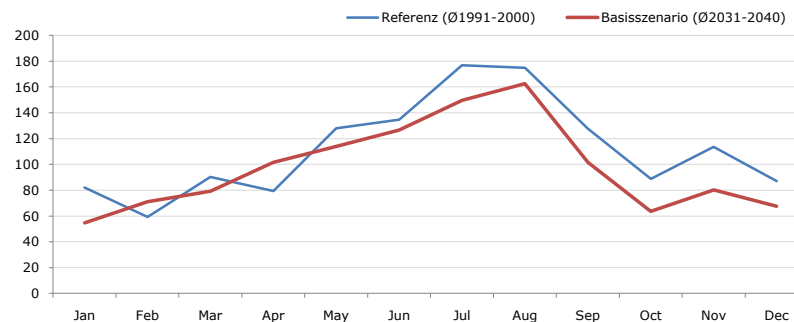
Maximum Temperatur [°C]	Jan	Feb	Mar	Apr	May	Jun	Jul	Aug	Sep	Oct	Nov	Dec	Jahr
Referenz (Ø1991-2000)	+ 18,8	+ 19,4	+ 24,4	+ 28,9	+ 30,3	+ 34,7	+ 35,4	+ 34,9	+ 30,7	+ 29,3	+ 21,0	+ 21,3	+ 27,5
Basisszenario (Ø2031-2040)	+ 20,6	+ 23,5	+ 25,4	+ 28,3	+ 33,7	+ 37,1	+ 40,0	+ 37,0	+ 30,9	+ 31,5	+ 27,1	+ 21,0	+ 29,7

Minimum Temperatur [°C]



Minimum Temperatur [°C]	Jan	Feb	Mar	Apr	May	Jun	Jul	Aug	Sep	Oct	Nov	Dec	Jahr
Referenz (Ø1991-2000)	- 17,1	- 17,6	- 11,0	- 5,2	- 0,0	+ 3,4	+ 6,8	+ 5,6	+ 1,6	- 3,4	- 11,8	- 14,5	- 5,2
Basisszenario (Ø2031-2040)	- 21,1	- 14,8	- 12,8	- 0,5	+ 2,7	+ 5,0	+ 8,8	+ 8,0	+ 3,2	- 1,7	- 10,8	- 13,0	- 3,9

Niederschlag [mm]



Niederschlag [mm]	Jan	Feb	Mar	Apr	May	Jun	Jul	Aug	Sep	Oct	Nov	Dec	Jahr
Referenz (Ø1991-2000)	82,1	59,3	90,3	79,3	128,0	134,6	176,9	174,8	127,6	88,7	113,5	87,1	1342,1
Basisszenario (Ø2031-2040)	54,7	70,9	79,2	101,4	113,9	126,6	149,6	162,7	101,5	63,6	80,3	67,5	1171,9

Q: Franziska Strauss, Herbert Formayer, Veronika Asamer, Erwin Schmid, 2010; Climate change data for Austria and the period 2008-2040 with one day and km2 resolution.

Ergebnisdarstellung: Dietmar Weinberger und Franz Sinabell, WIFO, www.wifo.ac.at.

Hinweise: Hervorgegangen aus dem Projekt "Werkzeuge für Modelle einer nachhaltigen Wirtschaft", im Rahmen der Programme proVISION und PFEIL10, finanziert vom Bundesministerium für Land- und Forstwirtschaft, Umwelt und Wasserwirtschaft.

Nähere Informationen: www.landnutzung.at

Referenz (Ø1991-2000): Klimabedingungen in der Periode 1991 bis 2000

Basisszenario (Ø2031-2040): Mittlerer Temperaturanstieg und gleichbleibende Niederschlagsverteilung