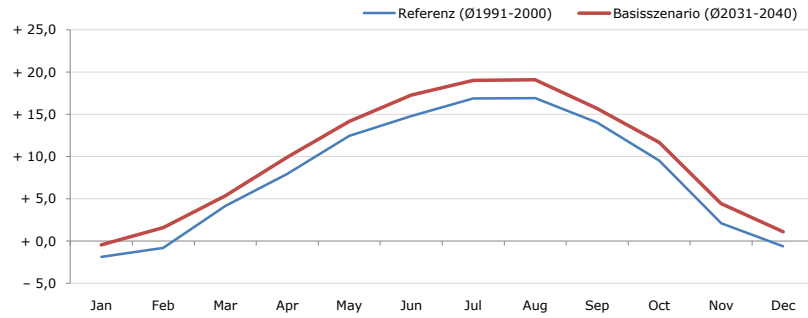


**Gemeindename:**  
 Gemeindegennzahl  
 Bezirk  
 Bundesland  
 Anzahl der Klimacluster

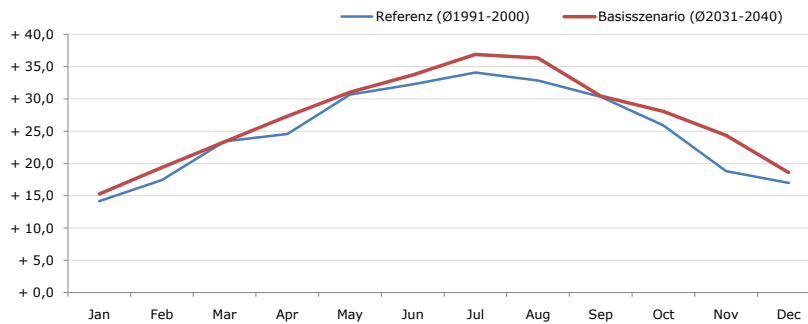
**Eldbach**  
 40901  
 Kirchdorf an der Krems  
 Oberösterreich  
 2

**Durchschnittstemperatur [°C]**



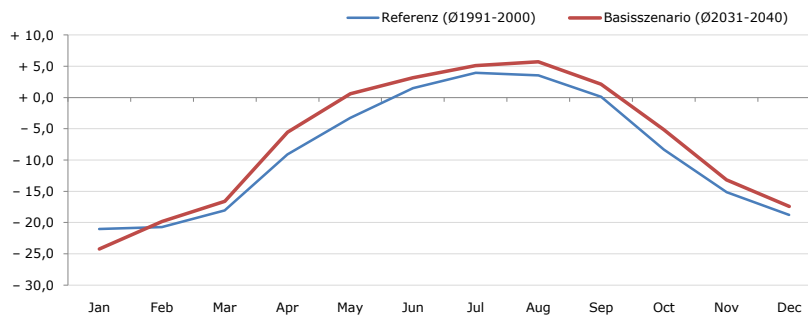
Average temperature [°C]	Jan	Feb	Mar	Apr	May	Jun	Jul	Aug	Sep	Oct	Nov	Dec	Jahr
Referenz (Ø1991-2000)	- 1,9	- 0,8	+ 4,1	+ 8,0	+ 12,5	+ 14,8	+ 16,9	+ 16,9	+ 14,1	+ 9,5	+ 2,1	- 0,6	+ 8,0
Basisszenario (Ø2031-2040)	- 0,4	+ 1,6	+ 5,4	+ 9,9	+ 14,2	+ 17,3	+ 19,0	+ 19,1	+ 15,7	+ 11,7	+ 4,4	+ 1,1	+ 10,0

**Maximum Temperatur [°C]**



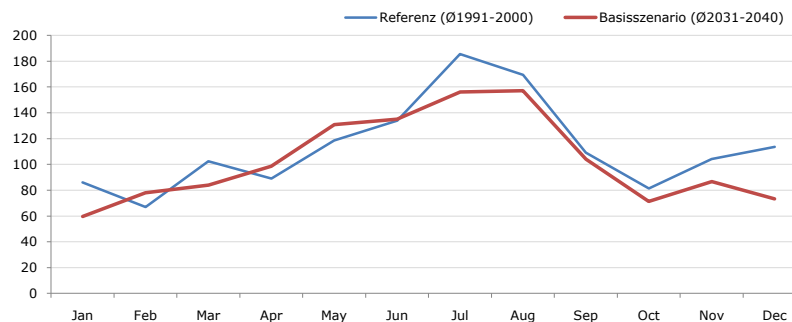
Maximum Temperatur [°C]	Jan	Feb	Mar	Apr	May	Jun	Jul	Aug	Sep	Oct	Nov	Dec	Jahr
Referenz (Ø1991-2000)	+ 14,2	+ 17,5	+ 23,4	+ 24,6	+ 30,7	+ 32,3	+ 34,1	+ 32,8	+ 30,3	+ 25,9	+ 18,8	+ 17,0	+ 25,2
Basisszenario (Ø2031-2040)	+ 15,3	+ 19,4	+ 23,3	+ 27,3	+ 31,1	+ 33,7	+ 36,9	+ 36,4	+ 30,5	+ 28,1	+ 24,3	+ 18,6	+ 27,1

**Minimum Temperatur [°C]**



Minimum Temperatur [°C]	Jan	Feb	Mar	Apr	May	Jun	Jul	Aug	Sep	Oct	Nov	Dec	Jahr
Referenz (Ø1991-2000)	- 21,0	- 20,7	- 18,1	- 9,1	- 3,3	+ 1,5	+ 4,0	+ 3,5	+ 0,1	- 8,3	- 15,2	- 18,8	- 8,7
Basisszenario (Ø2031-2040)	- 24,2	- 19,9	- 16,6	- 5,5	+ 0,6	+ 3,2	+ 5,1	+ 5,7	+ 2,2	- 5,1	- 13,2	- 17,4	- 7,0

**Niederschlag [mm]**



Niederschlag [mm]	Jan	Feb	Mar	Apr	May	Jun	Jul	Aug	Sep	Oct	Nov	Dec	Jahr
Referenz (Ø1991-2000)	86,2	67,0	102,5	89,1	118,5	134,0	185,4	169,4	109,0	81,3	104,2	113,5	1360,3
Basisszenario (Ø2031-2040)	59,6	78,0	83,8	98,5	130,9	135,0	156,1	157,2	104,1	71,2	86,8	73,2	1234,5

Q: Franziska Strauss, Herbert Formayer, Veronika Asamer, Erwin Schmid, 2010; Climate change data for Austria and the period 2008-2040 with one day and km2 resolution.

Ergebnisdarstellung: Dietmar Weinberger und Franz Sinabell, WIFO, www.wifo.ac.at.

Hinweise: Hervorgegangen aus dem Projekt "Werkzeuge für Modelle einer nachhaltigen Wirtschaft", im Rahmen der Programme proVISION und PFEIL10, finanziert vom Bundesministerium für Land- und Forstwirtschaft, Umwelt und Wasserwirtschaft.

Nähere Informationen: www.landnutzung.at

Referenz (Ø1991-2000): Klimabedingungen in der Periode 1991 bis 2000

Basisszenario (Ø2031-2040): Mittlerer Temperaturanstieg und gleichbleibende Niederschlagsverteilung