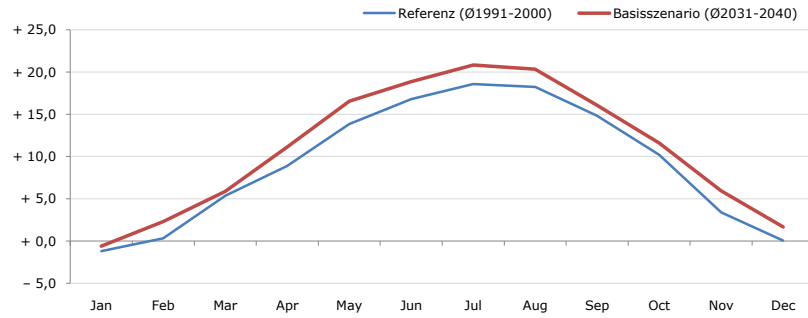


Gemeindename:
 Gemeindegennzahl
 Bezirk
 Bundesland
 Anzahl der Klimacluster

Wendling
 40834
 Grieskirchen
 Oberösterreich
 1

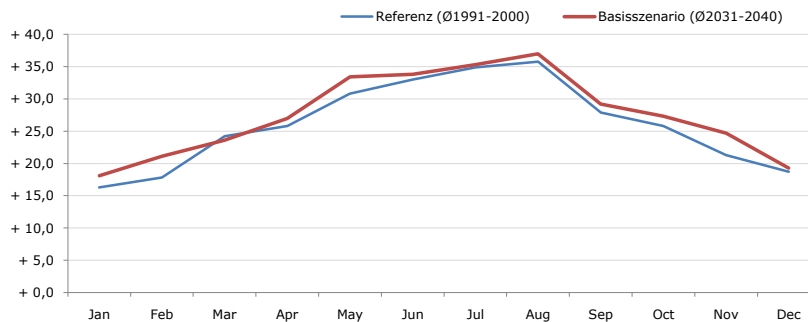


Durchschnittstemperatur [°C]



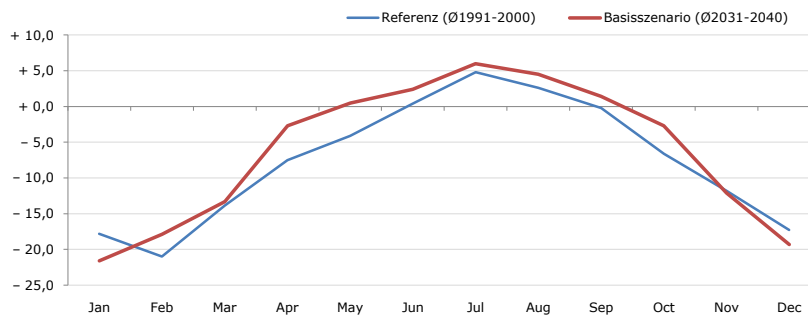
| Average temperature [°C] | Jan | Feb | Mar | Apr | May | Jun | Jul | Aug | Sep | Oct | Nov | Dec | Jahr |
|----------------------------|-------|-------|-------|--------|--------|--------|--------|--------|--------|--------|-------|-------|--------|
| Referenz (Ø1991-2000) | - 1,2 | + 0,3 | + 5,4 | + 8,9 | + 13,9 | + 16,8 | + 18,6 | + 18,3 | + 14,8 | + 10,2 | + 3,4 | + 0,1 | + 9,2 |
| Basisszenario (Ø2031-2040) | - 0,6 | + 2,3 | + 5,9 | + 11,1 | + 16,6 | + 18,9 | + 20,8 | + 20,4 | + 16,1 | + 11,6 | + 6,0 | + 1,7 | + 10,9 |

Maximum Temperatur [°C]



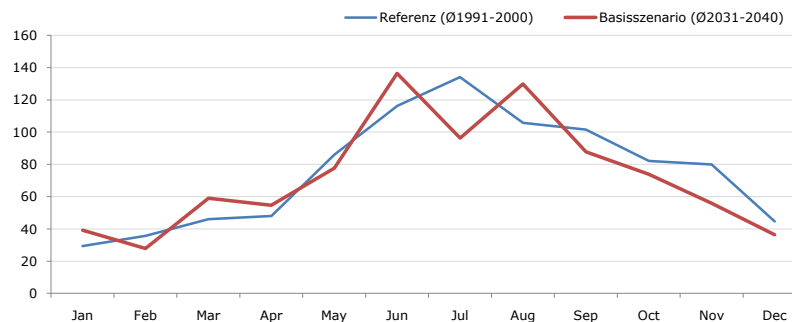
| Maximum Temperatur [°C] | Jan | Feb | Mar | Apr | May | Jun | Jul | Aug | Sep | Oct | Nov | Dec | Jahr |
|----------------------------|--------|--------|--------|--------|--------|--------|--------|--------|--------|--------|--------|--------|--------|
| Referenz (Ø1991-2000) | + 16,3 | + 17,8 | + 24,2 | + 25,8 | + 30,8 | + 33,0 | + 34,9 | + 35,8 | + 27,9 | + 25,8 | + 21,3 | + 18,7 | + 26,1 |
| Basisszenario (Ø2031-2040) | + 18,1 | + 21,1 | + 23,6 | + 27,0 | + 33,4 | + 33,8 | + 35,3 | + 37,0 | + 29,2 | + 27,3 | + 24,7 | + 19,3 | + 27,5 |

Minimum Temperatur [°C]



| Minimum Temperatur [°C] | Jan | Feb | Mar | Apr | May | Jun | Jul | Aug | Sep | Oct | Nov | Dec | Jahr |
|----------------------------|--------|--------|--------|-------|-------|-------|-------|-------|-------|-------|--------|--------|-------|
| Referenz (Ø1991-2000) | - 17,8 | - 21,0 | - 13,9 | - 7,5 | - 4,1 | + 0,4 | + 4,8 | + 2,6 | - 0,2 | - 6,6 | - 11,8 | - 17,3 | - 7,6 |
| Basisszenario (Ø2031-2040) | - 21,6 | - 17,9 | - 13,3 | - 2,7 | + 0,5 | + 2,4 | + 6,0 | + 4,5 | + 1,4 | - 2,7 | - 12,1 | - 19,3 | - 6,2 |

Niederschlag [mm]



| Niederschlag [mm] | Jan | Feb | Mar | Apr | May | Jun | Jul | Aug | Sep | Oct | Nov | Dec | Jahr |
|----------------------------|------|------|------|------|------|-------|-------|-------|-------|------|------|------|-------|
| Referenz (Ø1991-2000) | 29,4 | 35,7 | 46,0 | 47,9 | 85,8 | 116,2 | 134,2 | 105,8 | 101,6 | 82,1 | 79,9 | 44,6 | 909,2 |
| Basisszenario (Ø2031-2040) | 39,2 | 27,8 | 58,9 | 54,6 | 77,6 | 136,4 | 96,4 | 129,9 | 87,7 | 73,9 | 55,9 | 36,3 | 874,6 |

Q: Franziska Strauss, Herbert Formayer, Veronika Asamer, Erwin Schmid, 2010; Climate change data for Austria and the period 2008-2040 with one day and km2 resolution.

Ergebnisdarstellung: Dietmar Weinberger und Franz Sinabell, WIFO, www.wifo.ac.at.

Hinweise: Hervorgegangen aus dem Projekt "Werkzeuge für Modelle einer nachhaltigen Wirtschaft", im Rahmen der Programme proVISION und PFEIL10, finanziert vom Bundesministerium für Land- und Forstwirtschaft, Umwelt und Wasserwirtschaft.

Nähere Informationen: www.landnutzung.at

Referenz (Ø1991-2000): Klimabedingungen in der Periode 1991 bis 2000

Basisszenario (Ø2031-2040): Mittlerer Temperaturanstieg und gleichbleibende Niederschlagsverteilung