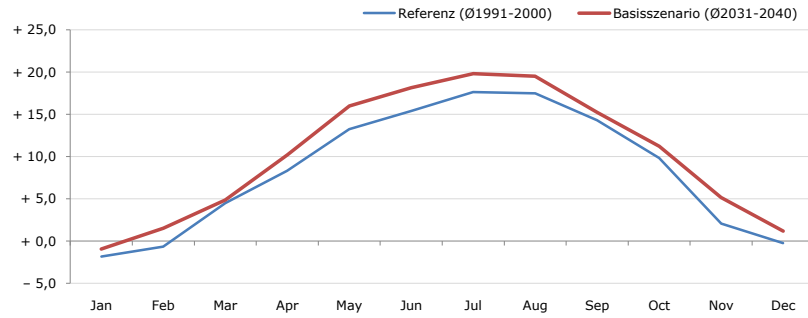
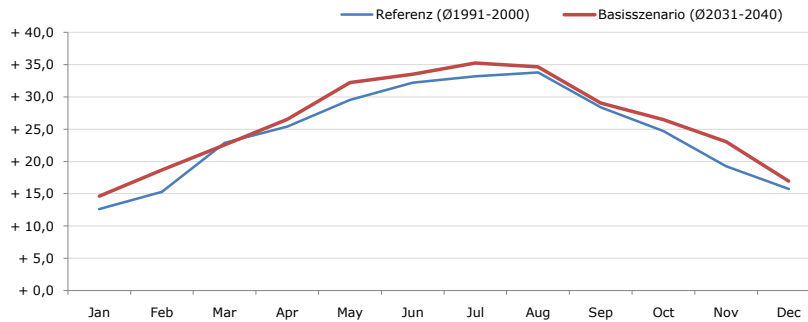


Durchschnittstemperatur [°C]



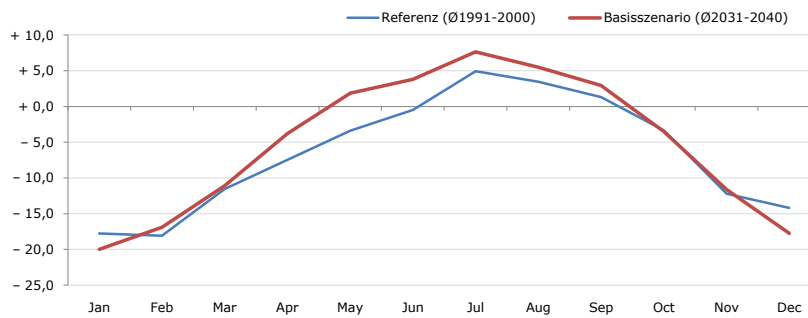
Average temperature [°C]	Jan	Feb	Mar	Apr	May	Jun	Jul	Aug	Sep	Oct	Nov	Dec	Jahr
Referenz (Ø1991-2000)	- 1,8	- 0,6	+ 4,5	+ 8,3	+ 13,2	+ 15,4	+ 17,7	+ 17,5	+ 14,3	+ 9,8	+ 2,1	- 0,2	+ 8,4
Basisszenario (Ø2031-2040)	- 0,9	+ 1,5	+ 4,9	+ 10,2	+ 16,0	+ 18,2	+ 19,8	+ 19,5	+ 15,2	+ 11,2	+ 5,2	+ 1,2	+ 10,2

Maximum Temperatur [°C]



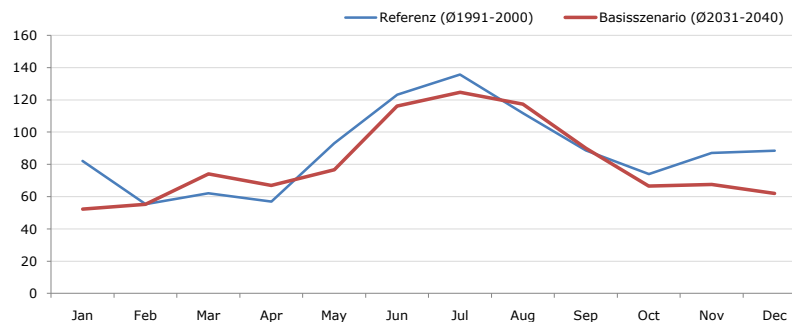
Maximum Temperatur [°C]	Jan	Feb	Mar	Apr	May	Jun	Jul	Aug	Sep	Oct	Nov	Dec	Jahr
Referenz (Ø1991-2000)	+ 12,6	+ 15,3	+ 22,9	+ 25,4	+ 29,5	+ 32,2	+ 33,2	+ 33,8	+ 28,4	+ 24,7	+ 19,3	+ 15,8	+ 24,5
Basisszenario (Ø2031-2040)	+ 14,6	+ 18,7	+ 22,6	+ 26,5	+ 32,2	+ 33,5	+ 35,2	+ 34,7	+ 29,1	+ 26,5	+ 23,1	+ 17,0	+ 26,2

Minimum Temperatur [°C]



Minimum Temperatur [°C]	Jan	Feb	Mar	Apr	May	Jun	Jul	Aug	Sep	Oct	Nov	Dec	Jahr
Referenz (Ø1991-2000)	- 17,8	- 18,1	- 11,6	- 7,5	- 3,4	- 0,5	+ 5,0	+ 3,4	+ 1,3	- 3,4	- 12,2	- 14,2	- 6,5
Basisszenario (Ø2031-2040)	- 20,0	- 16,9	- 11,1	- 3,8	+ 1,9	+ 3,8	+ 7,7	+ 5,5	+ 2,9	- 3,5	- 11,6	- 17,8	- 5,2

Niederschlag [mm]



Niederschlag [mm]	Jan	Feb	Mar	Apr	May	Jun	Jul	Aug	Sep	Oct	Nov	Dec	Jahr
Referenz (Ø1991-2000)	82,2	55,4	62,0	56,9	93,0	123,3	135,7	111,7	88,6	74,1	87,1	88,5	1058,5
Basisszenario (Ø2031-2040)	52,3	55,3	74,1	67,0	76,7	116,2	124,7	117,4	90,0	66,5	67,6	62,0	969,9

Q: Franziska Strauss, Herbert Formayer, Veronika Asamer, Erwin Schmid, 2010; Climate change data for Austria and the period 2008-2040 with one day and km2 resolution.

Ergebnisdarstellung: Dietmar Weinberger und Franz Sinabell, WIFO, www.wifo.ac.at.

Hinweise: Hervorgegangen aus dem Projekt "Werkzeuge für Modelle einer nachhaltigen Wirtschaft", im Rahmen der Programme proVISION und PFEIL10, finanziert vom Bundesministerium für Land- und Forstwirtschaft, Umwelt und Wasserwirtschaft.

Nähere Informationen: www.landnutzung.at

Referenz (Ø1991-2000): Klimabedingungen in der Periode 1991 bis 2000

Basisszenario (Ø2031-2040): Mittlerer Temperaturanstieg und gleichbleibende Niederschlagsverteilung