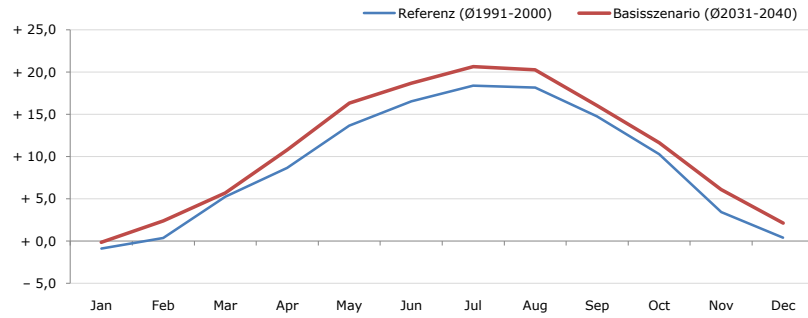


Gemeindename:
Gemeindekennzahl
Bezirk
Bundesland
Anzahl der Klimacluster

Gaspoltshofen
40806
Grieskirchen
Oberösterreich
3

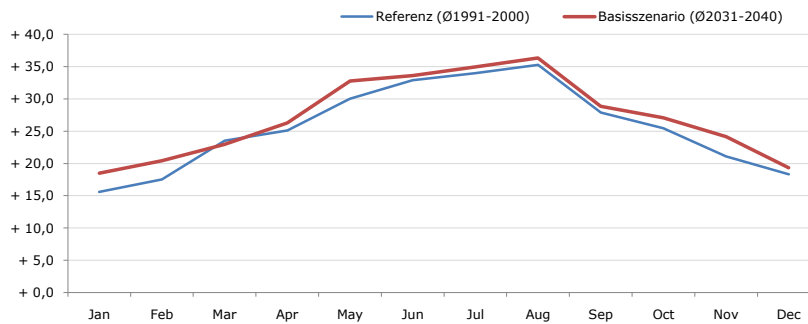


Durchschnittstemperatur [°C]



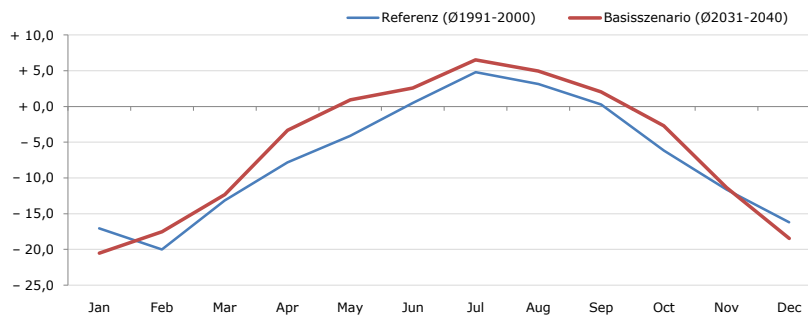
Average temperature [°C]	Jan	Feb	Mar	Apr	May	Jun	Jul	Aug	Sep	Oct	Nov	Dec	Jahr
Referenz (Ø1991-2000)	- 0,9	+ 0,4	+ 5,3	+ 8,7	+ 13,7	+ 16,6	+ 18,4	+ 18,2	+ 14,8	+ 10,3	+ 3,4	+ 0,4	+ 9,1
Basisszenario (Ø2031-2040)	- 0,1	+ 2,4	+ 5,7	+ 10,8	+ 16,3	+ 18,7	+ 20,7	+ 20,3	+ 16,0	+ 11,7	+ 6,1	+ 2,1	+ 10,9

Maximum Temperatur [°C]



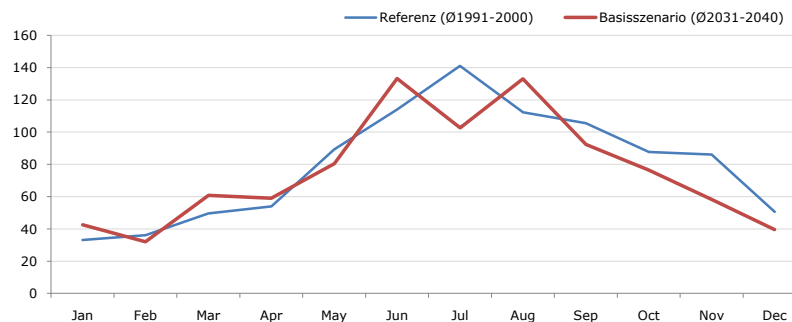
Maximum Temperatur [°C]	Jan	Feb	Mar	Apr	May	Jun	Jul	Aug	Sep	Oct	Nov	Dec	Jahr
Referenz (Ø1991-2000)	+ 15,6	+ 17,5	+ 23,5	+ 25,1	+ 30,0	+ 32,9	+ 34,0	+ 35,3	+ 27,9	+ 25,5	+ 21,1	+ 18,3	+ 25,6
Basisszenario (Ø2031-2040)	+ 18,5	+ 20,4	+ 23,0	+ 26,3	+ 32,8	+ 33,6	+ 35,0	+ 36,3	+ 28,9	+ 27,1	+ 24,2	+ 19,4	+ 27,2

Minimum Temperatur [°C]



Minimum Temperatur [°C]	Jan	Feb	Mar	Apr	May	Jun	Jul	Aug	Sep	Oct	Nov	Dec	Jahr
Referenz (Ø1991-2000)	- 17,1	- 20,0	- 13,1	- 7,8	- 4,1	+ 0,5	+ 4,8	+ 3,1	+ 0,3	- 6,2	- 11,7	- 16,2	- 7,2
Basisszenario (Ø2031-2040)	- 20,5	- 17,5	- 12,3	- 3,3	+ 0,9	+ 2,6	+ 6,5	+ 5,0	+ 2,0	- 2,7	- 11,4	- 18,5	- 5,7

Niederschlag [mm]



Niederschlag [mm]	Jan	Feb	Mar	Apr	May	Jun	Jul	Aug	Sep	Oct	Nov	Dec	Jahr
Referenz (Ø1991-2000)	33,1	36,2	49,7	53,9	89,4	114,1	141,1	112,2	105,6	87,8	86,0	50,6	959,7
Basisszenario (Ø2031-2040)	42,5	32,1	60,8	59,0	80,4	133,3	102,6	133,0	92,3	76,5	58,2	39,6	910,2

Q: Franziska Strauss, Herbert Formayer, Veronika Asamer, Erwin Schmid, 2010; Climate change data for Austria and the period 2008-2040 with one day and km2 resolution.

Ergebnisdarstellung: Dietmar Weinberger und Franz Sinabell, WIFO, www.wifo.ac.at.

Hinweise: Hervorgegangen aus dem Projekt "Werkzeuge für Modelle einer nachhaltigen Wirtschaft", im Rahmen der Programme proVISION und PFEIL10, finanziert vom Bundesministerium für Land- und Forstwirtschaft, Umwelt und Wasserwirtschaft.

Nähere Informationen: www.landnutzung.at

Referenz (Ø1991-2000): Klimabedingungen in der Periode 1991 bis 2000

Basisszenario (Ø2031-2040): Mittlerer Temperaturanstieg und gleichbleibende Niederschlagsverteilung