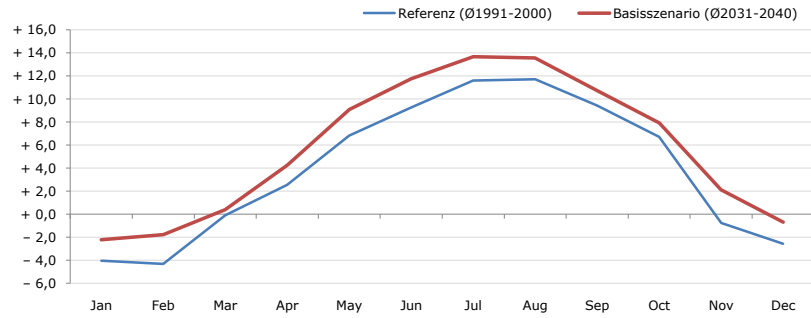


Gemeindename:
40712
Bezirk
Bundesland
Anzahl der Klimacluster

Obertraun
40712
Gmunden
Oberösterreich
6

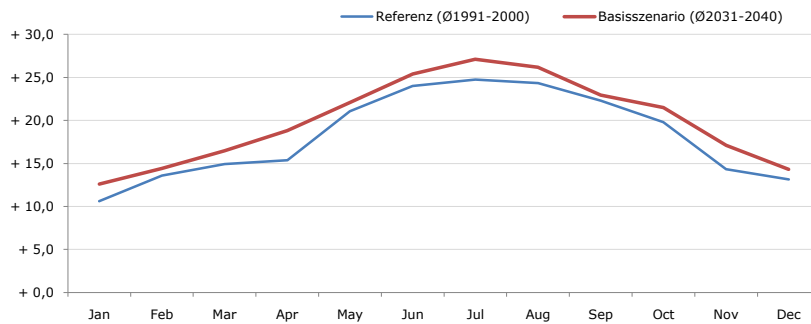


Durchschnittstemperatur [°C]



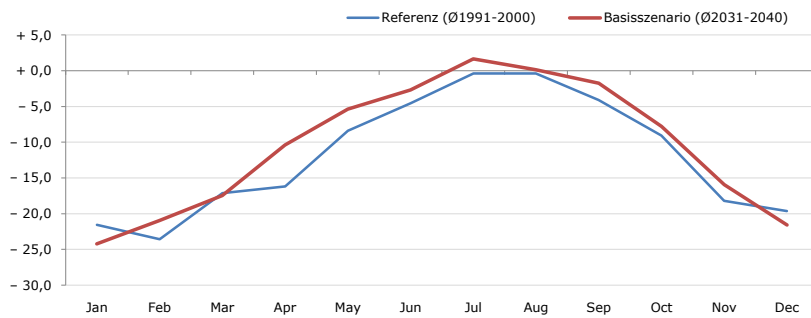
| Average temperature [°C] | Jan | Feb | Mar | Apr | May | Jun | Jul | Aug | Sep | Oct | Nov | Dec | Jahr |
|----------------------------|-------|-------|-------|-------|-------|--------|--------|--------|--------|-------|-------|-------|-------|
| Referenz (Ø1991-2000) | - 4,0 | - 4,3 | - 0,1 | + 2,6 | + 6,8 | + 9,3 | + 11,6 | + 11,7 | + 9,4 | + 6,7 | - 0,7 | - 2,6 | + 3,9 |
| Basisszenario (Ø2031-2040) | - 2,2 | - 1,8 | + 0,4 | + 4,3 | + 9,1 | + 11,8 | + 13,7 | + 13,6 | + 10,7 | + 7,9 | + 2,1 | - 0,7 | + 5,8 |

Maximum Temperatur [°C]



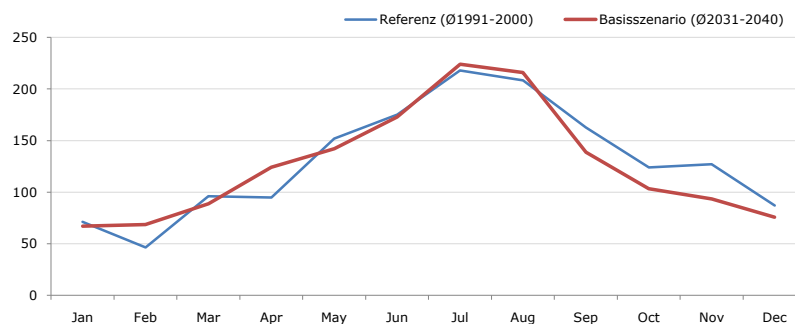
| Maximum Temperatur [°C] | Jan | Feb | Mar | Apr | May | Jun | Jul | Aug | Sep | Oct | Nov | Dec | Jahr |
|----------------------------|--------|--------|--------|--------|--------|--------|--------|--------|--------|--------|--------|--------|--------|
| Referenz (Ø1991-2000) | + 10,6 | + 13,6 | + 14,9 | + 15,4 | + 21,1 | + 24,0 | + 24,7 | + 24,4 | + 22,3 | + 19,8 | + 14,3 | + 13,1 | + 18,2 |
| Basisszenario (Ø2031-2040) | + 12,6 | + 14,4 | + 16,5 | + 18,8 | + 22,1 | + 25,4 | + 27,1 | + 26,2 | + 23,0 | + 21,5 | + 17,1 | + 14,3 | + 19,9 |

Minimum Temperatur [°C]



| Minimum Temperatur [°C] | Jan | Feb | Mar | Apr | May | Jun | Jul | Aug | Sep | Oct | Nov | Dec | Jahr |
|----------------------------|--------|--------|--------|--------|-------|-------|-------|-------|-------|-------|--------|--------|--------|
| Referenz (Ø1991-2000) | - 21,6 | - 23,6 | - 17,1 | - 16,2 | - 8,4 | - 4,5 | - 0,4 | - 0,4 | - 4,1 | - 9,1 | - 18,2 | - 19,6 | - 11,8 |
| Basisszenario (Ø2031-2040) | - 24,2 | - 20,9 | - 17,5 | - 10,4 | - 5,4 | - 2,7 | + 1,6 | + 0,1 | - 1,8 | - 7,8 | - 16,0 | - 21,6 | - 10,5 |

Niederschlag [mm]



| Niederschlag [mm] | Jan | Feb | Mar | Apr | May | Jun | Jul | Aug | Sep | Oct | Nov | Dec | Jahr |
|----------------------------|------|------|------|-------|-------|-------|-------|-------|-------|-------|-------|------|--------|
| Referenz (Ø1991-2000) | 71,2 | 46,6 | 96,2 | 94,7 | 152,0 | 175,2 | 218,0 | 208,4 | 162,8 | 124,1 | 127,2 | 87,2 | 1563,7 |
| Basisszenario (Ø2031-2040) | 67,2 | 68,7 | 88,8 | 124,3 | 142,3 | 172,7 | 223,9 | 216,0 | 138,8 | 103,3 | 93,4 | 75,7 | 1515,1 |

Q: Franziska Strauss, Herbert Formayer, Veronika Asamer, Erwin Schmid, 2010; Climate change data for Austria and the period 2008-2040 with one day and km2 resolution.

Ergebnisdarstellung: Dietmar Weinberger und Franz Sinabell, WIFO, www.wifo.ac.at.

Hinweise: Hervorgegangen aus dem Projekt "Werkzeuge für Modelle einer nachhaltigen Wirtschaft", im Rahmen der Programme proVISION und PFEIL10, finanziert vom Bundesministerium für Land- und Forstwirtschaft, Umwelt und Wasserwirtschaft.

Nähere Informationen: www.landnutzung.at

Referenz (Ø1991-2000): Klimabedingungen in der Periode 1991 bis 2000

Basisszenario (Ø2031-2040): Mittlerer Temperaturanstieg und gleichbleibende Niederschlagsverteilung