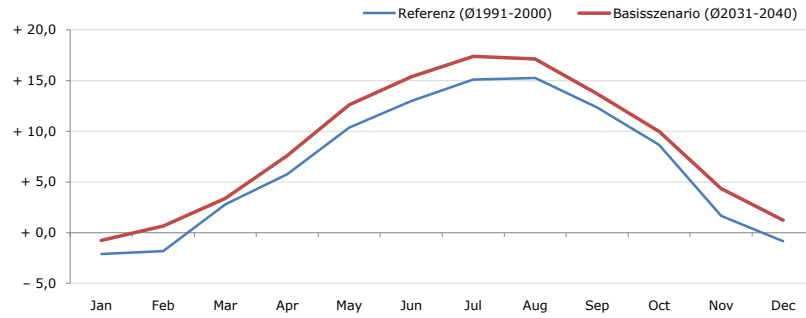


Gemeindename:
Gemeindekennzahl
Bezirk
Bundesland
Anzahl der Klimacluster

Grünau im Almtal
40707
Gmunden
Oberösterreich
6

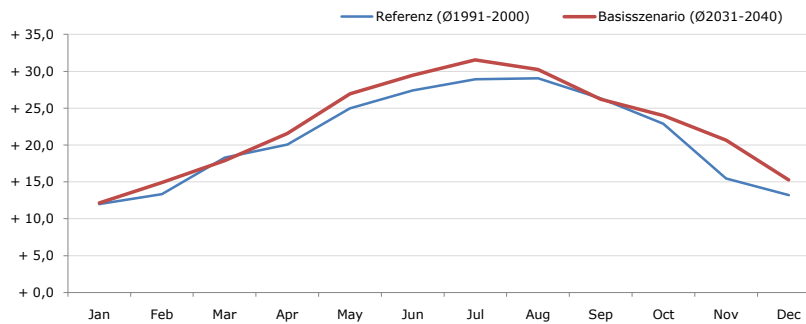


Durchschnittstemperatur [°C]



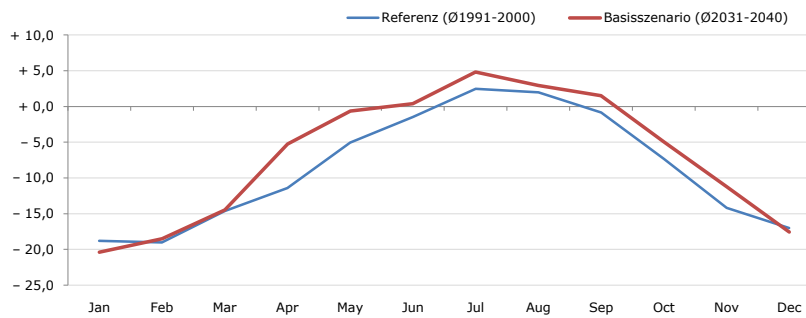
Average temperature [°C]	Jan	Feb	Mar	Apr	May	Jun	Jul	Aug	Sep	Oct	Nov	Dec	Jahr
Referenz (Ø1991-2000)	- 2,1	- 1,8	+ 2,8	+ 5,7	+ 10,4	+ 13,0	+ 15,1	+ 15,3	+ 12,3	+ 8,7	+ 1,7	- 0,8	+ 6,7
Basisszenario (Ø2031-2040)	- 0,8	+ 0,7	+ 3,4	+ 7,6	+ 12,6	+ 15,4	+ 17,4	+ 17,1	+ 13,7	+ 10,0	+ 4,3	+ 1,2	+ 8,6

Maximum Temperatur [°C]



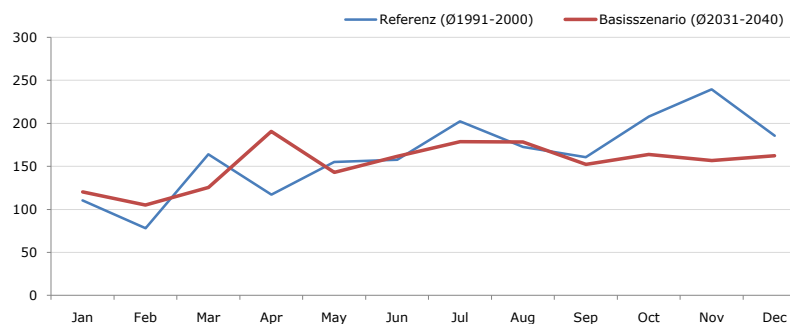
Maximum Temperatur [°C]	Jan	Feb	Mar	Apr	May	Jun	Jul	Aug	Sep	Oct	Nov	Dec	Jahr
Referenz (Ø1991-2000)	+ 12,0	+ 13,3	+ 18,3	+ 20,0	+ 25,0	+ 27,4	+ 28,9	+ 29,0	+ 26,3	+ 22,9	+ 15,5	+ 13,2	+ 21,0
Basisszenario (Ø2031-2040)	+ 12,1	+ 14,9	+ 17,9	+ 21,6	+ 27,0	+ 29,5	+ 31,5	+ 30,2	+ 26,2	+ 24,0	+ 20,7	+ 15,3	+ 22,6

Minimum Temperatur [°C]



Minimum Temperatur [°C]	Jan	Feb	Mar	Apr	May	Jun	Jul	Aug	Sep	Oct	Nov	Dec	Jahr
Referenz (Ø1991-2000)	- 18,8	- 19,0	- 14,6	- 11,4	- 5,1	- 1,5	+ 2,5	+ 2,0	- 0,8	- 7,3	- 14,2	- 17,0	- 8,7
Basisszenario (Ø2031-2040)	- 20,4	- 18,5	- 14,5	- 5,2	- 0,6	+ 0,4	+ 4,8	+ 3,0	+ 1,5	- 4,9	- 11,2	- 17,6	- 6,9

Niederschlag [mm]



Niederschlag [mm]	Jan	Feb	Mar	Apr	May	Jun	Jul	Aug	Sep	Oct	Nov	Dec	Jahr
Referenz (Ø1991-2000)	110,4	78,2	164,2	117,0	155,0	157,8	202,5	172,5	160,6	207,9	239,6	185,7	1951,4
Basisszenario (Ø2031-2040)	120,4	105,1	125,6	190,7	142,9	161,6	178,8	178,3	152,4	163,8	156,6	162,2	1838,4

Q: Franziska Strauss, Herbert Formayer, Veronika Asamer, Erwin Schmid, 2010; Climate change data for Austria and the period 2008-2040 with one day and km2 resolution.

Ergebnisdarstellung: Dietmar Weinberger und Franz Sinabell, WIFO, www.wifo.ac.at.

Hinweise: Hervorgegangen aus dem Projekt "Werkzeuge für Modelle einer nachhaltigen Wirtschaft", im Rahmen der Programme proVISION und PFEIL10, finanziert vom Bundesministerium für Land- und Forstwirtschaft, Umwelt und Wasserwirtschaft.

Nähere Informationen: www.landnutzung.at

Referenz (Ø1991-2000): Klimabedingungen in der Periode 1991 bis 2000

Basisszenario (Ø2031-2040): Mittlerer Temperaturanstieg und gleichbleibende Niederschlagsverteilung