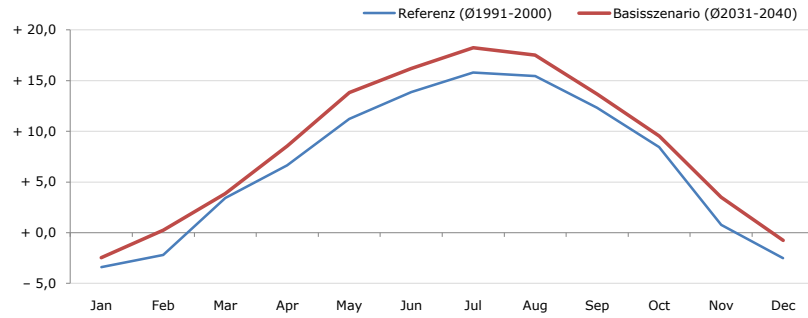


**GemeindeName:**  
 Gemeindegennzahl  
 Bezirk  
 Bundesland  
 Anzahl der Klimacluster

**Unterweißenbach**  
 40621  
 Freistadt  
 Oberösterreich  
 4

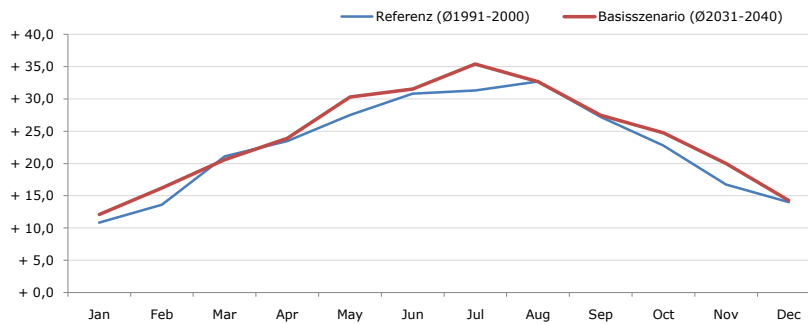


**Durchschnittstemperatur [°C]**



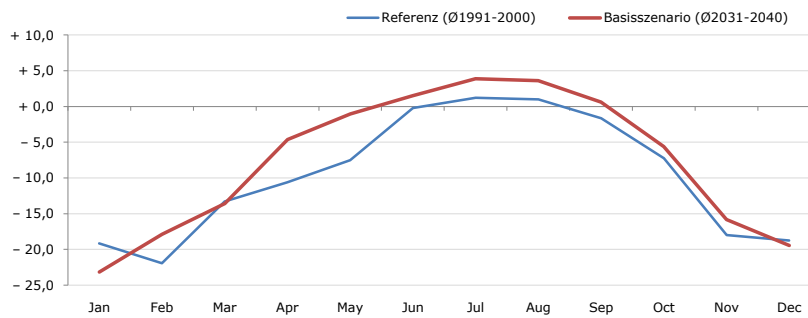
Average temperature [°C]	Jan	Feb	Mar	Apr	May	Jun	Jul	Aug	Sep	Oct	Nov	Dec	Jahr
Referenz (Ø1991-2000)	- 3,4	- 2,2	+ 3,4	+ 6,6	+ 11,2	+ 13,9	+ 15,8	+ 15,5	+ 12,3	+ 8,4	+ 0,8	- 2,5	<b>+ 6,7</b>
Basisszenario (Ø2031-2040)	- 2,5	+ 0,3	+ 3,9	+ 8,6	+ 13,8	+ 16,2	+ 18,2	+ 17,5	+ 13,7	+ 9,5	+ 3,5	- 0,8	<b>+ 8,5</b>

**Maximum Temperatur [°C]**



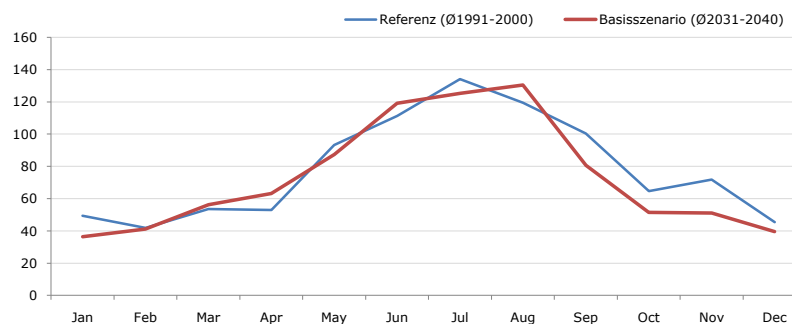
Maximum Temperatur [°C]	Jan	Feb	Mar	Apr	May	Jun	Jul	Aug	Sep	Oct	Nov	Dec	Jahr
Referenz (Ø1991-2000)	+ 10,9	+ 13,6	+ 21,1	+ 23,5	+ 27,5	+ 30,8	+ 31,3	+ 32,7	+ 27,2	+ 22,8	+ 16,7	+ 14,0	<b>+ 22,7</b>
Basisszenario (Ø2031-2040)	+ 12,1	+ 16,2	+ 20,6	+ 23,9	+ 30,3	+ 31,5	+ 35,4	+ 32,7	+ 27,5	+ 24,8	+ 20,0	+ 14,3	<b>+ 24,2</b>

**Minimum Temperatur [°C]**



Minimum Temperatur [°C]	Jan	Feb	Mar	Apr	May	Jun	Jul	Aug	Sep	Oct	Nov	Dec	Jahr
Referenz (Ø1991-2000)	- 19,2	- 21,9	- 13,3	- 10,6	- 7,5	- 0,2	+ 1,2	+ 1,0	- 1,6	- 7,3	- 18,0	- 18,8	<b>- 9,6</b>
Basisszenario (Ø2031-2040)	- 23,2	- 17,9	- 13,6	- 4,6	- 1,0	+ 1,5	+ 3,9	+ 3,6	+ 0,6	- 5,6	- 15,8	- 19,4	<b>- 7,6</b>

**Niederschlag [mm]**



Niederschlag [mm]	Jan	Feb	Mar	Apr	May	Jun	Jul	Aug	Sep	Oct	Nov	Dec	Jahr
Referenz (Ø1991-2000)	49,4	41,8	53,5	52,9	93,3	111,4	134,2	119,5	100,4	64,6	71,9	45,4	<b>938,4</b>
Basisszenario (Ø2031-2040)	36,4	41,2	56,2	63,1	87,3	119,1	125,3	130,4	80,6	51,5	51,1	39,7	<b>882,0</b>

Q: Franziska Strauss, Herbert Formayer, Veronika Asamer, Erwin Schmid, 2010; Climate change data for Austria and the period 2008-2040 with one day and km2 resolution.

Ergebnisdarstellung: Dietmar Weinberger und Franz Sinabell, WIFO, www.wifo.ac.at.

Hinweise: Hervorgegangen aus dem Projekt "Werkzeuge für Modelle einer nachhaltigen Wirtschaft", im Rahmen der Programme proVISION und PFEIL10, finanziert vom Bundesministerium für Land- und Forstwirtschaft, Umwelt und Wasserwirtschaft.

Nähere Informationen: www.landnutzung.at

Referenz (Ø1991-2000): Klimabedingungen in der Periode 1991 bis 2000

Basisszenario (Ø2031-2040): Mittlerer Temperaturanstieg und gleichbleibende Niederschlagsverteilung