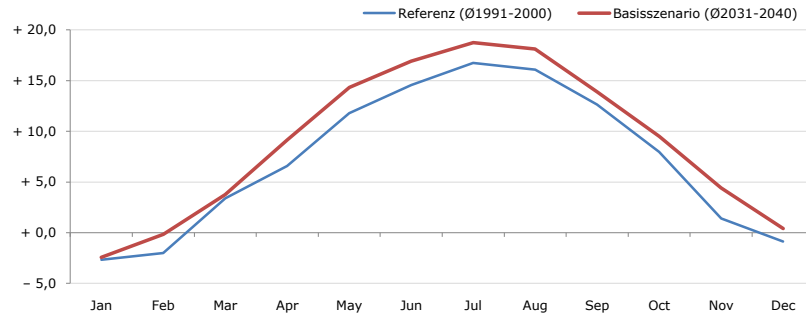


Gemeindename:
 Gemeindegennzahl
 Bezirk
 Bundesland
 Anzahl der Klimacluster

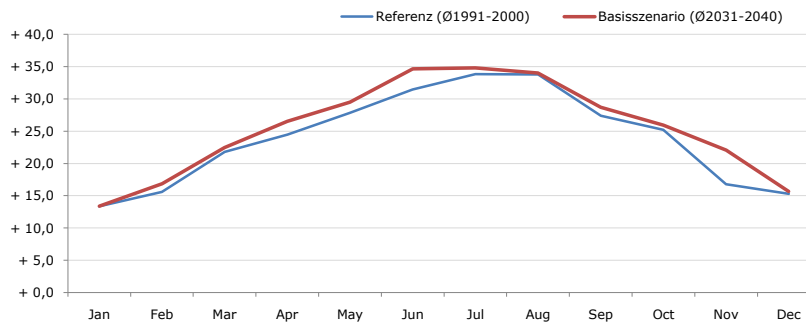
Leopoldschlag
 40610
 Freistadt
 Oberösterreich
 2

Durchschnittstemperatur [°C]



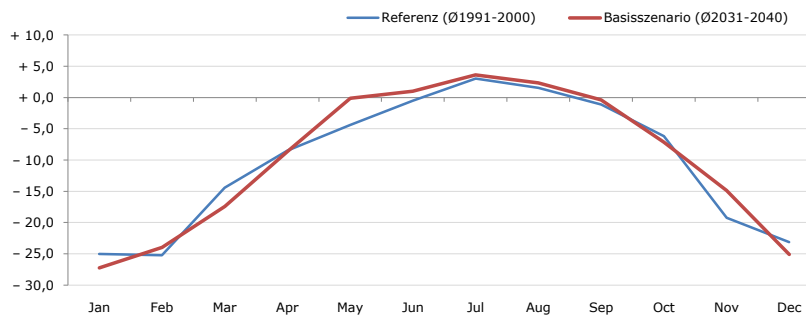
Average temperature [°C]	Jan	Feb	Mar	Apr	May	Jun	Jul	Aug	Sep	Oct	Nov	Dec	Jahr
Referenz (Ø1991-2000)	- 2,7	- 2,0	+ 3,4	+ 6,6	+ 11,8	+ 14,6	+ 16,7	+ 16,1	+ 12,6	+ 8,0	+ 1,4	- 0,9	+ 7,2
Basisszenario (Ø2031-2040)	- 2,4	- 0,1	+ 3,7	+ 9,1	+ 14,3	+ 16,9	+ 18,7	+ 18,1	+ 13,9	+ 9,5	+ 4,4	+ 0,4	+ 8,9

Maximum Temperatur [°C]



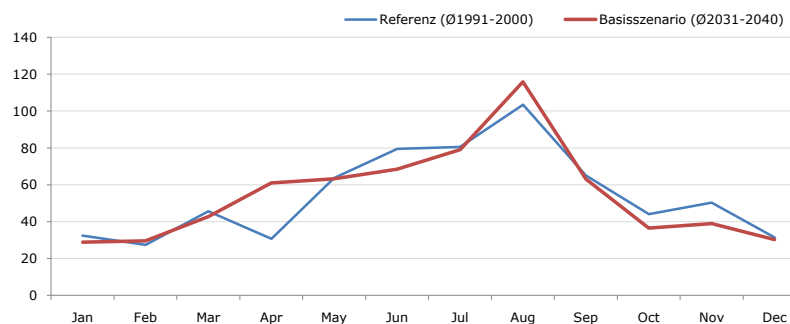
Maximum Temperatur [°C]	Jan	Feb	Mar	Apr	May	Jun	Jul	Aug	Sep	Oct	Nov	Dec	Jahr
Referenz (Ø1991-2000)	+ 13,4	+ 15,6	+ 21,8	+ 24,5	+ 27,8	+ 31,5	+ 33,9	+ 33,8	+ 27,4	+ 25,2	+ 16,8	+ 15,3	+ 24,0
Basisszenario (Ø2031-2040)	+ 13,4	+ 16,9	+ 22,5	+ 26,5	+ 29,5	+ 34,7	+ 34,8	+ 34,0	+ 28,7	+ 25,9	+ 22,1	+ 15,7	+ 25,4

Minimum Temperatur [°C]



Minimum Temperatur [°C]	Jan	Feb	Mar	Apr	May	Jun	Jul	Aug	Sep	Oct	Nov	Dec	Jahr
Referenz (Ø1991-2000)	- 25,0	- 25,2	- 14,4	- 8,5	- 4,4	- 0,5	+ 3,1	+ 1,6	- 1,1	- 6,2	- 19,2	- 23,1	- 10,2
Basisszenario (Ø2031-2040)	- 27,2	- 24,0	- 17,4	- 8,6	- 0,1	+ 1,0	+ 3,6	+ 2,3	- 0,4	- 7,1	- 14,9	- 25,1	- 9,8

Niederschlag [mm]



Niederschlag [mm]	Jan	Feb	Mar	Apr	May	Jun	Jul	Aug	Sep	Oct	Nov	Dec	Jahr
Referenz (Ø1991-2000)	32,5	27,3	45,7	30,7	63,7	79,5	80,5	103,5	65,2	44,2	50,3	31,4	654,5
Basisszenario (Ø2031-2040)	28,9	29,6	42,8	61,0	63,3	68,4	79,1	115,9	63,1	36,6	38,9	30,2	657,8

Q: Franziska Strauss, Herbert Formayer, Veronika Asamer, Erwin Schmid, 2010; Climate change data for Austria and the period 2008-2040 with one day and km2 resolution.

Ergebnisdarstellung: Dietmar Weinberger und Franz Sinabell, WIFO, www.wifo.ac.at.

Hinweise: Hervorgegangen aus dem Projekt "Werkzeuge für Modelle einer nachhaltigen Wirtschaft", im Rahmen der Programme proVISION und PFEIL10, finanziert vom Bundesministerium für Land- und Forstwirtschaft, Umwelt und Wasserwirtschaft.

Nähere Informationen: www.landnutzung.at

Referenz (Ø1991-2000): Klimabedingungen in der Periode 1991 bis 2000

Basisszenario (Ø2031-2040): Mittlerer Temperaturanstieg und gleichbleibende Niederschlagsverteilung