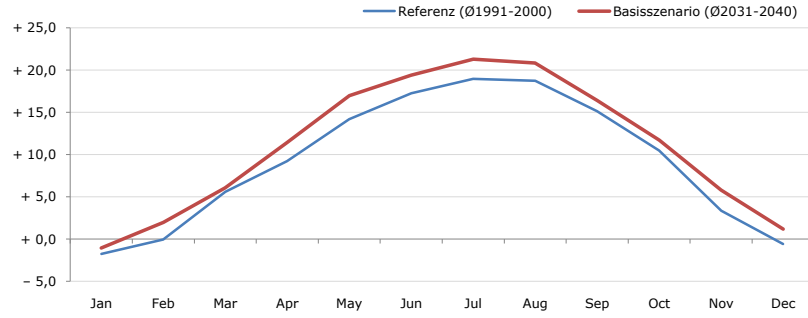


Gemeindename:
 Gemeindegennzahl
 Bezirk
 Bundesland
 Anzahl der Klimacluster

Popping
 40509
 Eferding
 Oberösterreich
 3

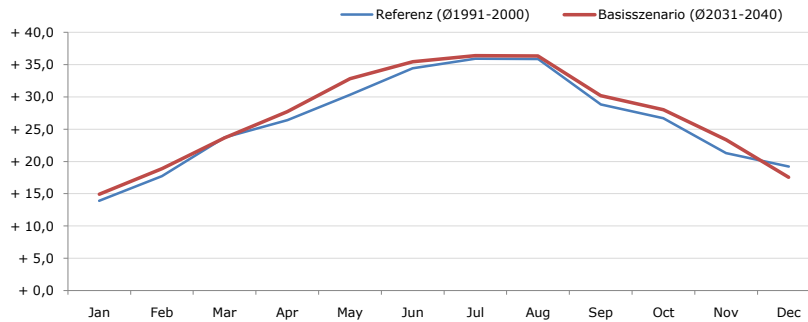


Durchschnittstemperatur [°C]



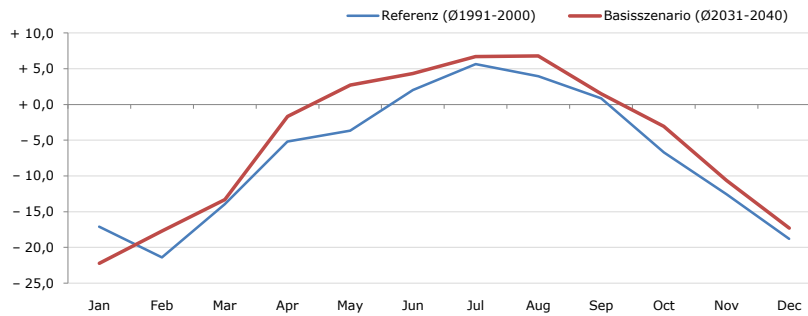
Average temperature [°C]	Jan	Feb	Mar	Apr	May	Jun	Jul	Aug	Sep	Oct	Nov	Dec	Jahr
Referenz (Ø1991-2000)	- 1,7	- 0,0	+ 5,6	+ 9,2	+ 14,2	+ 17,3	+ 19,0	+ 18,8	+ 15,1	+ 10,5	+ 3,4	- 0,6	+ 9,3
Basisszenario (Ø2031-2040)	- 1,0	+ 2,0	+ 6,1	+ 11,5	+ 17,0	+ 19,4	+ 21,3	+ 20,9	+ 16,4	+ 11,7	+ 5,8	+ 1,2	+ 11,1

Maximum Temperatur [°C]



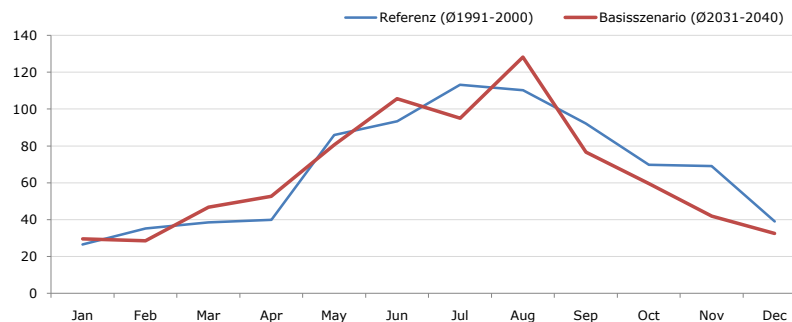
Maximum Temperatur [°C]	Jan	Feb	Mar	Apr	May	Jun	Jul	Aug	Sep	Oct	Nov	Dec	Jahr
Referenz (Ø1991-2000)	+ 13,9	+ 17,7	+ 23,7	+ 26,4	+ 30,3	+ 34,5	+ 35,9	+ 35,9	+ 28,8	+ 26,7	+ 21,3	+ 19,2	+ 26,2
Basisszenario (Ø2031-2040)	+ 14,9	+ 18,9	+ 23,6	+ 27,7	+ 32,8	+ 35,5	+ 36,4	+ 36,3	+ 30,2	+ 28,0	+ 23,4	+ 17,6	+ 27,2

Minimum Temperatur [°C]



Minimum Temperatur [°C]	Jan	Feb	Mar	Apr	May	Jun	Jul	Aug	Sep	Oct	Nov	Dec	Jahr
Referenz (Ø1991-2000)	- 17,1	- 21,4	- 14,0	- 5,2	- 3,6	+ 2,0	+ 5,6	+ 4,0	+ 0,9	- 6,7	- 12,6	- 18,8	- 7,2
Basisszenario (Ø2031-2040)	- 22,2	- 17,7	- 13,3	- 1,7	+ 2,7	+ 4,3	+ 6,7	+ 6,8	+ 1,5	- 3,1	- 10,6	- 17,3	- 5,3

Niederschlag [mm]



Niederschlag [mm]	Jan	Feb	Mar	Apr	May	Jun	Jul	Aug	Sep	Oct	Nov	Dec	Jahr
Referenz (Ø1991-2000)	26,5	35,2	38,5	39,9	86,0	93,4	113,2	110,2	92,1	69,8	69,1	39,1	813,0
Basisszenario (Ø2031-2040)	29,7	28,5	46,8	52,7	80,7	105,7	95,0	128,1	76,6	59,7	42,0	32,5	777,9

Q: Franziska Strauss, Herbert Formayer, Veronika Asamer, Erwin Schmid, 2010; Climate change data for Austria and the period 2008-2040 with one day and km2 resolution.

Ergebnisdarstellung: Dietmar Weinberger und Franz Sinabell, WIFO, www.wifo.ac.at.

Hinweise: Hervorgegangen aus dem Projekt "Werkzeuge für Modelle einer nachhaltigen Wirtschaft", im Rahmen der Programme proVISION und PFEIL10, finanziert vom Bundesministerium für Land- und Forstwirtschaft, Umwelt und Wasserwirtschaft.

Nähere Informationen: www.landnutzung.at

Referenz (Ø1991-2000): Klimabedingungen in der Periode 1991 bis 2000

Basisszenario (Ø2031-2040): Mittlerer Temperaturanstieg und gleichbleibende Niederschlagsverteilung