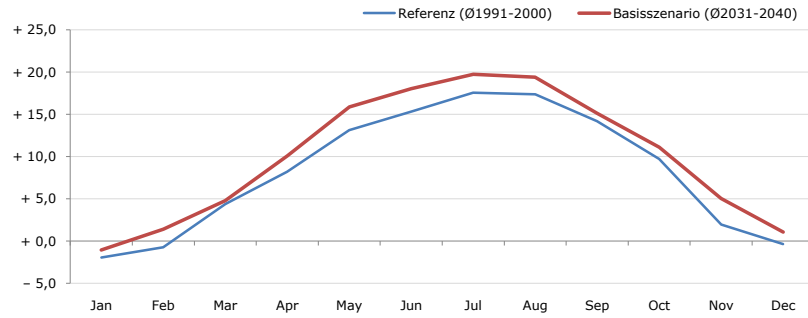


**Gemeindename:**  
 Gemeindegennzahl  
 Bezirk  
 Bundesland  
 Anzahl der Klimacluster

**Haibach ob der Donau**  
 40505  
 Eferding  
 Oberösterreich  
 3

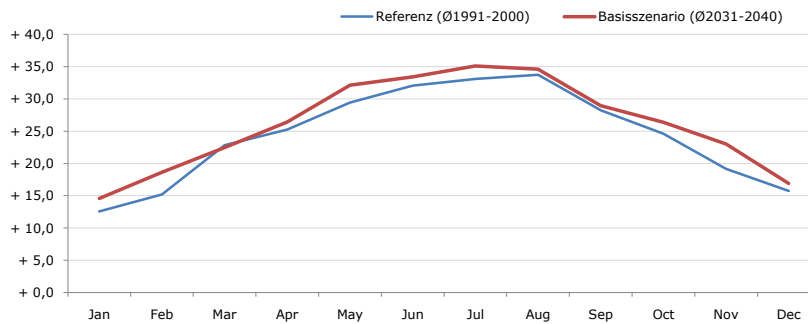


**Durchschnittstemperatur [°C]**



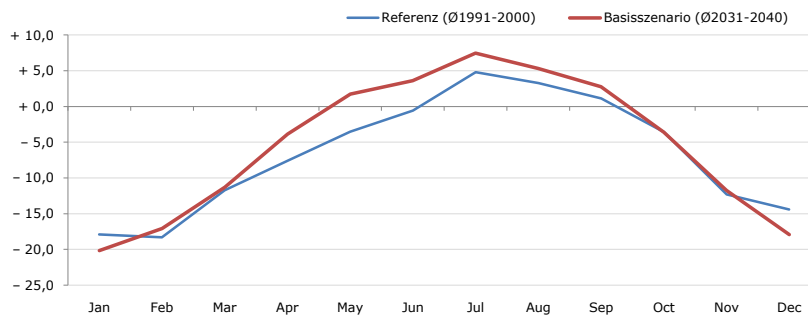
Average temperature [°C]	Jan	Feb	Mar	Apr	May	Jun	Jul	Aug	Sep	Oct	Nov	Dec	Jahr
Referenz (Ø1991-2000)	- 1,9	- 0,7	+ 4,4	+ 8,2	+ 13,1	+ 15,3	+ 17,6	+ 17,4	+ 14,2	+ 9,7	+ 2,0	- 0,4	+ 8,3
Basisszenario (Ø2031-2040)	- 1,1	+ 1,4	+ 4,8	+ 10,1	+ 15,9	+ 18,0	+ 19,7	+ 19,4	+ 15,1	+ 11,1	+ 5,0	+ 1,1	+ 10,1

**Maximum Temperatur [°C]**



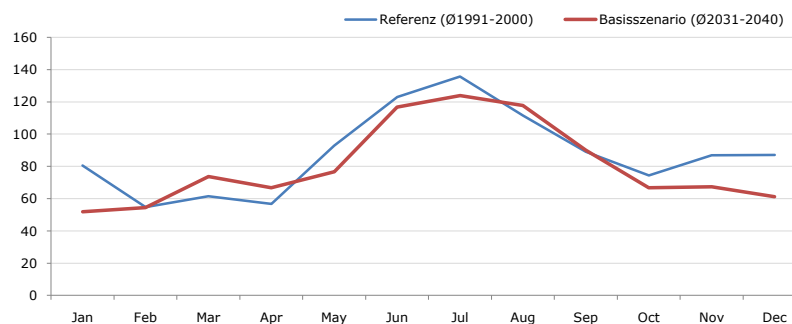
Maximum Temperatur [°C]	Jan	Feb	Mar	Apr	May	Jun	Jul	Aug	Sep	Oct	Nov	Dec	Jahr
Referenz (Ø1991-2000)	+ 12,6	+ 15,2	+ 22,8	+ 25,3	+ 29,4	+ 32,1	+ 33,1	+ 33,8	+ 28,3	+ 24,6	+ 19,2	+ 15,7	+ 24,4
Basisszenario (Ø2031-2040)	+ 14,6	+ 18,7	+ 22,5	+ 26,4	+ 32,2	+ 33,4	+ 35,1	+ 34,6	+ 29,0	+ 26,4	+ 23,0	+ 16,9	+ 26,1

**Minimum Temperatur [°C]**



Minimum Temperatur [°C]	Jan	Feb	Mar	Apr	May	Jun	Jul	Aug	Sep	Oct	Nov	Dec	Jahr
Referenz (Ø1991-2000)	- 17,9	- 18,3	- 11,8	- 7,6	- 3,6	- 0,6	+ 4,8	+ 3,3	+ 1,2	- 3,6	- 12,3	- 14,4	- 6,7
Basisszenario (Ø2031-2040)	- 20,2	- 17,1	- 11,3	- 3,9	+ 1,7	+ 3,6	+ 7,5	+ 5,3	+ 2,8	- 3,6	- 11,8	- 18,0	- 5,3

**Niederschlag [mm]**



Niederschlag [mm]	Jan	Feb	Mar	Apr	May	Jun	Jul	Aug	Sep	Oct	Nov	Dec	Jahr
Referenz (Ø1991-2000)	80,6	54,8	61,5	56,7	92,8	123,1	135,6	111,5	89,0	74,3	86,9	87,2	1053,9
Basisszenario (Ø2031-2040)	51,9	54,5	73,6	66,7	76,8	116,8	123,8	117,8	89,9	66,7	67,3	61,2	967,0

Q: Franziska Strauss, Herbert Formayer, Veronika Asamer, Erwin Schmid, 2010; Climate change data for Austria and the period 2008-2040 with one day and km2 resolution.

Ergebnisdarstellung: Dietmar Weinberger und Franz Sinabell, WIFO, www.wifo.ac.at.

Hinweise: Hervorgegangen aus dem Projekt "Werkzeuge für Modelle einer nachhaltigen Wirtschaft", im Rahmen der Programme proVISION und PFEIL10, finanziert vom Bundesministerium für Land- und Forstwirtschaft, Umwelt und Wasserwirtschaft.

Nähere Informationen: www.landnutzung.at

Referenz (Ø1991-2000): Klimabedingungen in der Periode 1991 bis 2000

Basisszenario (Ø2031-2040): Mittlerer Temperaturanstieg und gleichbleibende Niederschlagsverteilung