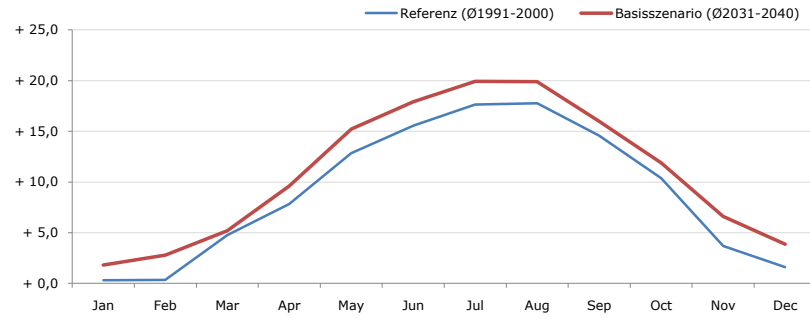


Gemeindename:
Gemeindekennzahl
Bezirk
Bundesland
Anzahl der Klimacluster

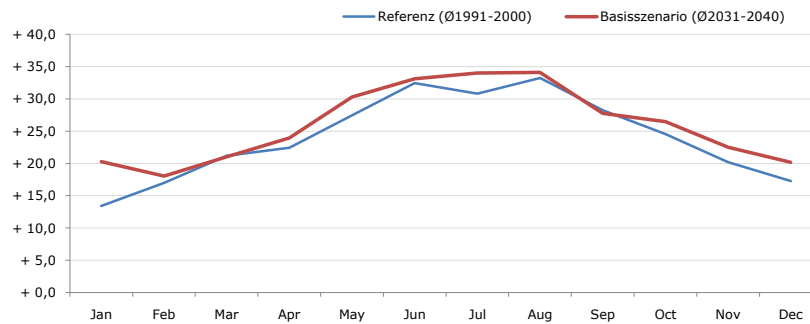
Lochen
40419
Braunau am Inn
Oberösterreich
2

Durchschnittstemperatur [°C]



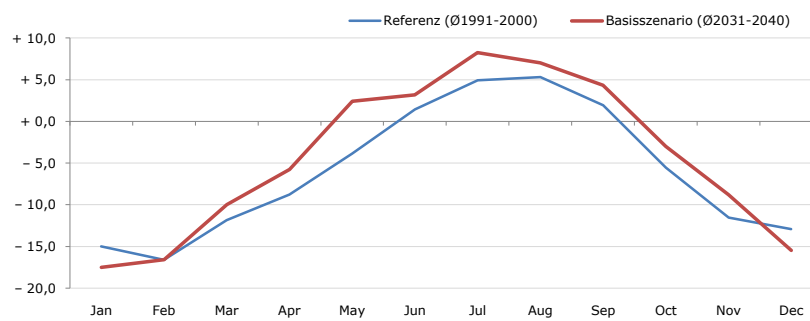
Average temperature [°C]	Jan	Feb	Mar	Apr	May	Jun	Jul	Aug	Sep	Oct	Nov	Dec	Jahr
Referenz (Ø1991-2000)	+ 0,3	+ 0,4	+ 4,8	+ 7,8	+ 12,8	+ 15,5	+ 17,6	+ 17,8	+ 14,6	+ 10,4	+ 3,7	+ 1,6	+ 9,0
Basisszenario (Ø2031-2040)	+ 1,8	+ 2,8	+ 5,2	+ 9,6	+ 15,2	+ 17,9	+ 19,9	+ 19,9	+ 16,0	+ 11,9	+ 6,6	+ 3,9	+ 10,9

Maximum Temperatur [°C]



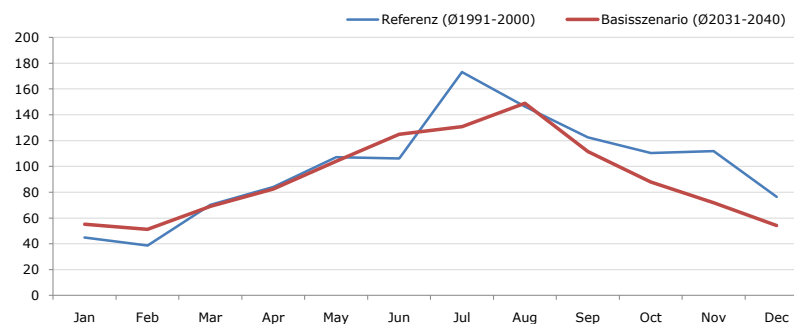
Maximum Temperatur [°C]	Jan	Feb	Mar	Apr	May	Jun	Jul	Aug	Sep	Oct	Nov	Dec	Jahr
Referenz (Ø1991-2000)	+ 13,4	+ 17,0	+ 21,2	+ 22,4	+ 27,5	+ 32,5	+ 30,8	+ 33,3	+ 28,2	+ 24,6	+ 20,2	+ 17,3	+ 24,1
Basisszenario (Ø2031-2040)	+ 20,3	+ 18,1	+ 21,0	+ 24,0	+ 30,3	+ 33,1	+ 34,0	+ 34,1	+ 27,8	+ 26,5	+ 22,5	+ 20,2	+ 26,0

Minimum Temperatur [°C]



Minimum Temperatur [°C]	Jan	Feb	Mar	Apr	May	Jun	Jul	Aug	Sep	Oct	Nov	Dec	Jahr
Referenz (Ø1991-2000)	- 15,0	- 16,6	- 11,8	- 8,8	- 3,9	+ 1,4	+ 4,9	+ 5,3	+ 1,9	- 5,6	- 11,6	- 12,9	- 6,0
Basisszenario (Ø2031-2040)	- 17,5	- 16,6	- 10,0	- 5,8	+ 2,4	+ 3,2	+ 8,3	+ 7,0	+ 4,3	- 3,0	- 8,8	- 15,5	- 4,2

Niederschlag [mm]



Niederschlag [mm]	Jan	Feb	Mar	Apr	May	Jun	Jul	Aug	Sep	Oct	Nov	Dec	Jahr
Referenz (Ø1991-2000)	44,9	38,6	70,3	84,1	107,1	106,2	173,2	146,3	122,5	110,4	111,7	76,5	1191,7
Basisszenario (Ø2031-2040)	55,1	51,2	69,2	82,4	104,0	124,9	130,8	148,8	111,5	88,0	71,9	54,2	1091,9

Q: Franziska Strauss, Herbert Formayer, Veronika Asamer, Erwin Schmid, 2010; Climate change data for Austria and the period 2008-2040 with one day and km2 resolution.

Ergebnisdarstellung: Dietmar Weinberger und Franz Sinabell, WIFO, www.wifo.ac.at.

Hinweise: Hervorgegangen aus dem Projekt "Werkzeuge für Modelle einer nachhaltigen Wirtschaft", im Rahmen der Programme proVISION und PFEIL10, finanziert vom Bundesministerium für Land- und Forstwirtschaft, Umwelt und Wasserwirtschaft.

Nähere Informationen: www.landnutzung.at

Referenz (Ø1991-2000): Klimabedingungen in der Periode 1991 bis 2000

Basisszenario (Ø2031-2040): Mittlerer Temperaturanstieg und gleichbleibende Niederschlagsverteilung