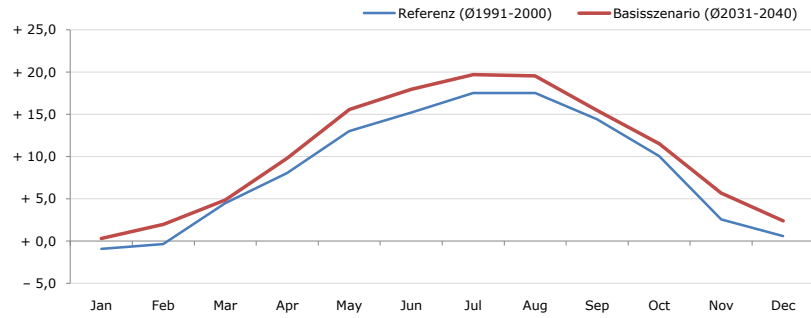


Gemeindename:
 Gemeindegennzahl
 Bezirk
 Bundesland
 Anzahl der Klimacluster

Lengau
 40418
 Braunau am Inn
 Oberösterreich
 3

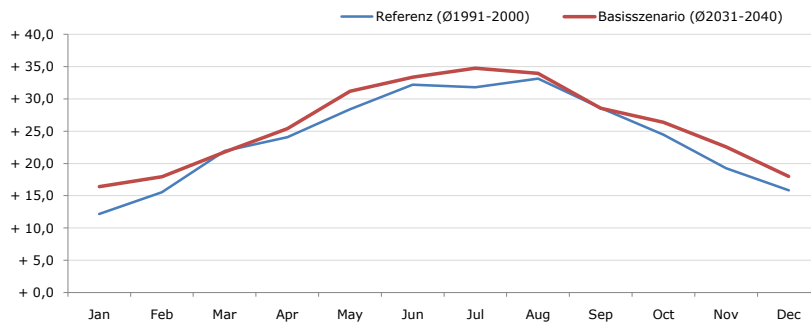


Durchschnittstemperatur [°C]



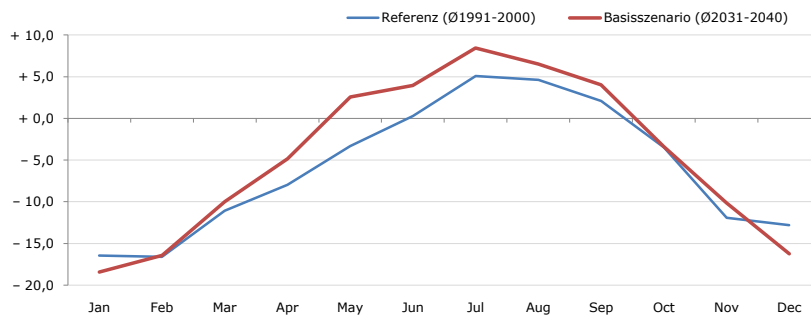
Average temperature [°C]	Jan	Feb	Mar	Apr	May	Jun	Jul	Aug	Sep	Oct	Nov	Dec	Jahr
Referenz (Ø1991-2000)	- 0,9	- 0,3	+ 4,5	+ 8,1	+ 13,0	+ 15,2	+ 17,5	+ 17,5	+ 14,4	+ 10,1	+ 2,6	+ 0,6	+ 8,6
Basisszenario (Ø2031-2040)	+ 0,3	+ 2,0	+ 4,9	+ 9,8	+ 15,6	+ 18,0	+ 19,7	+ 19,6	+ 15,5	+ 11,5	+ 5,7	+ 2,4	+ 10,5

Maximum Temperatur [°C]



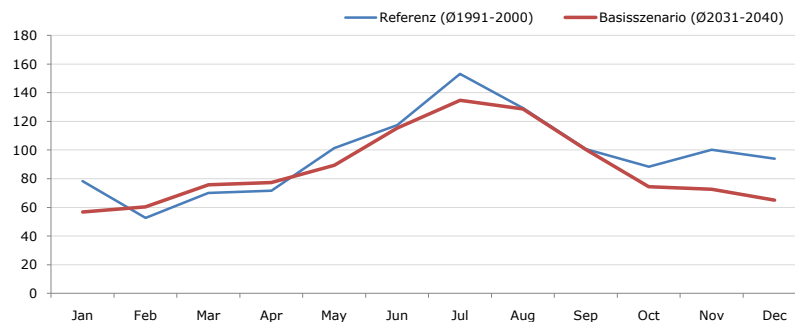
Maximum Temperatur [°C]	Jan	Feb	Mar	Apr	May	Jun	Jul	Aug	Sep	Oct	Nov	Dec	Jahr
Referenz (Ø1991-2000)	+ 12,2	+ 15,5	+ 21,9	+ 24,1	+ 28,4	+ 32,2	+ 31,8	+ 33,2	+ 28,6	+ 24,5	+ 19,3	+ 15,8	+ 24,0
Basisszenario (Ø2031-2040)	+ 16,4	+ 17,9	+ 21,7	+ 25,4	+ 31,2	+ 33,4	+ 34,8	+ 34,0	+ 28,6	+ 26,4	+ 22,5	+ 18,0	+ 25,9

Minimum Temperatur [°C]



Minimum Temperatur [°C]	Jan	Feb	Mar	Apr	May	Jun	Jul	Aug	Sep	Oct	Nov	Dec	Jahr
Referenz (Ø1991-2000)	- 16,5	- 16,6	- 11,1	- 8,0	- 3,3	+ 0,3	+ 5,1	+ 4,6	+ 2,1	- 3,5	- 11,9	- 12,8	- 5,9
Basisszenario (Ø2031-2040)	- 18,4	- 16,5	- 10,0	- 4,9	+ 2,6	+ 4,0	+ 8,4	+ 6,5	+ 4,0	- 3,4	- 10,1	- 16,3	- 4,4

Niederschlag [mm]



Niederschlag [mm]	Jan	Feb	Mar	Apr	May	Jun	Jul	Aug	Sep	Oct	Nov	Dec	Jahr
Referenz (Ø1991-2000)	78,3	52,7	70,0	71,7	101,3	117,3	153,2	129,2	100,7	88,5	100,1	94,1	1157,1
Basisszenario (Ø2031-2040)	56,8	60,4	75,7	77,3	89,4	115,3	134,6	128,7	100,3	74,4	72,6	64,9	1050,5

Q: Franziska Strauss, Herbert Formayer, Veronika Asamer, Erwin Schmid, 2010; Climate change data for Austria and the period 2008-2040 with one day and km2 resolution.

Ergebnisdarstellung: Dietmar Weinberger und Franz Sinabell, WIFO, www.wifo.ac.at.

Hinweise: Hervorgegangen aus dem Projekt "Werkzeuge für Modelle einer nachhaltigen Wirtschaft", im Rahmen der Programme proVISION und PFEIL10, finanziert vom Bundesministerium für Land- und Forstwirtschaft, Umwelt und Wasserwirtschaft.

Nähere Informationen: www.landnutzung.at

Referenz (Ø1991-2000): Klimabedingungen in der Periode 1991 bis 2000

Basisszenario (Ø2031-2040): Mittlerer Temperaturanstieg und gleichbleibende Niederschlagsverteilung