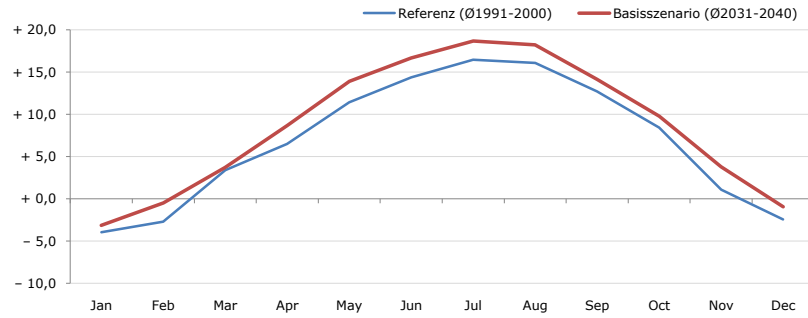


Gemeindename:
 Gemeindegennzahl
 Bezirk
 Bundesland
 Anzahl der Klimacluster

Rappottenstein
 32521
 Zwettl
 Niederösterreich
 4

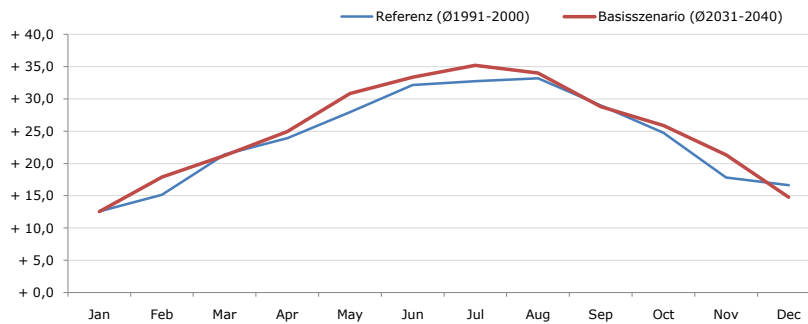


Durchschnittstemperatur [°C]



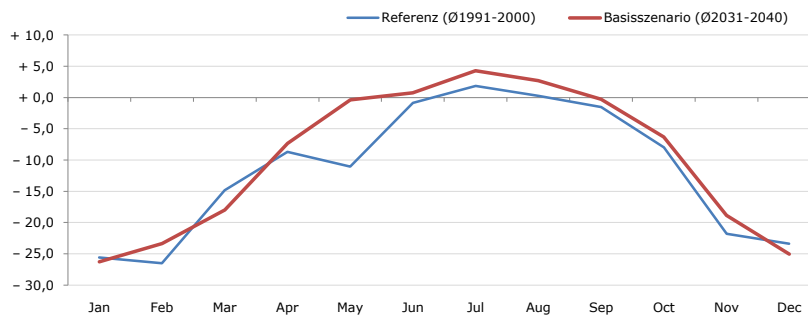
Average temperature [°C]	Jan	Feb	Mar	Apr	May	Jun	Jul	Aug	Sep	Oct	Nov	Dec	Jahr
Referenz (Ø1991-2000)	- 4,0	- 2,7	+ 3,4	+ 6,5	+ 11,4	+ 14,4	+ 16,5	+ 16,1	+ 12,7	+ 8,4	+ 1,1	- 2,4	+ 6,8
Basisszenario (Ø2031-2040)	- 3,1	- 0,5	+ 3,7	+ 8,7	+ 13,9	+ 16,7	+ 18,7	+ 18,2	+ 14,1	+ 9,8	+ 3,8	- 0,9	+ 8,6

Maximum Temperatur [°C]



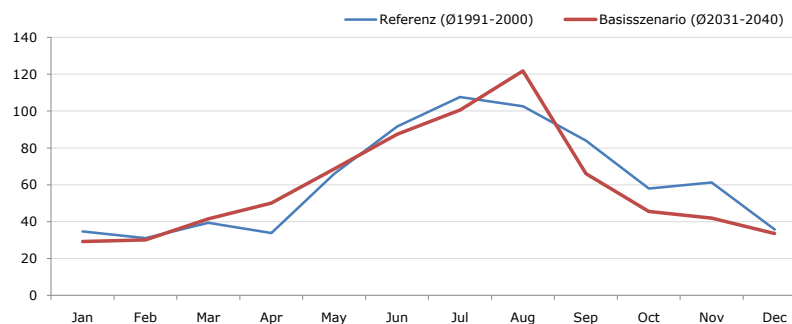
Maximum Temperatur [°C]	Jan	Feb	Mar	Apr	May	Jun	Jul	Aug	Sep	Oct	Nov	Dec	Jahr
Referenz (Ø1991-2000)	+ 12,6	+ 15,2	+ 21,4	+ 23,9	+ 28,0	+ 32,2	+ 32,8	+ 33,2	+ 29,0	+ 24,8	+ 17,8	+ 16,7	+ 24,0
Basisszenario (Ø2031-2040)	+ 12,5	+ 17,9	+ 21,2	+ 24,9	+ 30,8	+ 33,4	+ 35,2	+ 34,0	+ 28,8	+ 25,9	+ 21,3	+ 14,8	+ 25,1

Minimum Temperatur [°C]



Minimum Temperatur [°C]	Jan	Feb	Mar	Apr	May	Jun	Jul	Aug	Sep	Oct	Nov	Dec	Jahr
Referenz (Ø1991-2000)	- 25,6	- 26,5	- 14,8	- 8,7	- 11,1	- 0,9	+ 1,9	+ 0,3	- 1,5	- 8,0	- 21,8	- 23,4	- 11,6
Basisszenario (Ø2031-2040)	- 26,3	- 23,4	- 18,0	- 7,4	- 0,3	+ 0,8	+ 4,3	+ 2,7	- 0,3	- 6,3	- 18,8	- 25,1	- 9,8

Niederschlag [mm]



Niederschlag [mm]	Jan	Feb	Mar	Apr	May	Jun	Jul	Aug	Sep	Oct	Nov	Dec	Jahr
Referenz (Ø1991-2000)	34,8	31,1	39,4	33,8	65,9	91,6	107,6	102,6	84,0	57,9	61,3	35,8	745,6
Basisszenario (Ø2031-2040)	29,3	30,0	41,5	50,1	68,7	87,5	100,6	121,8	66,0	45,6	41,9	33,5	716,5

Q: Franziska Strauss, Herbert Formayer, Veronika Asamer, Erwin Schmid, 2010; Climate change data for Austria and the period 2008-2040 with one day and km2 resolution.

Ergebnisdarstellung: Dietmar Weinberger und Franz Sinabell, WIFO, www.wifo.ac.at.

Hinweise: Hervorgegangen aus dem Projekt "Werkzeuge für Modelle einer nachhaltigen Wirtschaft", im Rahmen der Programme proVISION und PFEIL10, finanziert vom Bundesministerium für Land- und Forstwirtschaft, Umwelt und Wasserwirtschaft.

Nähere Informationen: www.landnutzung.at

Referenz (Ø1991-2000): Klimabedingungen in der Periode 1991 bis 2000

Basisszenario (Ø2031-2040): Mittlerer Temperaturanstieg und gleichbleibende Niederschlagsverteilung