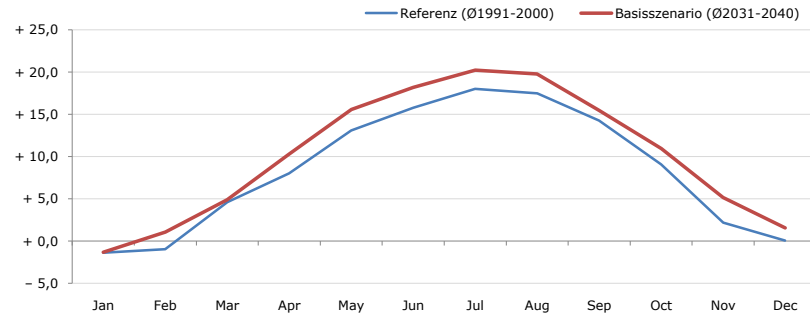


**Gemeindename:**  
 Gemeindegennzahl  
 Bezirk  
 Bundesland  
 Anzahl der Klimacluster

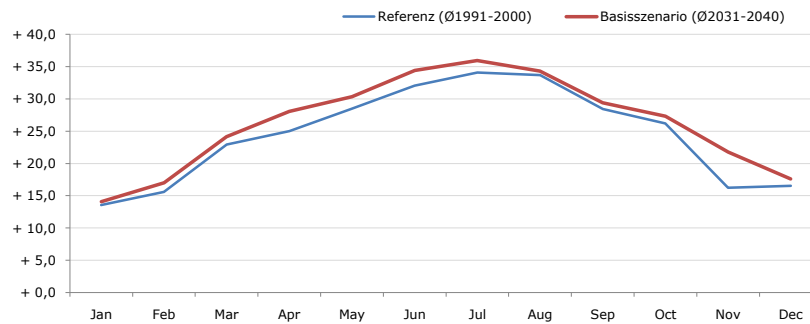
**Pölla**  
 32520  
 Zwettl  
 Niederösterreich  
 4

**Durchschnittstemperatur [°C]**



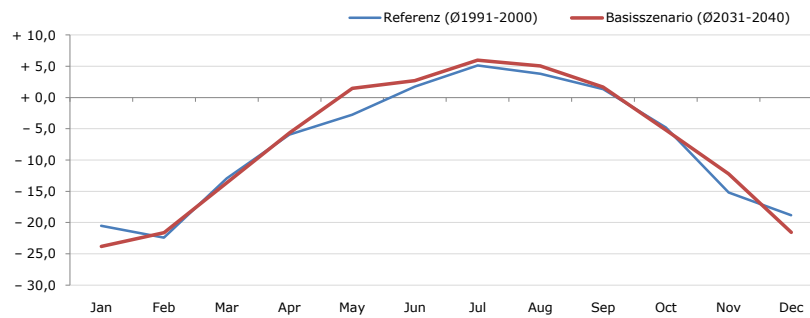
Average temperature [°C]	Jan	Feb	Mar	Apr	May	Jun	Jul	Aug	Sep	Oct	Nov	Dec	Jahr
Referenz (Ø1991-2000)	- 1,4	- 0,9	+ 4,6	+ 8,0	+ 13,1	+ 15,8	+ 18,0	+ 17,5	+ 14,3	+ 9,1	+ 2,2	+ 0,1	<b>+ 8,4</b>
Basisszenario (Ø2031-2040)	- 1,3	+ 1,1	+ 4,9	+ 10,3	+ 15,6	+ 18,2	+ 20,2	+ 19,8	+ 15,5	+ 11,0	+ 5,2	+ 1,6	<b>+ 10,2</b>

**Maximum Temperatur [°C]**



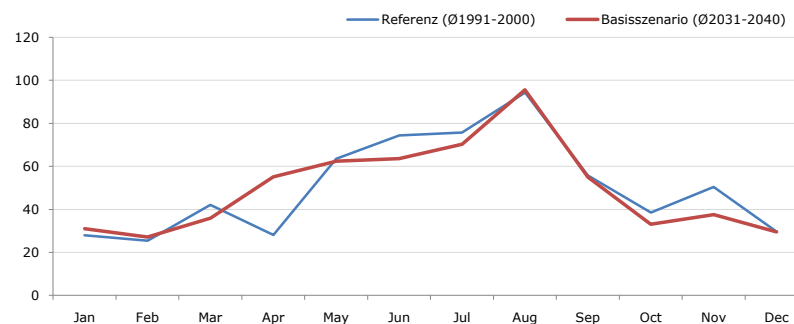
Maximum Temperatur [°C]	Jan	Feb	Mar	Apr	May	Jun	Jul	Aug	Sep	Oct	Nov	Dec	Jahr
Referenz (Ø1991-2000)	+ 13,6	+ 15,6	+ 22,9	+ 25,0	+ 28,5	+ 32,1	+ 34,1	+ 33,7	+ 28,4	+ 26,2	+ 16,2	+ 16,5	<b>+ 24,5</b>
Basisszenario (Ø2031-2040)	+ 14,1	+ 17,0	+ 24,1	+ 28,1	+ 30,4	+ 34,4	+ 36,0	+ 34,3	+ 29,4	+ 27,3	+ 21,8	+ 17,6	<b>+ 26,3</b>

**Minimum Temperatur [°C]**



Minimum Temperatur [°C]	Jan	Feb	Mar	Apr	May	Jun	Jul	Aug	Sep	Oct	Nov	Dec	Jahr
Referenz (Ø1991-2000)	- 20,5	- 22,4	- 12,9	- 5,9	- 2,8	+ 1,8	+ 5,1	+ 3,8	+ 1,3	- 4,8	- 15,2	- 18,8	<b>- 7,5</b>
Basisszenario (Ø2031-2040)	- 23,8	- 21,6	- 13,6	- 5,7	+ 1,5	+ 2,7	+ 6,0	+ 5,0	+ 1,7	- 5,2	- 12,2	- 21,6	<b>- 7,2</b>

**Niederschlag [mm]**



Niederschlag [mm]	Jan	Feb	Mar	Apr	May	Jun	Jul	Aug	Sep	Oct	Nov	Dec	Jahr
Referenz (Ø1991-2000)	28,0	25,4	42,0	28,0	63,5	74,4	75,8	94,4	55,8	38,5	50,5	29,5	<b>606,0</b>
Basisszenario (Ø2031-2040)	31,1	27,2	36,0	55,1	62,4	63,7	70,3	95,6	55,0	33,1	37,6	29,5	<b>596,7</b>

Q: Franziska Strauss, Herbert Formayer, Veronika Asamer, Erwin Schmid, 2010; Climate change data for Austria and the period 2008-2040 with one day and km2 resolution.

Ergebnisdarstellung: Dietmar Weinberger und Franz Sinabell, WIFO, www.wifo.ac.at.

Hinweise: Hervorgegangen aus dem Projekt "Werkzeuge für Modelle einer nachhaltigen Wirtschaft", im Rahmen der Programme proVISION und PFEIL10, finanziert vom Bundesministerium für Land- und Forstwirtschaft, Umwelt und Wasserwirtschaft.

Nähere Informationen: www.landnutzung.at

Referenz (Ø1991-2000): Klimabedingungen in der Periode 1991 bis 2000

Basisszenario (Ø2031-2040): Mittlerer Temperaturanstieg und gleichbleibende Niederschlagsverteilung