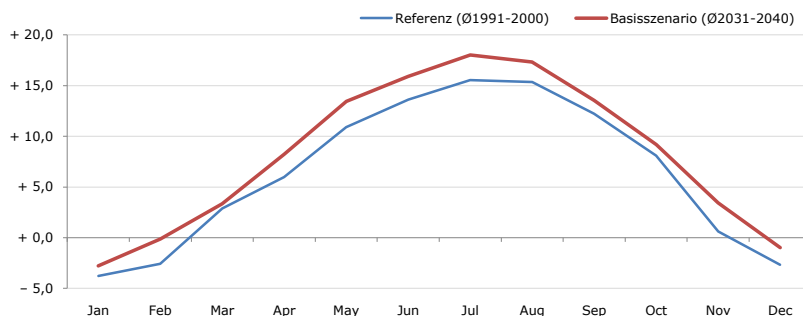


**Gemeindename:**  
 Gemeindegennzahl  
 Bezirk  
 Bundesland  
 Anzahl der Klimacluster

**Altmelon**  
 32519  
 Zwettl  
 Niederösterreich  
 4

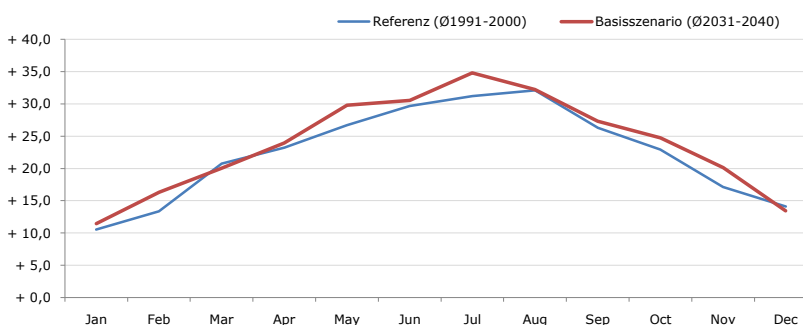


**Durchschnittstemperatur [°C]**



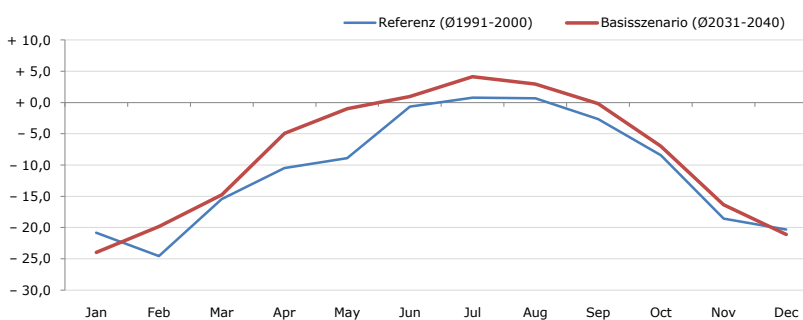
Average temperature [°C]	Jan	Feb	Mar	Apr	May	Jun	Jul	Aug	Sep	Oct	Nov	Dec	Jahr
Referenz (Ø1991-2000)	- 3,8	- 2,6	+ 2,9	+ 6,0	+ 10,9	+ 13,6	+ 15,5	+ 15,4	+ 12,2	+ 8,1	+ 0,6	- 2,7	+ 6,4
Basisszenario (Ø2031-2040)	- 2,8	- 0,1	+ 3,4	+ 8,2	+ 13,5	+ 15,9	+ 18,0	+ 17,3	+ 13,6	+ 9,2	+ 3,4	- 1,0	+ 8,3

**Maximum Temperatur [°C]**



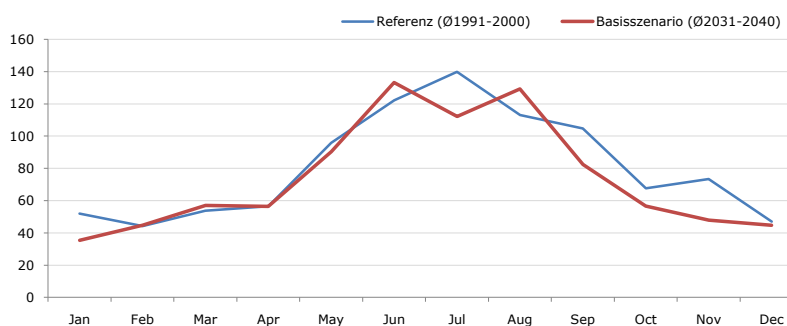
Maximum Temperatur [°C]	Jan	Feb	Mar	Apr	May	Jun	Jul	Aug	Sep	Oct	Nov	Dec	Jahr
Referenz (Ø1991-2000)	+ 10,5	+ 13,3	+ 20,7	+ 23,2	+ 26,7	+ 29,7	+ 31,2	+ 32,1	+ 26,3	+ 22,9	+ 17,1	+ 14,1	+ 22,4
Basisszenario (Ø2031-2040)	+ 11,4	+ 16,3	+ 20,1	+ 24,0	+ 29,8	+ 30,5	+ 34,8	+ 32,2	+ 27,3	+ 24,8	+ 20,1	+ 13,4	+ 23,8

**Minimum Temperatur [°C]**



Minimum Temperatur [°C]	Jan	Feb	Mar	Apr	May	Jun	Jul	Aug	Sep	Oct	Nov	Dec	Jahr
Referenz (Ø1991-2000)	- 20,8	- 24,5	- 15,4	- 10,5	- 8,9	- 0,6	+ 0,8	+ 0,7	- 2,7	- 8,4	- 18,6	- 20,3	- 10,7
Basisszenario (Ø2031-2040)	- 24,0	- 19,8	- 14,8	- 4,9	- 1,0	+ 1,0	+ 4,1	+ 2,9	- 0,2	- 7,0	- 16,4	- 21,1	- 8,4

**Niederschlag [mm]**



Niederschlag [mm]	Jan	Feb	Mar	Apr	May	Jun	Jul	Aug	Sep	Oct	Nov	Dec	Jahr
Referenz (Ø1991-2000)	52,0	44,2	53,7	56,5	95,8	122,2	139,9	113,1	104,8	67,7	73,3	47,1	970,4
Basisszenario (Ø2031-2040)	35,5	44,7	56,9	56,5	90,3	133,3	112,1	129,3	82,3	56,5	47,8	44,8	890,2

Q: Franziska Strauss, Herbert Formayer, Veronika Asamer, Erwin Schmid, 2010; Climate change data for Austria and the period 2008-2040 with one day and km2 resolution.

Ergebnisdarstellung: Dietmar Weinberger und Franz Sinabell, WIFO, www.wifo.ac.at.

Hinweise: Hervorgegangen aus dem Projekt "Werkzeuge für Modelle einer nachhaltigen Wirtschaft", im Rahmen der Programme proVISION und PFEIL10, finanziert vom Bundesministerium für Land- und Forstwirtschaft, Umwelt und Wasserwirtschaft.

Nähere Informationen: www.landnutzung.at

Referenz (Ø1991-2000): Klimabedingungen in der Periode 1991 bis 2000

Basisszenario (Ø2031-2040): Mittlerer Temperaturanstieg und gleichbleibende Niederschlagsverteilung