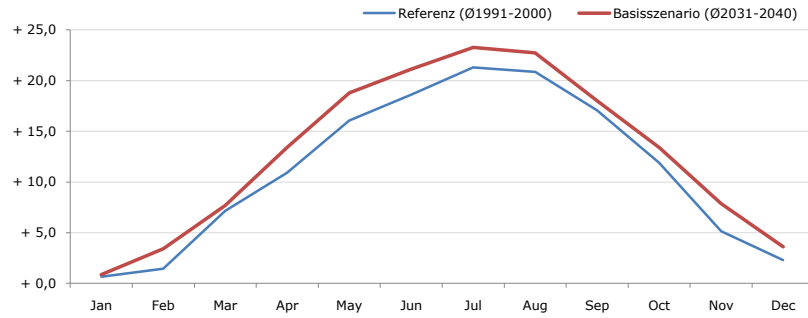


**Gemeindename:**  
 Gemeindegennzahl  
 Bezirk  
 Bundesland  
 Anzahl der Klimacluster

**Fischamend**  
 32402  
 Wien-Umgebung  
 Niederösterreich  
 2

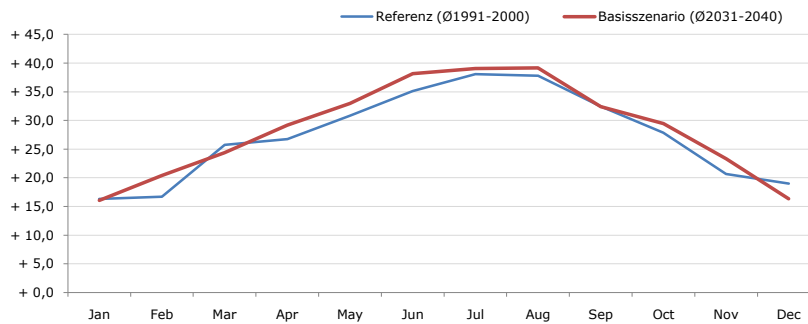


**Durchschnittstemperatur [°C]**



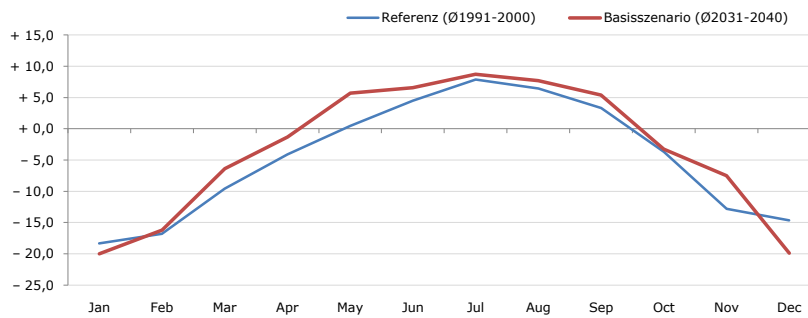
| Average temperature [°C]   | Jan   | Feb   | Mar   | Apr    | May    | Jun    | Jul    | Aug    | Sep    | Oct    | Nov   | Dec   | Jahr   |
|----------------------------|-------|-------|-------|--------|--------|--------|--------|--------|--------|--------|-------|-------|--------|
| Referenz (Ø1991-2000)      | + 0,7 | + 1,5 | + 7,2 | + 10,9 | + 16,1 | + 18,6 | + 21,3 | + 20,9 | + 17,1 | + 11,9 | + 5,1 | + 2,3 | + 11,2 |
| Basisszenario (Ø2031-2040) | + 0,9 | + 3,4 | + 7,7 | + 13,4 | + 18,8 | + 21,1 | + 23,3 | + 22,7 | + 18,0 | + 13,4 | + 7,9 | + 3,6 | + 12,9 |

**Maximum Temperatur [°C]**



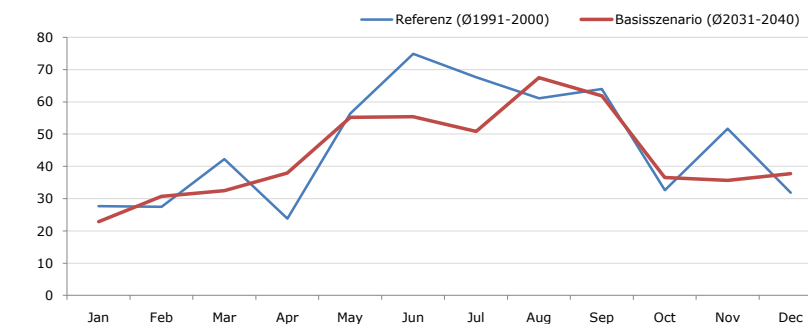
| Maximum Temperatur [°C]    | Jan    | Feb    | Mar    | Apr    | May    | Jun    | Jul    | Aug    | Sep    | Oct    | Nov    | Dec    | Jahr   |
|----------------------------|--------|--------|--------|--------|--------|--------|--------|--------|--------|--------|--------|--------|--------|
| Referenz (Ø1991-2000)      | + 16,3 | + 16,7 | + 25,7 | + 26,7 | + 30,8 | + 35,1 | + 38,1 | + 37,8 | + 32,5 | + 27,8 | + 20,7 | + 19,0 | + 27,3 |
| Basisszenario (Ø2031-2040) | + 16,0 | + 20,4 | + 24,4 | + 29,2 | + 33,0 | + 38,1 | + 39,1 | + 39,2 | + 32,4 | + 29,5 | + 23,3 | + 16,3 | + 28,4 |

**Minimum Temperatur [°C]**



| Minimum Temperatur [°C]    | Jan    | Feb    | Mar   | Apr   | May   | Jun   | Jul   | Aug   | Sep   | Oct   | Nov    | Dec    | Jahr  |
|----------------------------|--------|--------|-------|-------|-------|-------|-------|-------|-------|-------|--------|--------|-------|
| Referenz (Ø1991-2000)      | - 18,3 | - 16,8 | - 9,6 | - 4,1 | + 0,4 | + 4,5 | + 7,9 | + 6,4 | + 3,3 | - 3,7 | - 12,8 | - 14,6 | - 4,7 |
| Basisszenario (Ø2031-2040) | - 20,0 | - 16,2 | - 6,4 | - 1,3 | + 5,7 | + 6,6 | + 8,7 | + 7,7 | + 5,4 | - 3,3 | - 7,5  | - 19,9 | - 3,3 |

**Niederschlag [mm]**



| Niederschlag [mm]          | Jan  | Feb  | Mar  | Apr  | May  | Jun  | Jul  | Aug  | Sep  | Oct  | Nov  | Dec  | Jahr  |
|----------------------------|------|------|------|------|------|------|------|------|------|------|------|------|-------|
| Referenz (Ø1991-2000)      | 27,7 | 27,5 | 42,3 | 23,8 | 56,3 | 74,9 | 67,7 | 61,2 | 64,0 | 32,6 | 51,7 | 31,8 | 561,6 |
| Basisszenario (Ø2031-2040) | 22,9 | 30,7 | 32,5 | 38,0 | 55,2 | 55,4 | 50,8 | 67,5 | 61,9 | 36,5 | 35,7 | 37,8 | 524,9 |

Q: Franziska Strauss, Herbert Formayer, Veronika Asamer, Erwin Schmid, 2010; Climate change data for Austria and the period 2008-2040 with one day and km2 resolution.

Ergebnisdarstellung: Dietmar Weinberger und Franz Sinabell, WIFO, www.wifo.ac.at.

Hinweise: Hervorgegangen aus dem Projekt "Werkzeuge für Modelle einer nachhaltigen Wirtschaft", im Rahmen der Programme proVISION und PFEIL10, finanziert vom Bundesministerium für Land- und Forstwirtschaft, Umwelt und Wasserwirtschaft.

Nähere Informationen: www.landnutzung.at

Referenz (Ø1991-2000): Klimabedingungen in der Periode 1991 bis 2000

Basisszenario (Ø2031-2040): Mittlerer Temperaturanstieg und gleichbleibende Niederschlagsverteilung