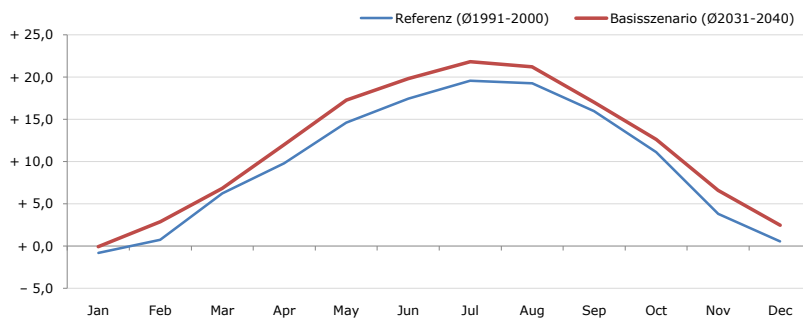


Gemeindename:
 Gemeindegennzahl
 Bezirk
 Bundesland
 Anzahl der Klimacluster

Walpersbach
 32333
 Wiener Neustadt (Land)
 Niederösterreich
 3

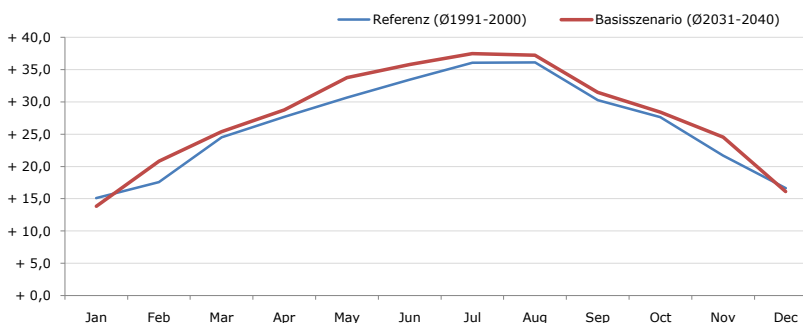


Durchschnittstemperatur [°C]



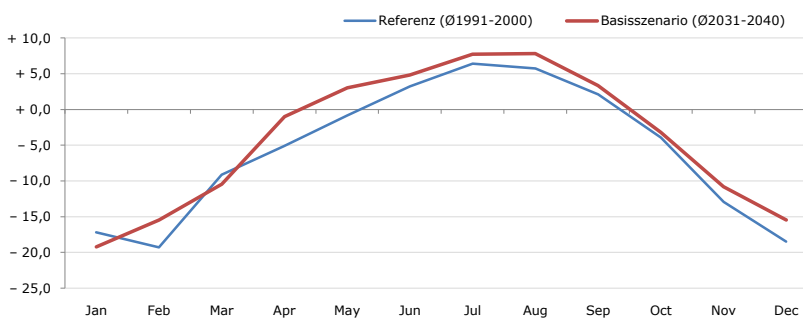
Average temperature [°C]	Jan	Feb	Mar	Apr	May	Jun	Jul	Aug	Sep	Oct	Nov	Dec	Jahr
Referenz (Ø1991-2000)	- 0,8	+ 0,7	+ 6,2	+ 9,8	+ 14,6	+ 17,4	+ 19,6	+ 19,3	+ 16,0	+ 11,1	+ 3,8	+ 0,6	+ 9,9
Basisszenario (Ø2031-2040)	- 0,1	+ 2,9	+ 6,9	+ 12,0	+ 17,3	+ 19,8	+ 21,8	+ 21,2	+ 17,0	+ 12,6	+ 6,6	+ 2,5	+ 11,8

Maximum Temperatur [°C]



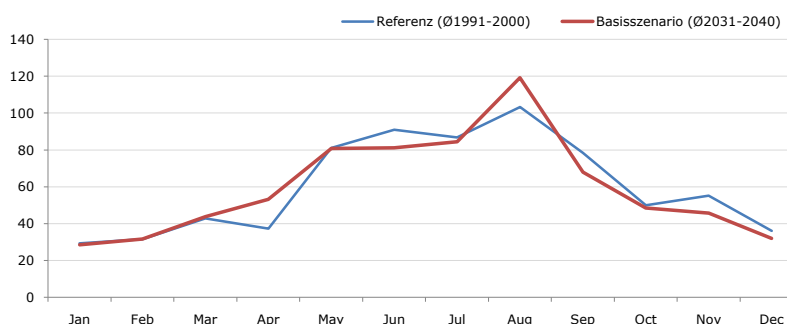
Maximum Temperatur [°C]	Jan	Feb	Mar	Apr	May	Jun	Jul	Aug	Sep	Oct	Nov	Dec	Jahr
Referenz (Ø1991-2000)	+ 15,1	+ 17,6	+ 24,5	+ 27,7	+ 30,7	+ 33,4	+ 36,1	+ 36,1	+ 30,3	+ 27,6	+ 21,7	+ 16,6	+ 26,5
Basisszenario (Ø2031-2040)	+ 13,8	+ 20,8	+ 25,4	+ 28,8	+ 33,7	+ 35,8	+ 37,5	+ 37,3	+ 31,5	+ 28,4	+ 24,6	+ 16,1	+ 27,8

Minimum Temperatur [°C]



Minimum Temperatur [°C]	Jan	Feb	Mar	Apr	May	Jun	Jul	Aug	Sep	Oct	Nov	Dec	Jahr
Referenz (Ø1991-2000)	- 17,2	- 19,3	- 9,1	- 5,1	- 0,9	+ 3,2	+ 6,4	+ 5,7	+ 2,1	- 3,9	- 13,0	- 18,5	- 5,7
Basisszenario (Ø2031-2040)	- 19,2	- 15,5	- 10,4	- 1,0	+ 3,0	+ 4,8	+ 7,7	+ 7,8	+ 3,4	- 3,2	- 10,8	- 15,5	- 4,0

Niederschlag [mm]



Niederschlag [mm]	Jan	Feb	Mar	Apr	May	Jun	Jul	Aug	Sep	Oct	Nov	Dec	Jahr
Referenz (Ø1991-2000)	29,4	31,5	42,9	37,3	81,1	91,0	86,7	103,3	78,5	50,1	55,3	36,1	723,3
Basisszenario (Ø2031-2040)	28,6	31,7	43,8	53,2	80,7	81,1	84,5	119,2	67,9	48,5	45,7	32,0	717,0

Q: Franziska Strauss, Herbert Formayer, Veronika Asamer, Erwin Schmid, 2010; Climate change data for Austria and the period 2008-2040 with one day and km2 resolution.

Ergebnisdarstellung: Dietmar Weinberger und Franz Sinabell, WIFO, www.wifo.ac.at.

Hinweise: Hervorgegangen aus dem Projekt "Werkzeuge für Modelle einer nachhaltigen Wirtschaft", im Rahmen der Programme proVISION und PFEIL10, finanziert vom Bundesministerium für Land- und Forstwirtschaft, Umwelt und Wasserwirtschaft.

Nähere Informationen: www.landnutzung.at

Referenz (Ø1991-2000): Klimabedingungen in der Periode 1991 bis 2000

Basisszenario (Ø2031-2040): Mittlerer Temperaturanstieg und gleichbleibende Niederschlagsverteilung