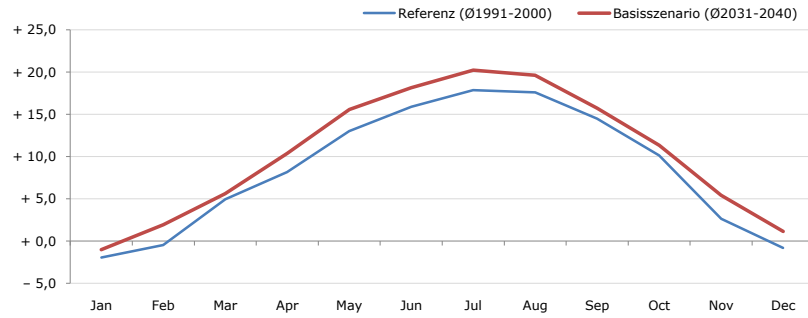


Gemeindenname:
 Gemeindegennanzahl
 Bezirk
 Bundesland
 Anzahl der Klimacluster

Kirschschlag in der Buckligen Welt
 32314
 Wiener Neustadt (Land)
 Niederösterreich
 3

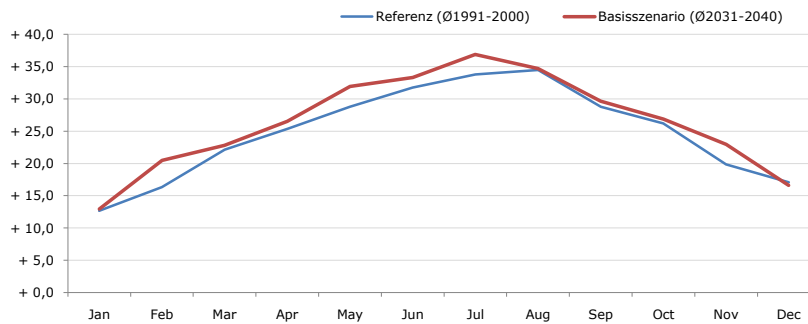


Durchschnittstemperatur [°C]



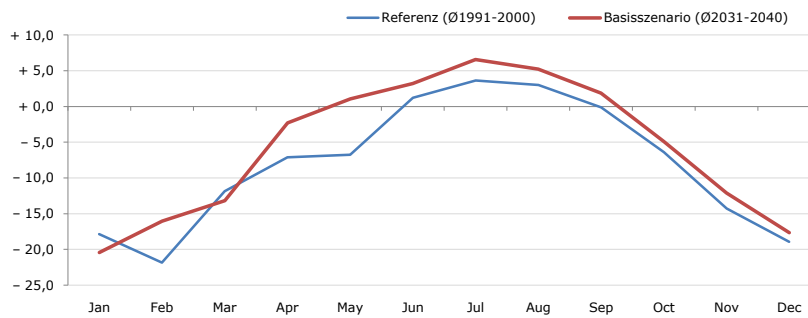
Average temperature [°C]	Jan	Feb	Mar	Apr	May	Jun	Jul	Aug	Sep	Oct	Nov	Dec	Jahr
Referenz (Ø1991-2000)	- 1,9	- 0,4	+ 5,0	+ 8,2	+ 13,0	+ 15,9	+ 17,9	+ 17,6	+ 14,5	+ 10,2	+ 2,6	- 0,8	+ 8,5
Basisszenario (Ø2031-2040)	- 1,0	+ 2,0	+ 5,6	+ 10,4	+ 15,6	+ 18,2	+ 20,2	+ 19,6	+ 15,7	+ 11,3	+ 5,4	+ 1,2	+ 10,4

Maximum Temperatur [°C]



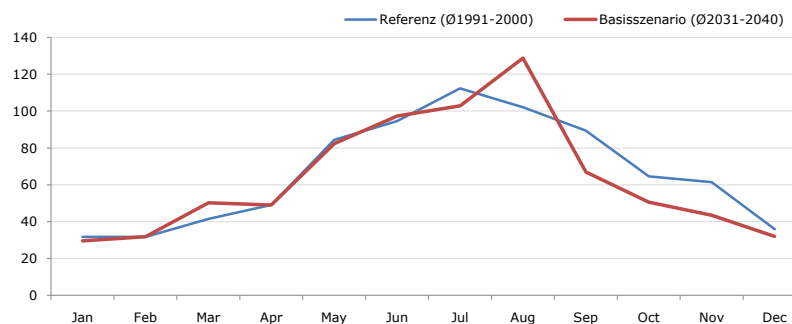
Maximum Temperatur [°C]	Jan	Feb	Mar	Apr	May	Jun	Jul	Aug	Sep	Oct	Nov	Dec	Jahr
Referenz (Ø1991-2000)	+ 12,7	+ 16,3	+ 22,1	+ 25,4	+ 28,8	+ 31,7	+ 33,8	+ 34,5	+ 28,8	+ 26,2	+ 19,9	+ 17,1	+ 24,8
Basisszenario (Ø2031-2040)	+ 12,9	+ 20,5	+ 22,8	+ 26,5	+ 31,9	+ 33,3	+ 36,9	+ 34,7	+ 29,6	+ 26,9	+ 23,0	+ 16,6	+ 26,3

Minimum Temperatur [°C]



Minimum Temperatur [°C]	Jan	Feb	Mar	Apr	May	Jun	Jul	Aug	Sep	Oct	Nov	Dec	Jahr
Referenz (Ø1991-2000)	- 17,9	- 21,9	- 11,8	- 7,1	- 6,8	+ 1,2	+ 3,6	+ 3,0	- 0,1	- 6,4	- 14,3	- 19,0	- 8,0
Basisszenario (Ø2031-2040)	- 20,5	- 16,1	- 13,2	- 2,3	+ 1,1	+ 3,2	+ 6,6	+ 5,2	+ 1,9	- 4,9	- 12,1	- 17,7	- 5,7

Niederschlag [mm]



Niederschlag [mm]	Jan	Feb	Mar	Apr	May	Jun	Jul	Aug	Sep	Oct	Nov	Dec	Jahr
Referenz (Ø1991-2000)	31,8	31,7	41,5	49,1	84,3	94,7	112,3	102,1	89,3	64,6	61,5	36,0	798,8
Basisszenario (Ø2031-2040)	29,5	31,8	50,2	49,1	82,3	97,2	102,8	128,8	66,9	50,6	43,6	32,0	764,9

Q: Franziska Strauss, Herbert Formayer, Veronika Asamer, Erwin Schmid, 2010; Climate change data for Austria and the period 2008-2040 with one day and km2 resolution.

Ergebnisdarstellung: Dietmar Weinberger und Franz Sinabell, WIFO, www.wifo.ac.at.

Hinweise: Hervorgegangen aus dem Projekt "Werkzeuge für Modelle einer nachhaltigen Wirtschaft", im Rahmen der Programme proVISION und PFEIL10, finanziert vom Bundesministerium für Land- und Forstwirtschaft, Umwelt und Wasserwirtschaft.

Nähere Informationen: www.landnutzung.at

Referenz (Ø1991-2000): Klimabedingungen in der Periode 1991 bis 2000

Basisszenario (Ø2031-2040): Mittlerer Temperaturanstieg und gleichbleibende Niederschlagsverteilung