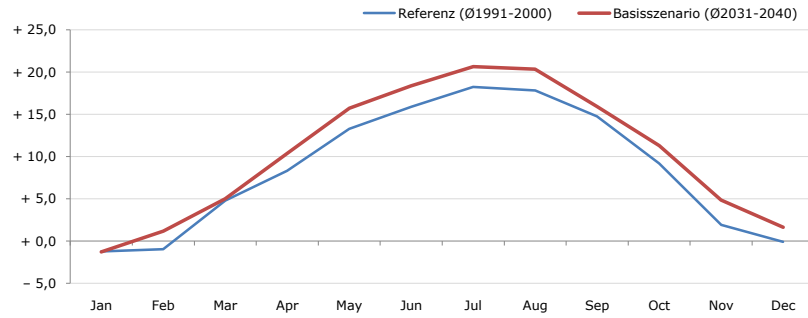


**Gemeindename:**  
 Gemeindegennzahl  
 Bezirk  
 Bundesland  
 Anzahl der Klimacluster

**Ludweis-Aigen**  
 32212  
 Waidhofen an der Thaya  
 Niederösterreich  
 2

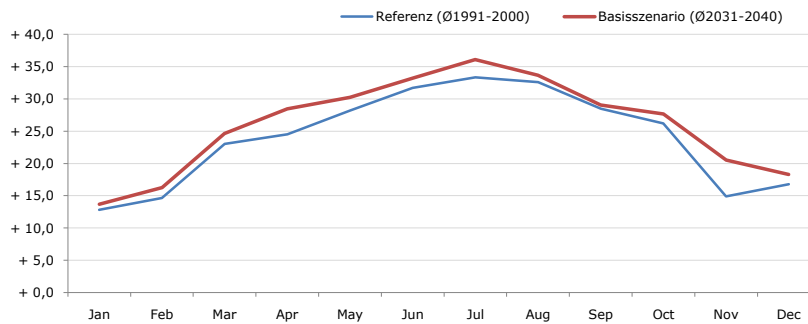


**Durchschnittstemperatur [°C]**



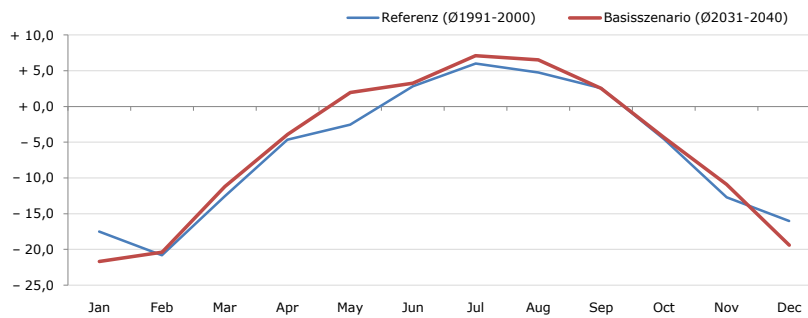
Average temperature [°C]	Jan	Feb	Mar	Apr	May	Jun	Jul	Aug	Sep	Oct	Nov	Dec	Jahr
Referenz (Ø1991-2000)	- 1,2	- 0,9	+ 4,8	+ 8,3	+ 13,3	+ 15,9	+ 18,3	+ 17,8	+ 14,8	+ 9,2	+ 1,9	- 0,1	+ 8,6
Basisszenario (Ø2031-2040)	- 1,3	+ 1,2	+ 5,0	+ 10,4	+ 15,7	+ 18,4	+ 20,7	+ 20,4	+ 15,9	+ 11,3	+ 4,9	+ 1,7	+ 10,4

**Maximum Temperatur [°C]**



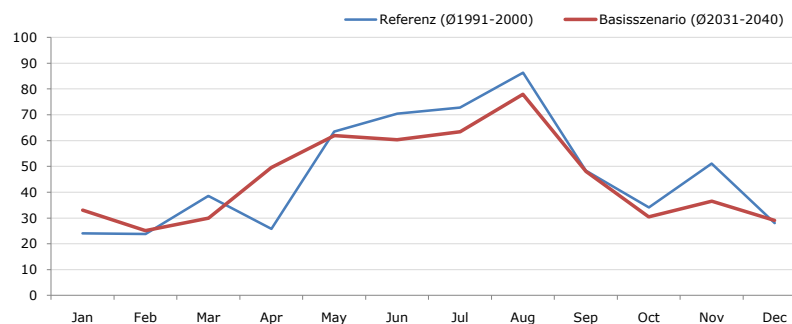
Maximum Temperatur [°C]	Jan	Feb	Mar	Apr	May	Jun	Jul	Aug	Sep	Oct	Nov	Dec	Jahr
Referenz (Ø1991-2000)	+ 12,8	+ 14,6	+ 23,0	+ 24,5	+ 28,2	+ 31,7	+ 33,4	+ 32,6	+ 28,5	+ 26,2	+ 14,9	+ 16,8	+ 24,0
Basisszenario (Ø2031-2040)	+ 13,7	+ 16,3	+ 24,6	+ 28,4	+ 30,3	+ 33,3	+ 36,1	+ 33,7	+ 29,1	+ 27,7	+ 20,5	+ 18,3	+ 26,0

**Minimum Temperatur [°C]**



Minimum Temperatur [°C]	Jan	Feb	Mar	Apr	May	Jun	Jul	Aug	Sep	Oct	Nov	Dec	Jahr
Referenz (Ø1991-2000)	- 17,5	- 20,8	- 12,6	- 4,6	- 2,5	+ 2,8	+ 6,0	+ 4,8	+ 2,6	- 4,5	- 12,7	- 16,0	- 6,2
Basisszenario (Ø2031-2040)	- 21,7	- 20,4	- 11,2	- 3,9	+ 2,0	+ 3,3	+ 7,1	+ 6,5	+ 2,6	- 4,3	- 10,9	- 19,4	- 5,8

**Niederschlag [mm]**



Niederschlag [mm]	Jan	Feb	Mar	Apr	May	Jun	Jul	Aug	Sep	Oct	Nov	Dec	Jahr
Referenz (Ø1991-2000)	24,0	23,8	38,5	25,8	63,5	70,5	72,8	86,3	48,3	34,1	51,1	28,1	566,9
Basisszenario (Ø2031-2040)	33,0	25,1	29,9	49,5	61,9	60,3	63,5	77,9	48,0	30,4	36,5	29,1	545,1

Q: Franziska Strauss, Herbert Formayer, Veronika Asamer, Erwin Schmid, 2010; Climate change data for Austria and the period 2008-2040 with one day and km2 resolution.

Ergebnisdarstellung: Dietmar Weinberger und Franz Sinabell, WIFO, www.wifo.ac.at.

Hinweise: Hervorgegangen aus dem Projekt "Werkzeuge für Modelle einer nachhaltigen Wirtschaft", im Rahmen der Programme proVISION und PFEIL10, finanziert vom Bundesministerium für Land- und Forstwirtschaft, Umwelt und Wasserwirtschaft.

Nähere Informationen: www.landnutzung.at

Referenz (Ø1991-2000): Klimabedingungen in der Periode 1991 bis 2000

Basisszenario (Ø2031-2040): Mittlerer Temperaturanstieg und gleichbleibende Niederschlagsverteilung