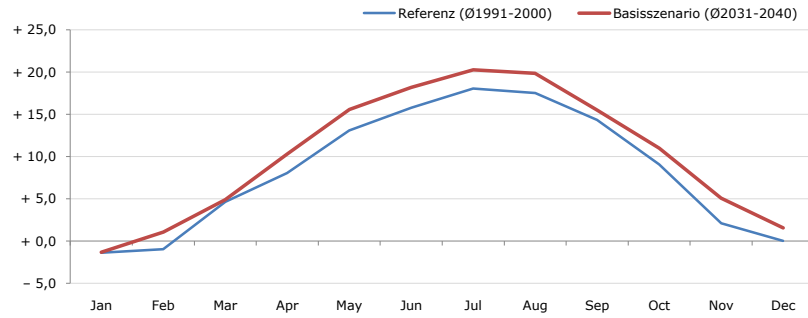


Gemeindename:
 Gemeindegennzahl
 Bezirk
 Bundesland
 Anzahl der Klimacluster

Karlstein an der Thaya
 32209
 Waidhofen an der Thaya
 Niederösterreich
 2

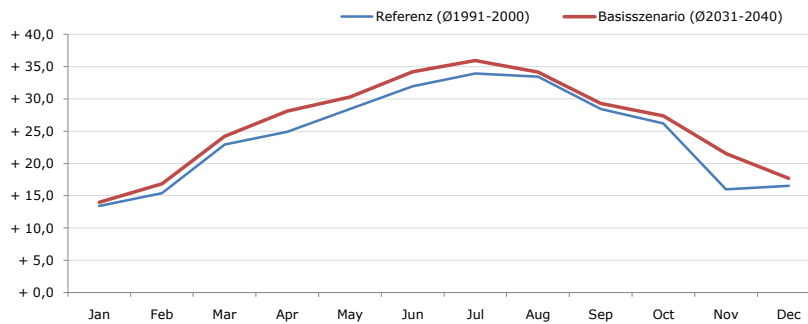


Durchschnittstemperatur [°C]



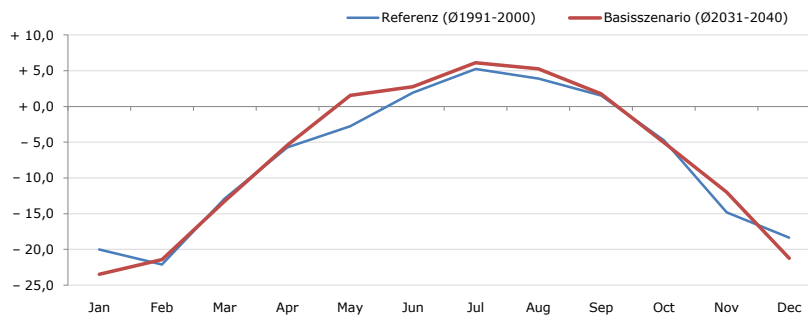
Average temperature [°C]	Jan	Feb	Mar	Apr	May	Jun	Jul	Aug	Sep	Oct	Nov	Dec	Jahr
Referenz (Ø1991-2000)	- 1,4	- 1,0	+ 4,6	+ 8,0	+ 13,1	+ 15,8	+ 18,1	+ 17,5	+ 14,3	+ 9,1	+ 2,1	+ 0,0	+ 8,4
Basisszenario (Ø2031-2040)	- 1,3	+ 1,1	+ 4,9	+ 10,3	+ 15,6	+ 18,2	+ 20,3	+ 19,9	+ 15,5	+ 11,0	+ 5,1	+ 1,6	+ 10,2

Maximum Temperatur [°C]



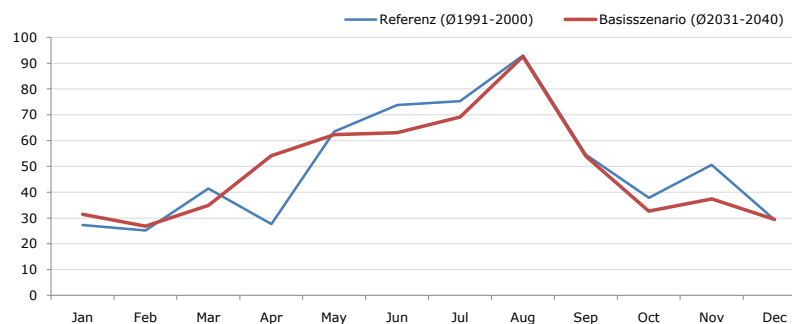
Maximum Temperatur [°C]	Jan	Feb	Mar	Apr	May	Jun	Jul	Aug	Sep	Oct	Nov	Dec	Jahr
Referenz (Ø1991-2000)	+ 13,4	+ 15,4	+ 22,9	+ 24,9	+ 28,4	+ 32,0	+ 34,0	+ 33,5	+ 28,4	+ 26,2	+ 16,0	+ 16,5	+ 24,4
Basisszenario (Ø2031-2040)	+ 14,0	+ 16,9	+ 24,2	+ 28,1	+ 30,3	+ 34,2	+ 36,0	+ 34,2	+ 29,3	+ 27,4	+ 21,5	+ 17,7	+ 26,2

Minimum Temperatur [°C]



Minimum Temperatur [°C]	Jan	Feb	Mar	Apr	May	Jun	Jul	Aug	Sep	Oct	Nov	Dec	Jahr
Referenz (Ø1991-2000)	- 20,0	- 22,1	- 12,9	- 5,7	- 2,8	+ 1,9	+ 5,3	+ 3,9	+ 1,5	- 4,8	- 14,8	- 18,4	- 7,3
Basisszenario (Ø2031-2040)	- 23,5	- 21,4	- 13,2	- 5,4	+ 1,5	+ 2,8	+ 6,1	+ 5,3	+ 1,8	- 5,0	- 12,0	- 21,2	- 6,9

Niederschlag [mm]



Niederschlag [mm]	Jan	Feb	Mar	Apr	May	Jun	Jul	Aug	Sep	Oct	Nov	Dec	Jahr
Referenz (Ø1991-2000)	27,3	25,1	41,4	27,7	63,5	73,8	75,3	93,0	54,5	37,8	50,6	29,3	599,2
Basisszenario (Ø2031-2040)	31,4	26,8	34,9	54,2	62,3	63,1	69,1	92,5	53,8	32,6	37,4	29,4	587,7

Q: Franziska Strauss, Herbert Formayer, Veronika Asamer, Erwin Schmid, 2010; Climate change data for Austria and the period 2008-2040 with one day and km2 resolution.

Ergebnisdarstellung: Dietmar Weinberger und Franz Sinabell, WIFO, www.wifo.ac.at.

Hinweise: Hervorgegangen aus dem Projekt "Werkzeuge für Modelle einer nachhaltigen Wirtschaft", im Rahmen der Programme proVISION und PFEIL10, finanziert vom Bundesministerium für Land- und Forstwirtschaft, Umwelt und Wasserwirtschaft.

Nähere Informationen: www.landnutzung.at

Referenz (Ø1991-2000): Klimabedingungen in der Periode 1991 bis 2000

Basisszenario (Ø2031-2040): Mittlerer Temperaturanstieg und gleichbleibende Niederschlagsverteilung