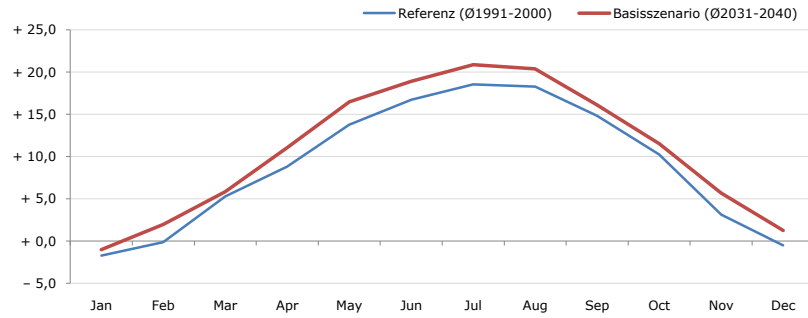


Gemeindename:
 Gemeindegennzahl
 Bezirk
 Bundesland
 Anzahl der Klimacluster

Wilhelmsburg
 31947
 St. Pölten (Land)
 Niederösterreich
 6

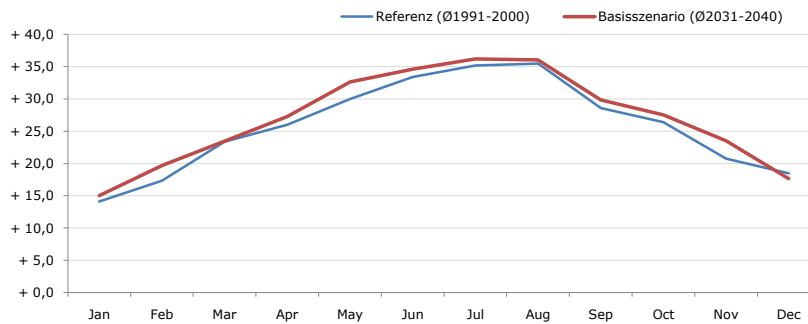


Durchschnittstemperatur [°C]



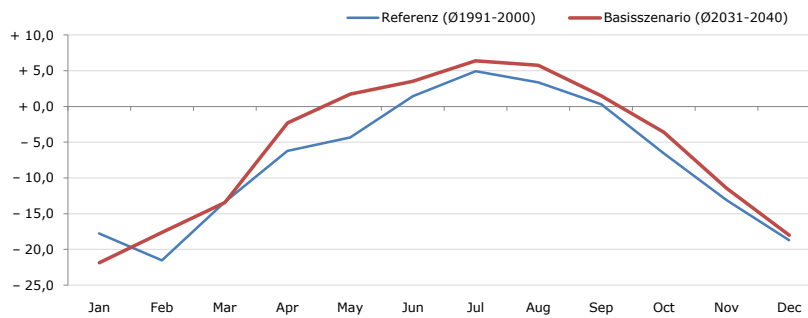
Average temperature [°C]	Jan	Feb	Mar	Apr	May	Jun	Jul	Aug	Sep	Oct	Nov	Dec	Jahr
Referenz (Ø1991-2000)	- 1,7	- 0,1	+ 5,3	+ 8,8	+ 13,8	+ 16,8	+ 18,6	+ 18,3	+ 14,8	+ 10,3	+ 3,1	- 0,5	+ 9,0
Basisszenario (Ø2031-2040)	- 1,0	+ 2,0	+ 5,8	+ 11,1	+ 16,5	+ 18,9	+ 20,9	+ 20,4	+ 16,1	+ 11,5	+ 5,7	+ 1,3	+ 10,8

Maximum Temperatur [°C]



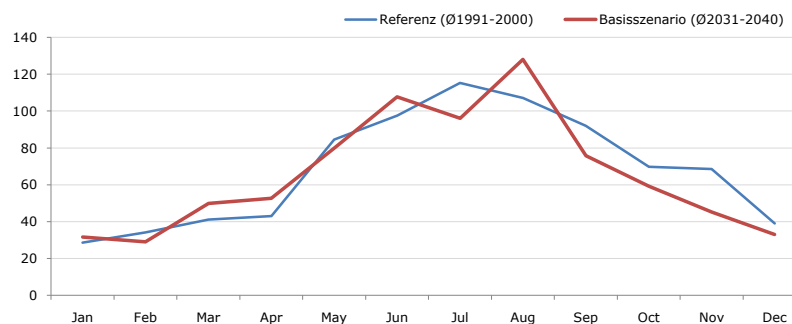
Maximum Temperatur [°C]	Jan	Feb	Mar	Apr	May	Jun	Jul	Aug	Sep	Oct	Nov	Dec	Jahr
Referenz (Ø1991-2000)	+ 14,1	+ 17,3	+ 23,4	+ 26,0	+ 30,0	+ 33,4	+ 35,2	+ 35,5	+ 28,6	+ 26,4	+ 20,8	+ 18,4	+ 25,8
Basisszenario (Ø2031-2040)	+ 15,0	+ 19,7	+ 23,4	+ 27,3	+ 32,6	+ 34,6	+ 36,2	+ 36,0	+ 29,8	+ 27,5	+ 23,5	+ 17,6	+ 27,0

Minimum Temperatur [°C]



Minimum Temperatur [°C]	Jan	Feb	Mar	Apr	May	Jun	Jul	Aug	Sep	Oct	Nov	Dec	Jahr
Referenz (Ø1991-2000)	- 17,8	- 21,5	- 13,4	- 6,2	- 4,3	+ 1,4	+ 4,9	+ 3,4	+ 0,3	- 6,6	- 13,1	- 18,7	- 7,6
Basisszenario (Ø2031-2040)	- 21,9	- 17,6	- 13,4	- 2,3	+ 1,8	+ 3,5	+ 6,4	+ 5,8	+ 1,5	- 3,6	- 11,5	- 18,0	- 5,7

Niederschlag [mm]



Niederschlag [mm]	Jan	Feb	Mar	Apr	May	Jun	Jul	Aug	Sep	Oct	Nov	Dec	Jahr
Referenz (Ø1991-2000)	28,6	34,2	41,1	43,0	84,5	97,5	115,2	107,1	92,0	69,7	68,6	39,1	820,8
Basisszenario (Ø2031-2040)	31,6	29,2	49,9	52,7	79,9	107,7	96,0	128,0	75,8	59,3	45,2	33,0	788,4

Q: Franziska Strauss, Herbert Formayer, Veronika Asamer, Erwin Schmid, 2010; Climate change data for Austria and the period 2008-2040 with one day and km2 resolution.

Ergebnisdarstellung: Dietmar Weinberger und Franz Sinabell, WIFO, www.wifo.ac.at.

Hinweise: Hervorgegangen aus dem Projekt "Werkzeuge für Modelle einer nachhaltigen Wirtschaft", im Rahmen der Programme proVISION und PFEIL10, finanziert vom Bundesministerium für Land- und Forstwirtschaft, Umwelt und Wasserwirtschaft.

Nähere Informationen: www.landnutzung.at

Referenz (Ø1991-2000): Klimabedingungen in der Periode 1991 bis 2000

Basisszenario (Ø2031-2040): Mittlerer Temperaturanstieg und gleichbleibende Niederschlagsverteilung