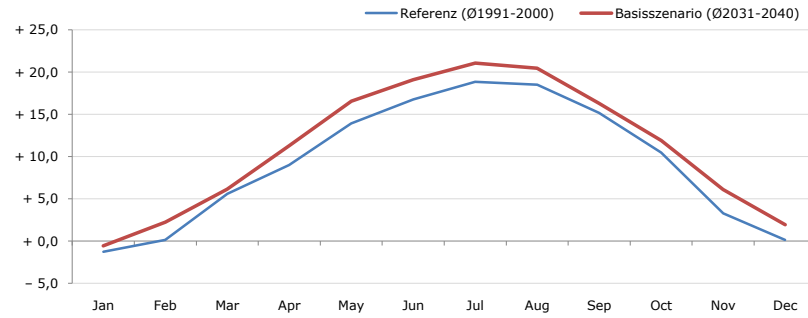


Gemeindename:
 Gemeindegennzahl
 Bezirk
 Bundesland
 Anzahl der Klimacluster

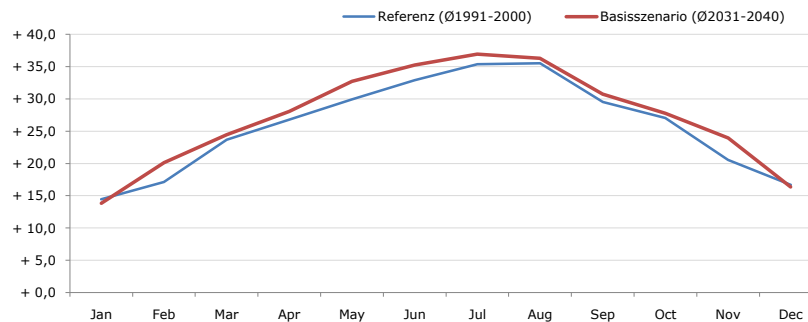
Pyhra
 31934
 St. Pölten (Land)
 Niederösterreich
 7

Durchschnittstemperatur [°C]



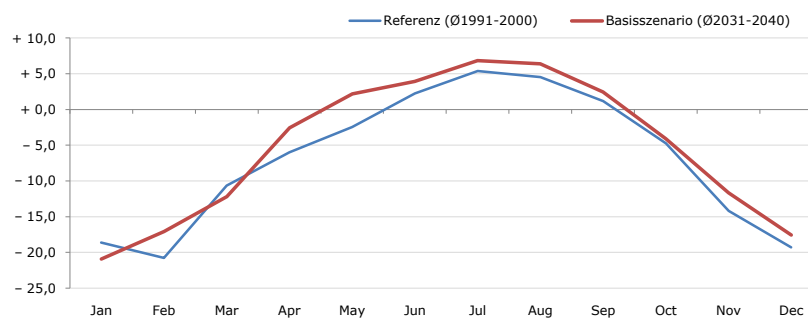
Average temperature [°C]	Jan	Feb	Mar	Apr	May	Jun	Jul	Aug	Sep	Oct	Nov	Dec	Jahr
Referenz (Ø1991-2000)	- 1,2	+ 0,1	+ 5,6	+ 9,0	+ 13,9	+ 16,8	+ 18,9	+ 18,5	+ 15,2	+ 10,5	+ 3,3	+ 0,2	+ 9,3
Basisszenario (Ø2031-2040)	- 0,6	+ 2,3	+ 6,2	+ 11,3	+ 16,6	+ 19,1	+ 21,1	+ 20,5	+ 16,3	+ 11,9	+ 6,1	+ 2,0	+ 11,1

Maximum Temperatur [°C]



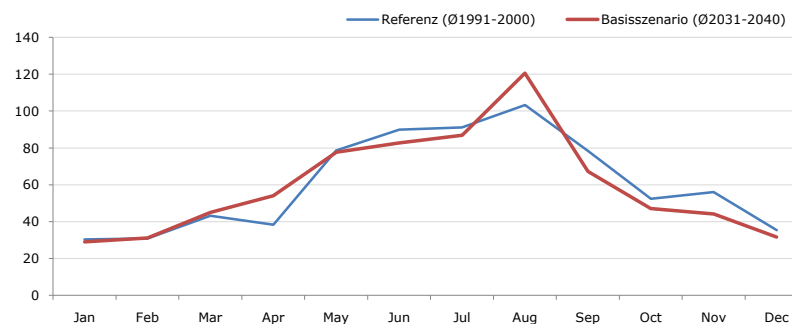
Maximum Temperatur [°C]	Jan	Feb	Mar	Apr	May	Jun	Jul	Aug	Sep	Oct	Nov	Dec	Jahr
Referenz (Ø1991-2000)	+ 14,5	+ 17,1	+ 23,7	+ 26,8	+ 29,9	+ 32,9	+ 35,4	+ 35,5	+ 29,5	+ 27,0	+ 20,5	+ 16,7	+ 25,9
Basisszenario (Ø2031-2040)	+ 13,8	+ 20,1	+ 24,5	+ 28,1	+ 32,7	+ 35,3	+ 37,0	+ 36,3	+ 30,7	+ 27,8	+ 23,9	+ 16,3	+ 27,2

Minimum Temperatur [°C]



Minimum Temperatur [°C]	Jan	Feb	Mar	Apr	May	Jun	Jul	Aug	Sep	Oct	Nov	Dec	Jahr
Referenz (Ø1991-2000)	- 18,6	- 20,8	- 10,6	- 6,0	- 2,5	+ 2,2	+ 5,4	+ 4,5	+ 1,2	- 4,7	- 14,2	- 19,3	- 6,9
Basisszenario (Ø2031-2040)	- 20,9	- 17,1	- 12,2	- 2,6	+ 2,2	+ 3,9	+ 6,8	+ 6,4	+ 2,5	- 4,1	- 11,6	- 17,6	- 5,3

Niederschlag [mm]



Niederschlag [mm]	Jan	Feb	Mar	Apr	May	Jun	Jul	Aug	Sep	Oct	Nov	Dec	Jahr
Referenz (Ø1991-2000)	30,3	30,9	43,2	38,3	78,6	89,9	91,1	103,3	78,5	52,4	56,1	35,4	728,0
Basisszenario (Ø2031-2040)	29,0	31,2	45,1	54,0	77,8	82,8	87,0	120,6	67,3	47,2	44,2	31,7	717,8

Q: Franziska Strauss, Herbert Formayer, Veronika Asamer, Erwin Schmid, 2010; Climate change data for Austria and the period 2008-2040 with one day and km2 resolution.

Ergebnisdarstellung: Dietmar Weinberger und Franz Sinabell, WIFO, www.wifo.ac.at.

Hinweise: Hervorgegangen aus dem Projekt "Werkzeuge für Modelle einer nachhaltigen Wirtschaft", im Rahmen der Programme proVISION und PFEIL10, finanziert vom Bundesministerium für Land- und Forstwirtschaft, Umwelt und Wasserwirtschaft.

Nähere Informationen: www.landnutzung.at

Referenz (Ø1991-2000): Klimabedingungen in der Periode 1991 bis 2000

Basisszenario (Ø2031-2040): Mittlerer Temperaturanstieg und gleichbleibende Niederschlagsverteilung