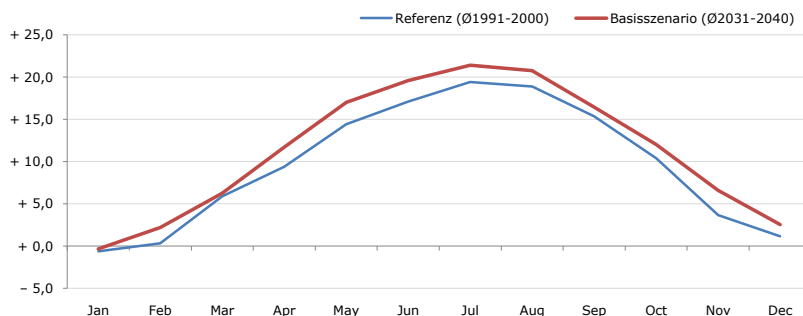


Gemeindename:
 Gemeindegennzahl
 Bezirk
 Bundesland
 Anzahl der Klimacluster

Ober-Grafendorf
 31929
 St. Pölten (Land)
 Niederösterreich
 3

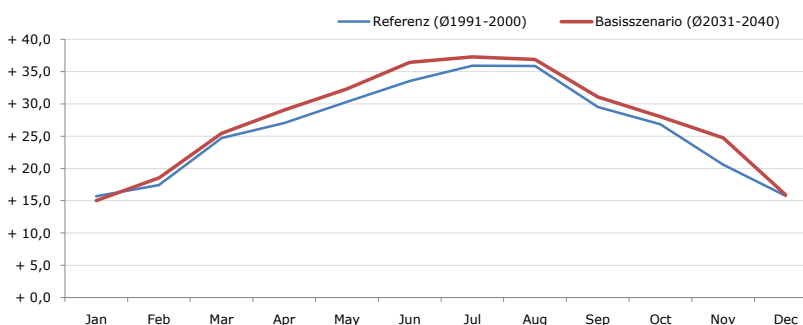


Durchschnittstemperatur [°C]



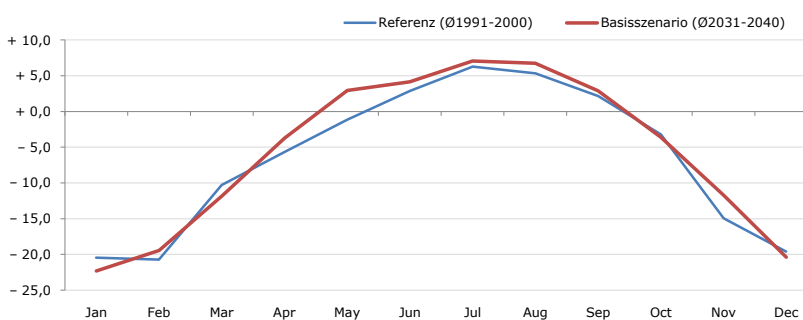
| Average temperature [°C] | Jan | Feb | Mar | Apr | May | Jun | Jul | Aug | Sep | Oct | Nov | Dec | Jahr |
|----------------------------|-------|-------|-------|--------|--------|--------|--------|--------|--------|--------|-------|-------|--------|
| Referenz (Ø1991-2000) | - 0,6 | + 0,3 | + 5,9 | + 9,4 | + 14,4 | + 17,1 | + 19,4 | + 18,9 | + 15,4 | + 10,4 | + 3,7 | + 1,2 | + 9,7 |
| Basisszenario (Ø2031-2040) | - 0,3 | + 2,2 | + 6,3 | + 11,7 | + 17,0 | + 19,6 | + 21,4 | + 20,8 | + 16,4 | + 12,0 | + 6,6 | + 2,6 | + 11,4 |

Maximum Temperatur [°C]



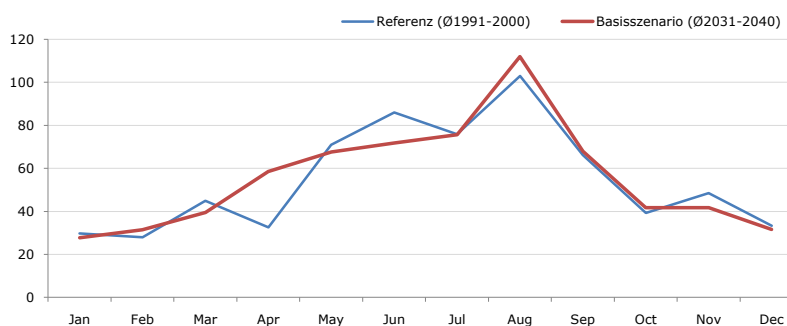
| Maximum Temperatur [°C] | Jan | Feb | Mar | Apr | May | Jun | Jul | Aug | Sep | Oct | Nov | Dec | Jahr |
|----------------------------|--------|--------|--------|--------|--------|--------|--------|--------|--------|--------|--------|--------|--------|
| Referenz (Ø1991-2000) | + 15,7 | + 17,4 | + 24,7 | + 27,1 | + 30,3 | + 33,6 | + 35,9 | + 35,9 | + 29,5 | + 26,8 | + 20,6 | + 15,7 | + 26,2 |
| Basisszenario (Ø2031-2040) | + 15,0 | + 18,5 | + 25,4 | + 29,0 | + 32,3 | + 36,4 | + 37,3 | + 36,9 | + 31,1 | + 28,0 | + 24,7 | + 15,9 | + 27,6 |

Minimum Temperatur [°C]



| Minimum Temperatur [°C] | Jan | Feb | Mar | Apr | May | Jun | Jul | Aug | Sep | Oct | Nov | Dec | Jahr |
|----------------------------|--------|--------|--------|-------|-------|-------|-------|-------|-------|-------|--------|--------|-------|
| Referenz (Ø1991-2000) | - 20,4 | - 20,7 | - 10,3 | - 5,7 | - 1,1 | + 2,9 | + 6,3 | + 5,3 | + 2,2 | - 3,2 | - 14,9 | - 19,6 | - 6,5 |
| Basisszenario (Ø2031-2040) | - 22,3 | - 19,4 | - 11,8 | - 3,8 | + 2,9 | + 4,1 | + 7,1 | + 6,7 | + 2,9 | - 3,6 | - 11,7 | - 20,4 | - 5,7 |

Niederschlag [mm]



| Niederschlag [mm] | Jan | Feb | Mar | Apr | May | Jun | Jul | Aug | Sep | Oct | Nov | Dec | Jahr |
|----------------------------|------|------|------|------|------|------|------|-------|------|------|------|------|-------|
| Referenz (Ø1991-2000) | 29,7 | 27,9 | 45,0 | 32,6 | 71,0 | 86,1 | 75,9 | 103,0 | 66,2 | 39,3 | 48,6 | 33,4 | 658,6 |
| Basisszenario (Ø2031-2040) | 27,7 | 31,5 | 39,5 | 58,6 | 67,6 | 71,8 | 75,6 | 111,9 | 68,0 | 41,8 | 41,7 | 31,6 | 667,2 |

Q: Franziska Strauss, Herbert Formayer, Veronika Asamer, Erwin Schmid, 2010; Climate change data for Austria and the period 2008-2040 with one day and km2 resolution.
 Ergebnisdarstellung: Dietmar Weinberger und Franz Sinabell, WIFO, www.wifo.ac.at.
 Hinweise: Hervorgegangen aus dem Projekt "Werkzeuge für Modelle einer nachhaltigen Wirtschaft", im Rahmen der Programme proVISION und PFEIL10, finanziert vom Bundesministerium für Land- und Forstwirtschaft, Umwelt und Wasserwirtschaft.
 Nähere Informationen: www.landnutzung.at
 Referenz (Ø1991-2000): Klimabedingungen in der Periode 1991 bis 2000
 Basisszenario (Ø2031-2040): Mittlerer Temperaturanstieg und gleichbleibende Niederschlagsverteilung