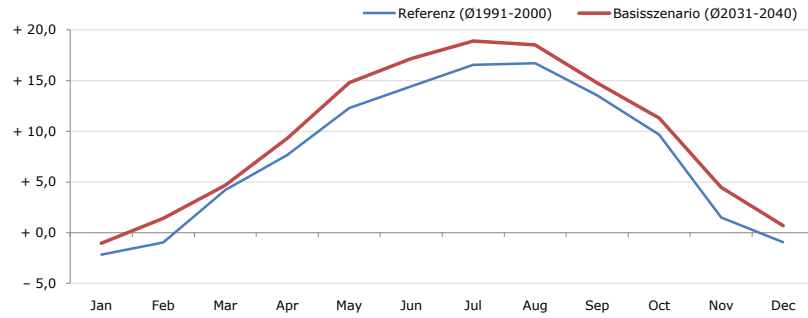


Gemeindename:
 Gemeindegennzahl
 Bezirk
 Bundesland
 Anzahl der Klimacluster

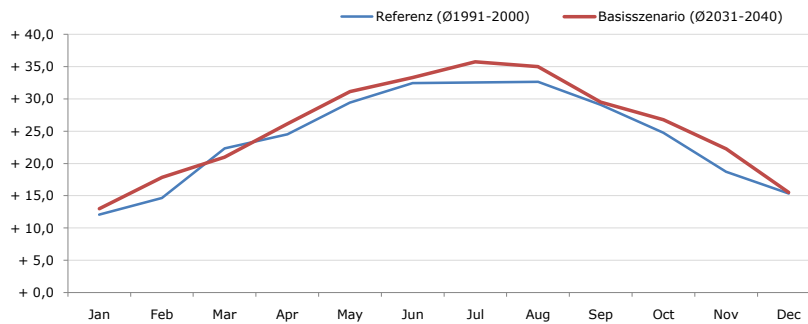
Loich
 31920
 St. Pölten (Land)
 Niederösterreich
 4

Durchschnittstemperatur [°C]



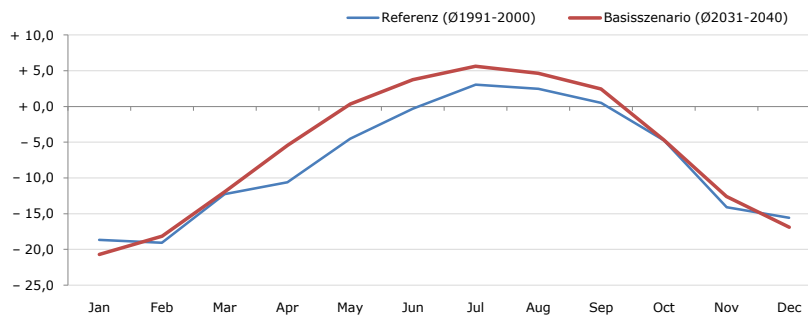
Average temperature [°C]	Jan	Feb	Mar	Apr	May	Jun	Jul	Aug	Sep	Oct	Nov	Dec	Jahr
Referenz (Ø1991-2000)	- 2,2	- 1,0	+ 4,2	+ 7,7	+ 12,3	+ 14,4	+ 16,5	+ 16,7	+ 13,6	+ 9,7	+ 1,5	- 0,9	+ 7,8
Basisszenario (Ø2031-2040)	- 1,0	+ 1,4	+ 4,7	+ 9,3	+ 14,8	+ 17,2	+ 18,9	+ 18,5	+ 14,8	+ 11,3	+ 4,5	+ 0,7	+ 9,6

Maximum Temperatur [°C]



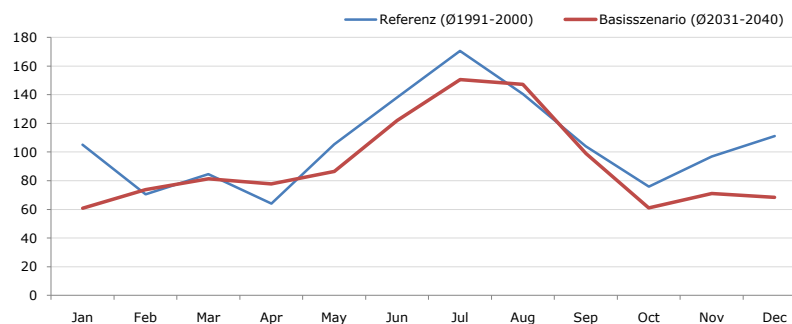
Maximum Temperatur [°C]	Jan	Feb	Mar	Apr	May	Jun	Jul	Aug	Sep	Oct	Nov	Dec	Jahr
Referenz (Ø1991-2000)	+ 12,1	+ 14,6	+ 22,4	+ 24,5	+ 29,4	+ 32,5	+ 32,6	+ 32,7	+ 29,1	+ 24,8	+ 18,7	+ 15,3	+ 24,1
Basisszenario (Ø2031-2040)	+ 13,0	+ 17,8	+ 21,0	+ 26,1	+ 31,1	+ 33,3	+ 35,8	+ 35,0	+ 29,5	+ 26,8	+ 22,3	+ 15,5	+ 25,6

Minimum Temperatur [°C]



Minimum Temperatur [°C]	Jan	Feb	Mar	Apr	May	Jun	Jul	Aug	Sep	Oct	Nov	Dec	Jahr
Referenz (Ø1991-2000)	- 18,7	- 19,1	- 12,3	- 10,6	- 4,5	- 0,3	+ 3,1	+ 2,5	+ 0,5	- 4,7	- 14,1	- 15,6	- 7,7
Basisszenario (Ø2031-2040)	- 20,7	- 18,2	- 11,9	- 5,4	+ 0,3	+ 3,7	+ 5,6	+ 4,6	+ 2,5	- 4,7	- 12,6	- 16,9	- 6,1

Niederschlag [mm]



Niederschlag [mm]	Jan	Feb	Mar	Apr	May	Jun	Jul	Aug	Sep	Oct	Nov	Dec	Jahr
Referenz (Ø1991-2000)	105,1	70,5	84,6	64,1	105,4	138,2	170,5	140,3	104,1	75,8	96,8	111,1	1266,5
Basisszenario (Ø2031-2040)	60,8	73,8	81,2	77,9	86,4	121,9	150,5	147,2	99,0	61,1	71,1	68,4	1099,3

Q: Franziska Strauss, Herbert Formayer, Veronika Asamer, Erwin Schmid, 2010; Climate change data for Austria and the period 2008-2040 with one day and km2 resolution.

Ergebnisdarstellung: Dietmar Weinberger und Franz Sinabell, WIFO, www.wifo.ac.at.

Hinweise: Hervorgegangen aus dem Projekt "Werkzeuge für Modelle einer nachhaltigen Wirtschaft", im Rahmen der Programme proVISION und PFEIL10, finanziert vom Bundesministerium für Land- und Forstwirtschaft, Umwelt und Wasserwirtschaft.

Nähere Informationen: www.landnutzung.at

Referenz (Ø1991-2000): Klimabedingungen in der Periode 1991 bis 2000

Basisszenario (Ø2031-2040): Mittlerer Temperaturanstieg und gleichbleibende Niederschlagsverteilung