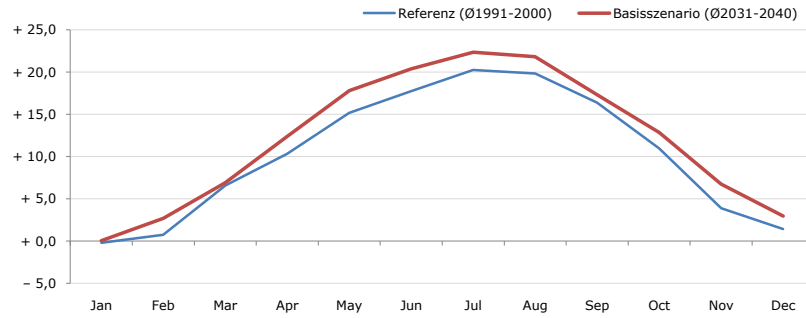


Gemeindename:
 Gemeindegennzahl
 Bezirk
 Bundesland
 Anzahl der Klimacluster

Herzogenburg
 31912
 St. Pölten (Land)
 Niederösterreich
 2

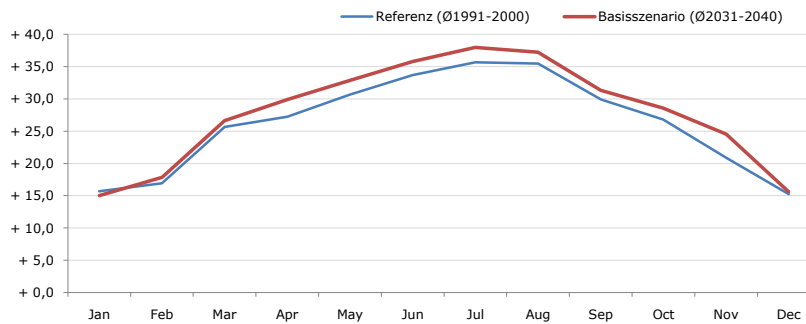


Durchschnittstemperatur [°C]



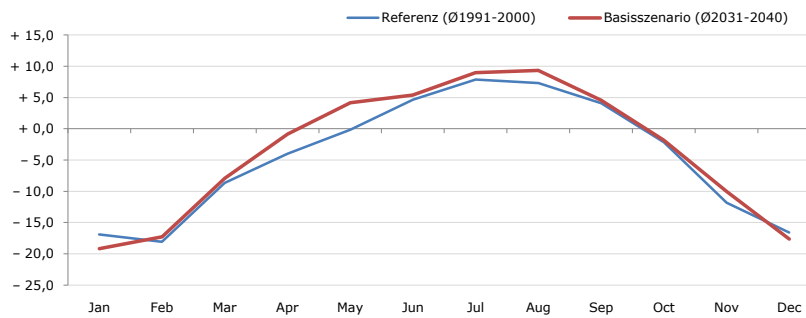
Average temperature [°C]	Jan	Feb	Mar	Apr	May	Jun	Jul	Aug	Sep	Oct	Nov	Dec	Jahr
Referenz (Ø1991-2000)	- 0,2	+ 0,8	+ 6,6	+ 10,3	+ 15,2	+ 17,8	+ 20,2	+ 19,8	+ 16,4	+ 11,0	+ 3,9	+ 1,4	+ 10,3
Basisszenario (Ø2031-2040)	+ 0,1	+ 2,7	+ 6,9	+ 12,4	+ 17,8	+ 20,4	+ 22,3	+ 21,8	+ 17,3	+ 12,8	+ 6,8	+ 3,0	+ 12,1

Maximum Temperatur [°C]



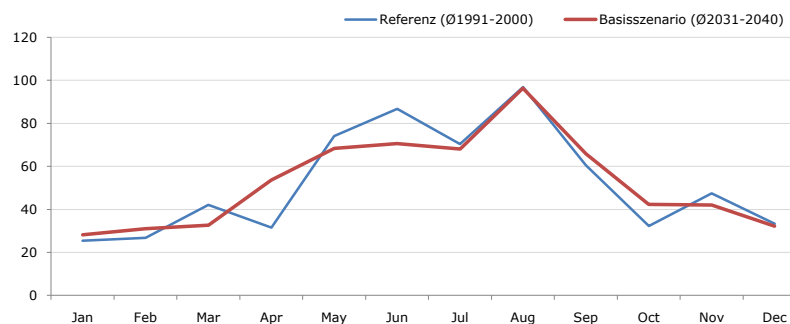
Maximum Temperatur [°C]	Jan	Feb	Mar	Apr	May	Jun	Jul	Aug	Sep	Oct	Nov	Dec	Jahr
Referenz (Ø1991-2000)	+ 15,7	+ 16,9	+ 25,6	+ 27,2	+ 30,7	+ 33,7	+ 35,7	+ 35,5	+ 29,9	+ 26,8	+ 20,9	+ 15,2	+ 26,2
Basisszenario (Ø2031-2040)	+ 15,0	+ 17,8	+ 26,6	+ 29,9	+ 32,9	+ 35,8	+ 38,0	+ 37,2	+ 31,3	+ 28,5	+ 24,5	+ 15,6	+ 27,8

Minimum Temperatur [°C]



Minimum Temperatur [°C]	Jan	Feb	Mar	Apr	May	Jun	Jul	Aug	Sep	Oct	Nov	Dec	Jahr
Referenz (Ø1991-2000)	- 16,9	- 18,1	- 8,7	- 4,0	- 0,1	+ 4,7	+ 7,9	+ 7,3	+ 4,1	- 2,1	- 11,8	- 16,6	- 4,5
Basisszenario (Ø2031-2040)	- 19,2	- 17,3	- 7,9	- 0,8	+ 4,2	+ 5,4	+ 9,0	+ 9,4	+ 4,6	- 1,8	- 10,0	- 17,6	- 3,4

Niederschlag [mm]



Niederschlag [mm]	Jan	Feb	Mar	Apr	May	Jun	Jul	Aug	Sep	Oct	Nov	Dec	Jahr
Referenz (Ø1991-2000)	25,4	26,8	42,2	31,5	74,1	86,7	70,4	96,9	60,5	32,3	47,4	33,3	627,4
Basisszenario (Ø2031-2040)	28,2	31,0	32,7	53,6	68,3	70,6	68,1	96,3	65,8	42,4	42,1	32,2	631,3

Q: Franziska Strauss, Herbert Formayer, Veronika Asamer, Erwin Schmid, 2010; Climate change data for Austria and the period 2008-2040 with one day and km2 resolution.

Ergebnisdarstellung: Dietmar Weinberger und Franz Sinabell, WIFO, www.wifo.ac.at.

Hinweise: Hervorgegangen aus dem Projekt "Werkzeuge für Modelle einer nachhaltigen Wirtschaft", im Rahmen der Programme proVISION und PFEIL10, finanziert vom Bundesministerium für Land- und Forstwirtschaft, Umwelt und Wasserwirtschaft.

Nähere Informationen: www.landnutzung.at

Referenz (Ø1991-2000): Klimabedingungen in der Periode 1991 bis 2000

Basisszenario (Ø2031-2040): Mittlerer Temperaturanstieg und gleichbleibende Niederschlagsverteilung