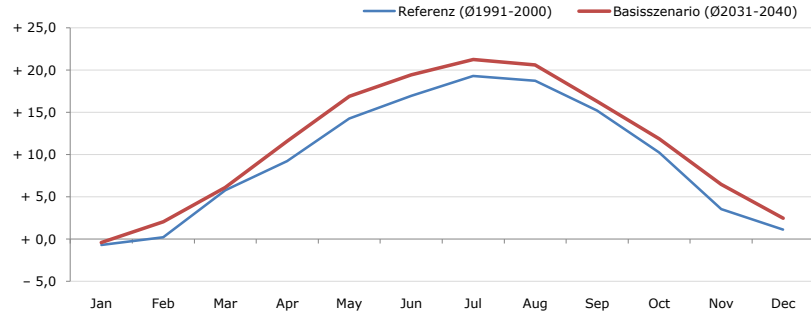


**Gemeindename:**  
 Gemeindegennzahl  
 Bezirk  
 Bundesland  
 Anzahl der Klimacluster

**Hafnerbach**  
 31910  
 St. Pölten (Land)  
 Niederösterreich  
 3

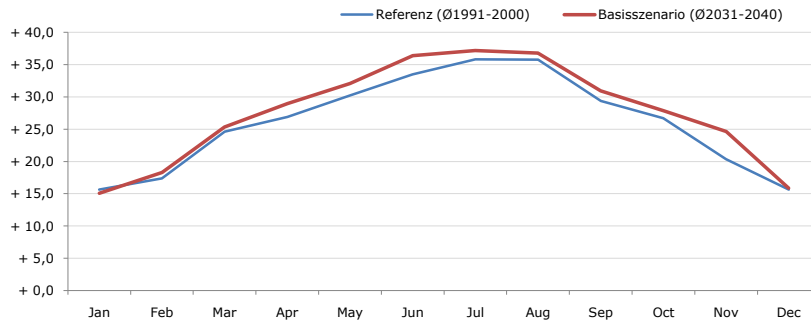


**Durchschnittstemperatur [°C]**



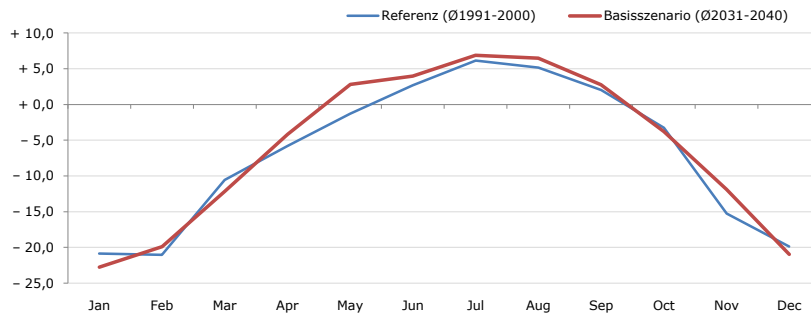
Average temperature [°C]	Jan	Feb	Mar	Apr	May	Jun	Jul	Aug	Sep	Oct	Nov	Dec	Jahr
Referenz (Ø1991-2000)	- 0,7	+ 0,2	+ 5,8	+ 9,2	+ 14,3	+ 17,0	+ 19,3	+ 18,7	+ 15,2	+ 10,3	+ 3,6	+ 1,1	<b>+ 9,6</b>
Basisszenario (Ø2031-2040)	- 0,4	+ 2,1	+ 6,1	+ 11,6	+ 16,9	+ 19,5	+ 21,3	+ 20,6	+ 16,3	+ 11,9	+ 6,5	+ 2,5	<b>+ 11,3</b>

**Maximum Temperatur [°C]**



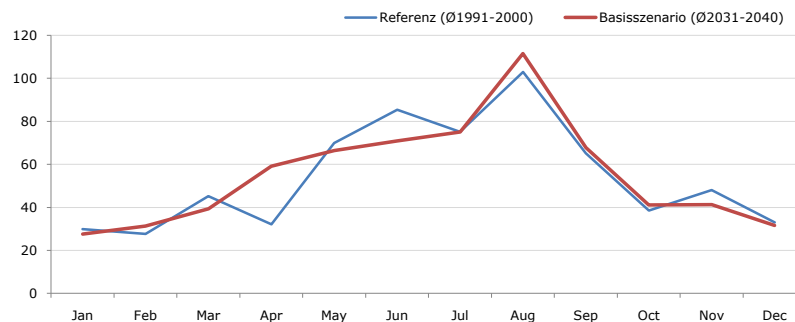
Maximum Temperatur [°C]	Jan	Feb	Mar	Apr	May	Jun	Jul	Aug	Sep	Oct	Nov	Dec	Jahr
Referenz (Ø1991-2000)	+ 15,7	+ 17,4	+ 24,6	+ 26,9	+ 30,2	+ 33,5	+ 35,8	+ 35,8	+ 29,4	+ 26,7	+ 20,4	+ 15,7	<b>+ 26,1</b>
Basisszenario (Ø2031-2040)	+ 15,1	+ 18,3	+ 25,3	+ 29,0	+ 32,1	+ 36,4	+ 37,2	+ 36,8	+ 31,0	+ 27,9	+ 24,6	+ 15,9	<b>+ 27,5</b>

**Minimum Temperatur [°C]**



Minimum Temperatur [°C]	Jan	Feb	Mar	Apr	May	Jun	Jul	Aug	Sep	Oct	Nov	Dec	Jahr
Referenz (Ø1991-2000)	- 20,9	- 21,0	- 10,6	- 5,8	- 1,3	+ 2,7	+ 6,2	+ 5,2	+ 2,0	- 3,3	- 15,3	- 19,9	<b>- 6,7</b>
Basisszenario (Ø2031-2040)	- 22,8	- 19,9	- 12,2	- 4,2	+ 2,8	+ 4,0	+ 6,9	+ 6,5	+ 2,7	- 3,8	- 11,9	- 21,0	<b>- 6,0</b>

**Niederschlag [mm]**



Niederschlag [mm]	Jan	Feb	Mar	Apr	May	Jun	Jul	Aug	Sep	Oct	Nov	Dec	Jahr
Referenz (Ø1991-2000)	29,8	27,6	45,2	32,1	69,9	85,4	75,2	103,0	65,2	38,6	48,1	33,1	<b>653,3</b>
Basisszenario (Ø2031-2040)	27,6	31,4	39,3	59,1	66,4	70,9	75,0	111,5	67,8	41,1	41,2	31,5	<b>662,9</b>

Q: Franziska Strauss, Herbert Formayer, Veronika Asamer, Erwin Schmid, 2010; Climate change data for Austria and the period 2008-2040 with one day and km2 resolution.

Ergebnisdarstellung: Dietmar Weinberger und Franz Sinabell, WIFO, www.wifo.ac.at.

Hinweise: Hervorgegangen aus dem Projekt "Werkzeuge für Modelle einer nachhaltigen Wirtschaft", im Rahmen der Programme proVISION und PFEIL10, finanziert vom Bundesministerium für Land- und Forstwirtschaft, Umwelt und Wasserwirtschaft.

Nähere Informationen: www.landnutzung.at

Referenz (Ø1991-2000): Klimabedingungen in der Periode 1991 bis 2000

Basisszenario (Ø2031-2040): Mittlerer Temperaturanstieg und gleichbleibende Niederschlagsverteilung