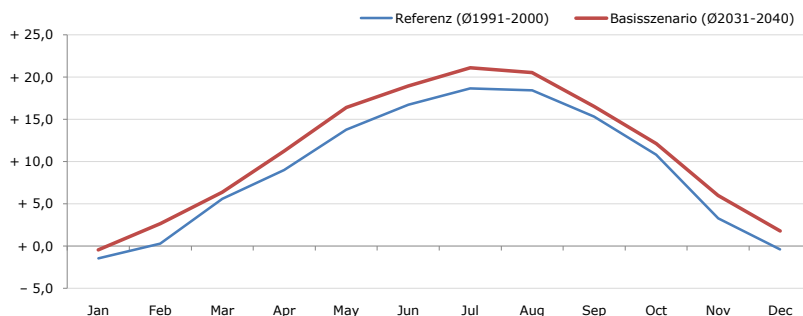


Gemeindename:
 Gemeindegennzahl
 Bezirk
 Bundesland
 Anzahl der Klimacluster

Wartmannstetten
 31844
 Neunkirchen
 Niederösterreich
 3

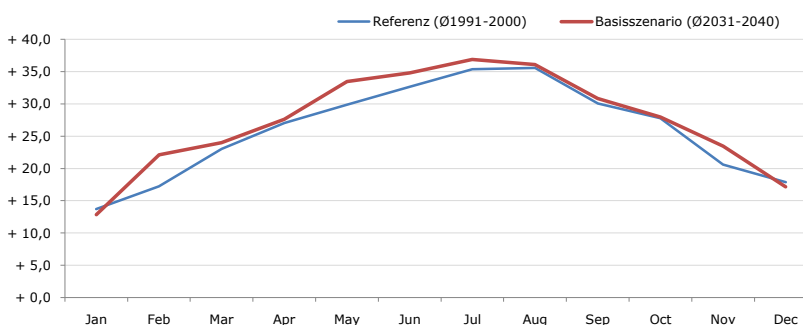


Durchschnittstemperatur [°C]



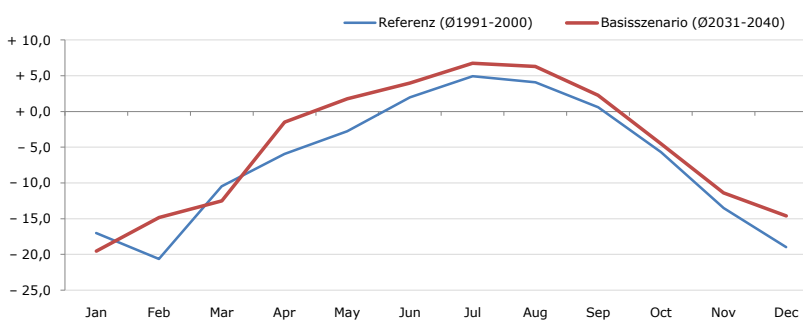
Average temperature [°C]	Jan	Feb	Mar	Apr	May	Jun	Jul	Aug	Sep	Oct	Nov	Dec	Jahr
Referenz (Ø1991-2000)	- 1,4	+ 0,3	+ 5,6	+ 9,0	+ 13,8	+ 16,7	+ 18,7	+ 18,4	+ 15,4	+ 10,8	+ 3,3	- 0,4	+ 9,2
Basisszenario (Ø2031-2040)	- 0,4	+ 2,7	+ 6,4	+ 11,2	+ 16,4	+ 19,0	+ 21,1	+ 20,5	+ 16,5	+ 12,1	+ 6,0	+ 1,8	+ 11,2

Maximum Temperatur [°C]



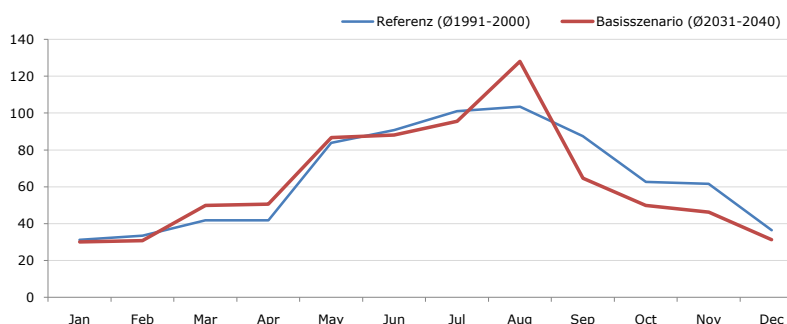
Maximum Temperatur [°C]	Jan	Feb	Mar	Apr	May	Jun	Jul	Aug	Sep	Oct	Nov	Dec	Jahr
Referenz (Ø1991-2000)	+ 13,7	+ 17,2	+ 23,0	+ 27,0	+ 29,9	+ 32,6	+ 35,4	+ 35,6	+ 30,1	+ 27,8	+ 20,6	+ 17,9	+ 26,0
Basisszenario (Ø2031-2040)	+ 12,8	+ 22,1	+ 24,0	+ 27,6	+ 33,5	+ 34,8	+ 36,9	+ 36,1	+ 30,9	+ 28,0	+ 23,5	+ 17,2	+ 27,3

Minimum Temperatur [°C]



Minimum Temperatur [°C]	Jan	Feb	Mar	Apr	May	Jun	Jul	Aug	Sep	Oct	Nov	Dec	Jahr
Referenz (Ø1991-2000)	- 17,0	- 20,6	- 10,5	- 5,9	- 2,8	+ 2,0	+ 4,9	+ 4,1	+ 0,6	- 5,7	- 13,5	- 19,0	- 6,9
Basisszenario (Ø2031-2040)	- 19,6	- 14,8	- 12,5	- 1,5	+ 1,8	+ 4,0	+ 6,7	+ 6,3	+ 2,3	- 4,5	- 11,4	- 14,6	- 4,8

Niederschlag [mm]



Niederschlag [mm]	Jan	Feb	Mar	Apr	May	Jun	Jul	Aug	Sep	Oct	Nov	Dec	Jahr
Referenz (Ø1991-2000)	31,2	33,5	41,9	41,7	83,9	90,8	101,1	103,5	87,5	62,6	61,6	36,5	776,0
Basisszenario (Ø2031-2040)	30,2	30,7	49,9	50,6	86,8	88,1	95,6	128,0	64,7	49,8	46,2	31,3	751,9

Q: Franziska Strauss, Herbert Formayer, Veronika Asamer, Erwin Schmid, 2010; Climate change data for Austria and the period 2008-2040 with one day and km2 resolution.

Ergebnisdarstellung: Dietmar Weinberger und Franz Sinabell, WIFO, www.wifo.ac.at.

Hinweise: Hervorgegangen aus dem Projekt "Werkzeuge für Modelle einer nachhaltigen Wirtschaft", im Rahmen der Programme proVISION und PFEIL10, finanziert vom Bundesministerium für Land- und Forstwirtschaft, Umwelt und Wasserwirtschaft.

Nähere Informationen: www.landnutzung.at

Referenz (Ø1991-2000): Klimabedingungen in der Periode 1991 bis 2000

Basisszenario (Ø2031-2040): Mittlerer Temperaturanstieg und gleichbleibende Niederschlagsverteilung