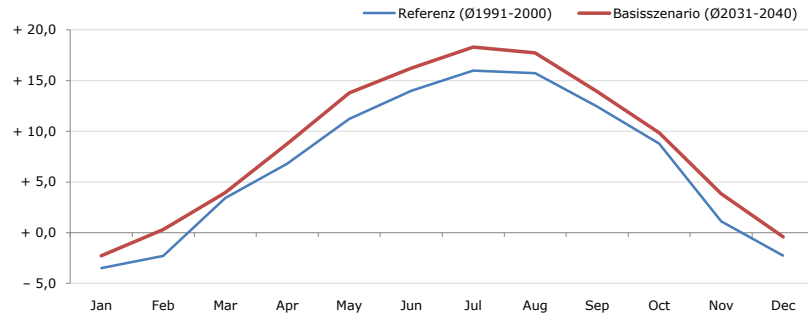


Gemeindename:
 Gemeindegennzahl
 Bezirk
 Bundesland
 Anzahl der Klimacluster

Bürg-Vöstenhof
 31842
 Neunkirchen
 Niederösterreich
 6

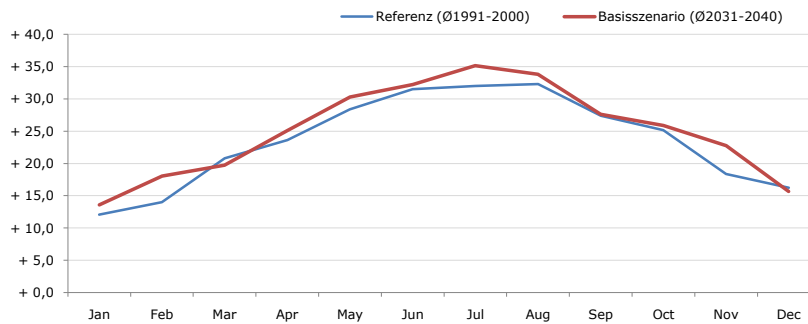


Durchschnittstemperatur [°C]



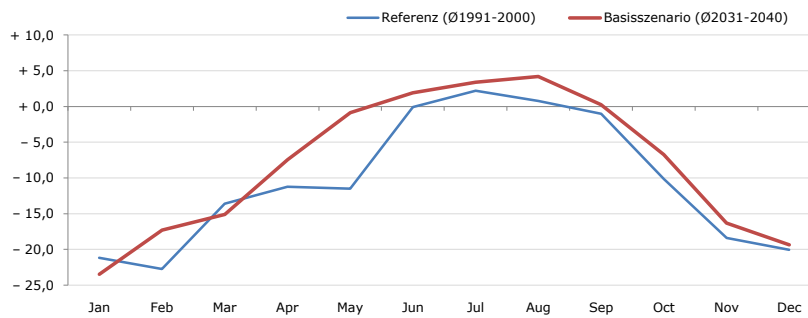
Average temperature [°C]	Jan	Feb	Mar	Apr	May	Jun	Jul	Aug	Sep	Oct	Nov	Dec	Jahr
Referenz (Ø1991-2000)	- 3,5	- 2,3	+ 3,4	+ 6,8	+ 11,2	+ 14,0	+ 16,0	+ 15,7	+ 12,5	+ 8,8	+ 1,1	- 2,3	+ 6,8
Basisszenario (Ø2031-2040)	- 2,3	+ 0,3	+ 4,0	+ 8,8	+ 13,8	+ 16,2	+ 18,3	+ 17,7	+ 13,9	+ 9,9	+ 3,8	- 0,4	+ 8,7

Maximum Temperatur [°C]



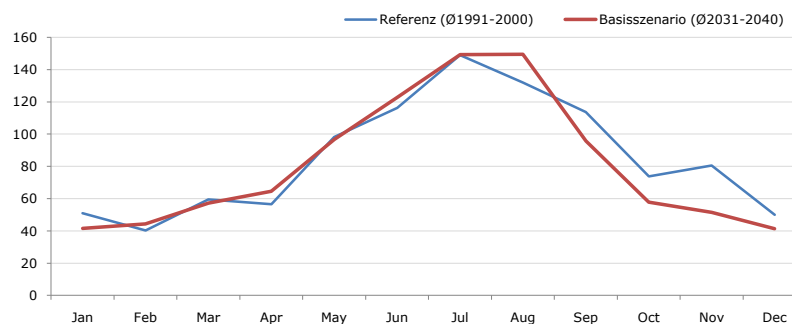
Maximum Temperatur [°C]	Jan	Feb	Mar	Apr	May	Jun	Jul	Aug	Sep	Oct	Nov	Dec	Jahr
Referenz (Ø1991-2000)	+ 12,1	+ 14,0	+ 20,8	+ 23,6	+ 28,4	+ 31,5	+ 32,0	+ 32,3	+ 27,4	+ 25,2	+ 18,4	+ 16,2	+ 23,6
Basisszenario (Ø2031-2040)	+ 13,6	+ 18,0	+ 19,7	+ 25,1	+ 30,3	+ 32,2	+ 35,2	+ 33,8	+ 27,6	+ 25,9	+ 22,8	+ 15,7	+ 25,0

Minimum Temperatur [°C]



Minimum Temperatur [°C]	Jan	Feb	Mar	Apr	May	Jun	Jul	Aug	Sep	Oct	Nov	Dec	Jahr
Referenz (Ø1991-2000)	- 21,2	- 22,7	- 13,6	- 11,2	- 11,5	- 0,1	+ 2,2	+ 0,8	- 1,0	- 10,2	- 18,4	- 20,1	- 10,5
Basisszenario (Ø2031-2040)	- 23,5	- 17,3	- 15,1	- 7,5	- 0,9	+ 1,9	+ 3,4	+ 4,2	+ 0,2	- 6,7	- 16,3	- 19,4	- 8,0

Niederschlag [mm]



Niederschlag [mm]	Jan	Feb	Mar	Apr	May	Jun	Jul	Aug	Sep	Oct	Nov	Dec	Jahr
Referenz (Ø1991-2000)	50,9	40,3	59,6	56,5	98,2	116,2	148,9	131,9	113,7	73,7	80,5	50,0	1020,5
Basisszenario (Ø2031-2040)	41,6	44,3	57,2	64,5	96,6	122,6	149,4	149,4	95,8	57,7	51,5	41,3	971,9

Q: Franziska Strauss, Herbert Formayer, Veronika Asamer, Erwin Schmid, 2010; Climate change data for Austria and the period 2008-2040 with one day and km2 resolution.

Ergebnisdarstellung: Dietmar Weinberger und Franz Sinabell, WIFO, www.wifo.ac.at.

Hinweise: Hervorgegangen aus dem Projekt "Werkzeuge für Modelle einer nachhaltigen Wirtschaft", im Rahmen der Programme proVISION und PFEIL10, finanziert vom Bundesministerium für Land- und Forstwirtschaft, Umwelt und Wasserwirtschaft.

Nähere Informationen: www.landnutzung.at

Referenz (Ø1991-2000): Klimabedingungen in der Periode 1991 bis 2000

Basisszenario (Ø2031-2040): Mittlerer Temperaturanstieg und gleichbleibende Niederschlagsverteilung