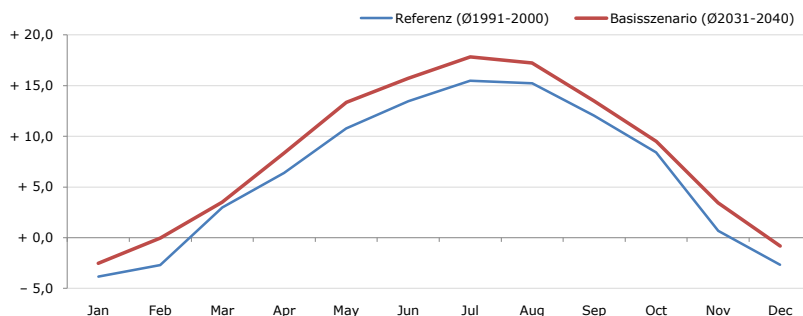


Gemeindename:
 Gemeindegennzahl
 Bezirk
 Bundesland
 Anzahl der Klimacluster

Trattenbach
 31841
 Neunkirchen
 Niederösterreich
 4

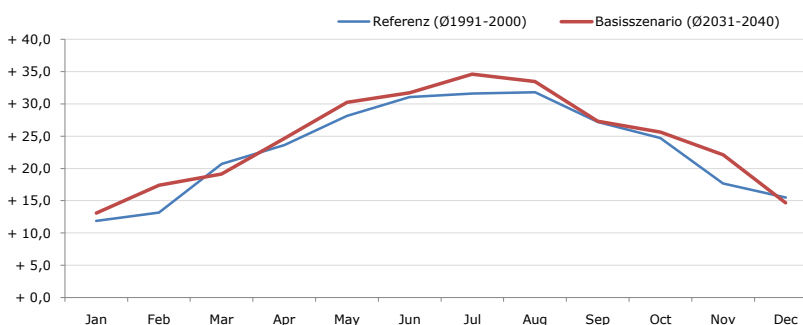


Durchschnittstemperatur [°C]



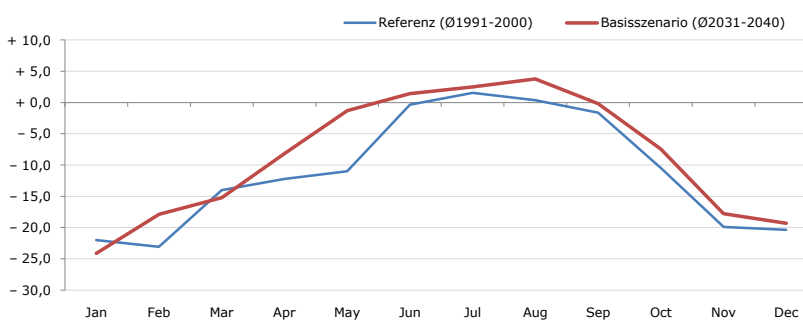
Average temperature [°C]	Jan	Feb	Mar	Apr	May	Jun	Jul	Aug	Sep	Oct	Nov	Dec	Jahr
Referenz (Ø1991-2000)	- 3,8	- 2,7	+ 3,0	+ 6,4	+ 10,8	+ 13,5	+ 15,5	+ 15,2	+ 12,0	+ 8,4	+ 0,7	- 2,7	+ 6,4
Basisszenario (Ø2031-2040)	- 2,5	- 0,0	+ 3,5	+ 8,4	+ 13,4	+ 15,7	+ 17,8	+ 17,2	+ 13,5	+ 9,5	+ 3,4	- 0,8	+ 8,3

Maximum Temperatur [°C]



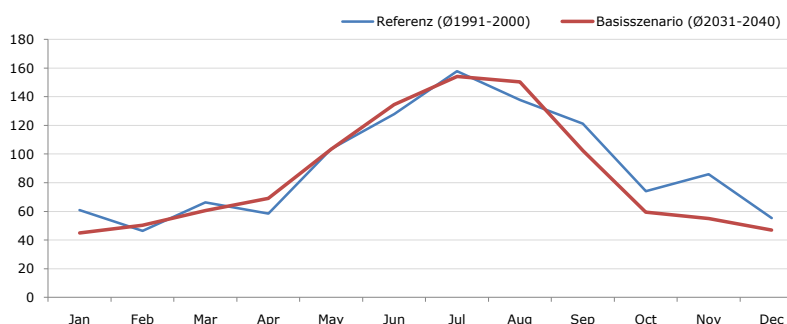
Maximum Temperatur [°C]	Jan	Feb	Mar	Apr	May	Jun	Jul	Aug	Sep	Oct	Nov	Dec	Jahr
Referenz (Ø1991-2000)	+ 11,9	+ 13,2	+ 20,7	+ 23,6	+ 28,1	+ 31,1	+ 31,6	+ 31,8	+ 27,2	+ 24,7	+ 17,7	+ 15,5	+ 23,1
Basisszenario (Ø2031-2040)	+ 13,1	+ 17,4	+ 19,1	+ 24,7	+ 30,2	+ 31,7	+ 34,6	+ 33,5	+ 27,3	+ 25,6	+ 22,1	+ 14,7	+ 24,5

Minimum Temperatur [°C]



Minimum Temperatur [°C]	Jan	Feb	Mar	Apr	May	Jun	Jul	Aug	Sep	Oct	Nov	Dec	Jahr
Referenz (Ø1991-2000)	- 22,0	- 23,1	- 14,0	- 12,2	- 11,0	- 0,4	+ 1,5	+ 0,4	- 1,6	- 10,5	- 19,9	- 20,4	- 11,0
Basisszenario (Ø2031-2040)	- 24,1	- 17,9	- 15,2	- 8,2	- 1,3	+ 1,4	+ 2,5	+ 3,8	- 0,2	- 7,5	- 17,8	- 19,3	- 8,6

Niederschlag [mm]



Niederschlag [mm]	Jan	Feb	Mar	Apr	May	Jun	Jul	Aug	Sep	Oct	Nov	Dec	Jahr
Referenz (Ø1991-2000)	60,9	46,4	66,3	58,4	103,6	127,8	157,9	137,8	121,1	74,2	85,8	55,4	1095,6
Basisszenario (Ø2031-2040)	44,9	50,3	60,6	69,0	103,4	134,6	154,2	150,4	102,4	59,4	55,0	46,9	1031,0

Q: Franziska Strauss, Herbert Formayer, Veronika Asamer, Erwin Schmid, 2010; Climate change data for Austria and the period 2008-2040 with one day and km2 resolution.

Ergebnisdarstellung: Dietmar Weinberger und Franz Sinabell, WIFO, www.wifo.ac.at.

Hinweise: Hervorgegangen aus dem Projekt "Werkzeuge für Modelle einer nachhaltigen Wirtschaft", im Rahmen der Programme proVISION und PFEIL10, finanziert vom Bundesministerium für Land- und Forstwirtschaft, Umwelt und Wasserwirtschaft.

Nähere Informationen: www.landnutzung.at

Referenz (Ø1991-2000): Klimabedingungen in der Periode 1991 bis 2000

Basisszenario (Ø2031-2040): Mittlerer Temperaturanstieg und gleichbleibende Niederschlagsverteilung