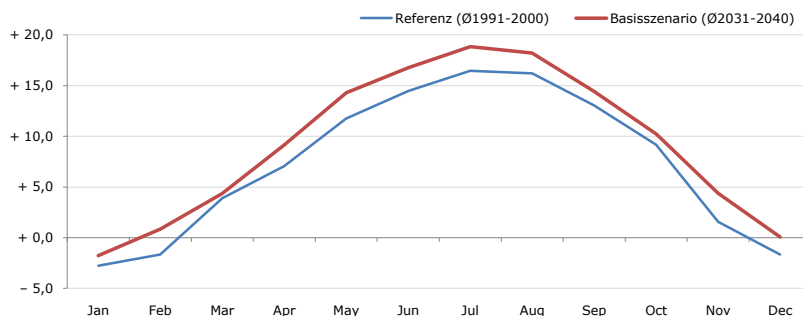


**Gemeindename:**  
 Gemeindegennzahl  
 Bezirk  
 Bundesland  
 Anzahl der Klimacluster

**Kirchberg am Wechsel**  
 31814  
 Neunkirchen  
 Niederösterreich  
 6

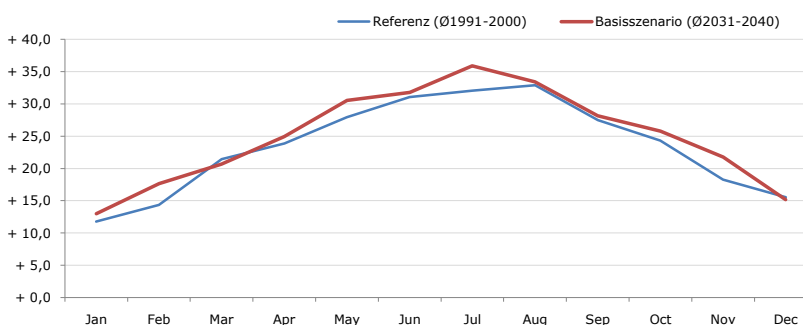


**Durchschnittstemperatur [°C]**



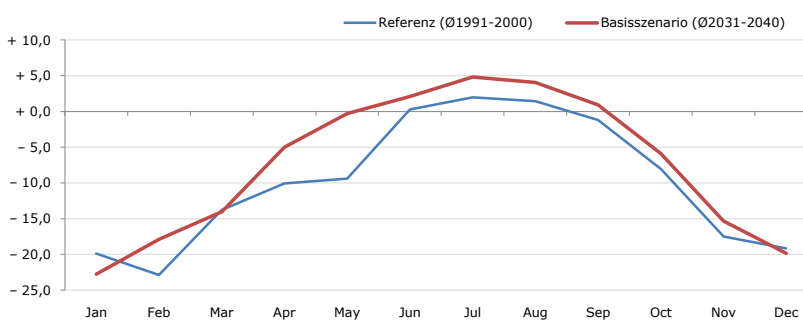
| Average temperature [°C]   | Jan   | Feb   | Mar   | Apr   | May    | Jun    | Jul    | Aug    | Sep    | Oct    | Nov   | Dec   | Jahr  |
|----------------------------|-------|-------|-------|-------|--------|--------|--------|--------|--------|--------|-------|-------|-------|
| Referenz (Ø1991-2000)      | - 2,8 | - 1,7 | + 3,9 | + 7,0 | + 11,8 | + 14,5 | + 16,5 | + 16,2 | + 13,1 | + 9,2  | + 1,6 | - 1,7 | + 7,3 |
| Basisszenario (Ø2031-2040) | - 1,8 | + 0,9 | + 4,4 | + 9,1 | + 14,3 | + 16,8 | + 18,8 | + 18,2 | + 14,4 | + 10,2 | + 4,4 | + 0,1 | + 9,2 |

**Maximum Temperatur [°C]**



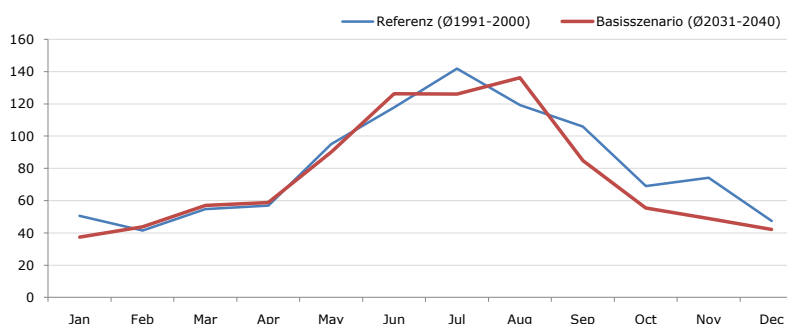
| Maximum Temperatur [°C]    | Jan    | Feb    | Mar    | Apr    | May    | Jun    | Jul    | Aug    | Sep    | Oct    | Nov    | Dec    | Jahr   |
|----------------------------|--------|--------|--------|--------|--------|--------|--------|--------|--------|--------|--------|--------|--------|
| Referenz (Ø1991-2000)      | + 11,8 | + 14,3 | + 21,4 | + 23,9 | + 28,0 | + 31,0 | + 32,0 | + 32,9 | + 27,5 | + 24,3 | + 18,3 | + 15,5 | + 23,5 |
| Basisszenario (Ø2031-2040) | + 13,0 | + 17,6 | + 20,7 | + 25,0 | + 30,6 | + 31,8 | + 35,9 | + 33,4 | + 28,2 | + 25,8 | + 21,8 | + 15,2 | + 24,9 |

**Minimum Temperatur [°C]**



| Minimum Temperatur [°C]    | Jan    | Feb    | Mar    | Apr    | May   | Jun   | Jul   | Aug   | Sep   | Oct   | Nov    | Dec    | Jahr  |
|----------------------------|--------|--------|--------|--------|-------|-------|-------|-------|-------|-------|--------|--------|-------|
| Referenz (Ø1991-2000)      | - 19,9 | - 22,9 | - 13,8 | - 10,1 | - 9,4 | + 0,3 | + 2,0 | + 1,4 | - 1,2 | - 8,1 | - 17,5 | - 19,2 | - 9,8 |
| Basisszenario (Ø2031-2040) | - 22,8 | - 17,9 | - 14,0 | - 5,0  | - 0,3 | + 2,1 | + 4,8 | + 4,1 | + 0,9 | - 5,9 | - 15,3 | - 19,9 | - 7,4 |

**Niederschlag [mm]**



| Niederschlag [mm]          | Jan  | Feb  | Mar  | Apr  | May  | Jun   | Jul   | Aug   | Sep   | Oct  | Nov  | Dec  | Jahr  |
|----------------------------|------|------|------|------|------|-------|-------|-------|-------|------|------|------|-------|
| Referenz (Ø1991-2000)      | 50,5 | 41,5 | 54,8 | 57,0 | 95,0 | 117,9 | 141,9 | 119,2 | 105,9 | 69,1 | 74,2 | 47,4 | 974,2 |
| Basisszenario (Ø2031-2040) | 37,4 | 43,8 | 57,1 | 58,8 | 90,1 | 126,2 | 126,0 | 136,2 | 84,7  | 55,4 | 48,9 | 42,2 | 906,8 |

Q: Franziska Strauss, Herbert Formayer, Veronika Asamer, Erwin Schmid, 2010; Climate change data for Austria and the period 2008-2040 with one day and km2 resolution.  
 Ergebnisdarstellung: Dietmar Weinberger und Franz Sinabell, WIFO, www.wifo.ac.at.  
 Hinweise: Hervorgegangen aus dem Projekt "Werkzeuge für Modelle einer nachhaltigen Wirtschaft", im Rahmen der Programme proVISION und PFEIL10, finanziert vom Bundesministerium für Land- und Forstwirtschaft, Umwelt und Wasserwirtschaft.  
 Nähere Informationen: www.landnutzung.at  
 Referenz (Ø1991-2000): Klimabedingungen in der Periode 1991 bis 2000  
 Basisszenario (Ø2031-2040): Mittlerer Temperaturanstieg und gleichbleibende Niederschlagsverteilung