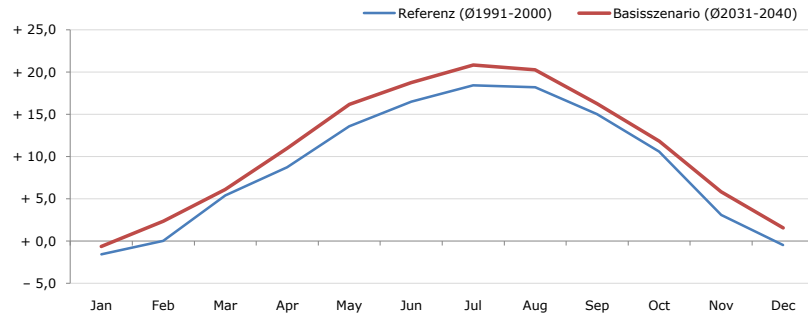


Gemeindename:
 Gemeindegennzahl
 Bezirk
 Bundesland
 Anzahl der Klimacluster

Grafenbach-St. Valentin
 31811
 Neunkirchen
 Niederösterreich
 4

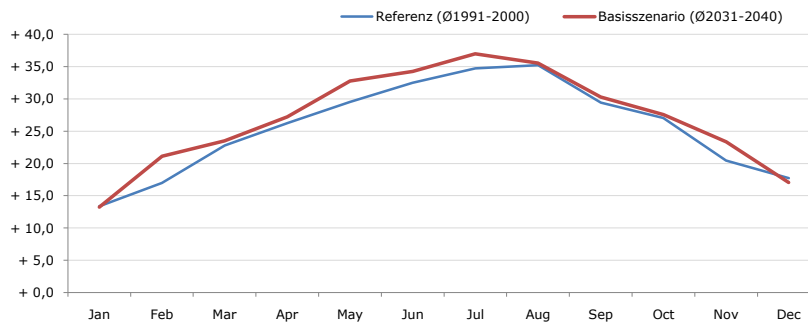


Durchschnittstemperatur [°C]



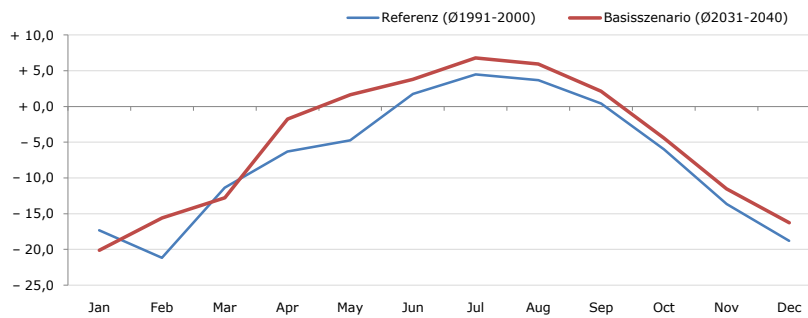
Average temperature [°C]	Jan	Feb	Mar	Apr	May	Jun	Jul	Aug	Sep	Oct	Nov	Dec	Jahr
Referenz (Ø1991-2000)	- 1,6	+ 0,0	+ 5,4	+ 8,8	+ 13,6	+ 16,5	+ 18,4	+ 18,2	+ 15,0	+ 10,6	+ 3,1	- 0,5	+ 9,0
Basisszenario (Ø2031-2040)	- 0,6	+ 2,4	+ 6,1	+ 11,0	+ 16,2	+ 18,7	+ 20,8	+ 20,3	+ 16,2	+ 11,8	+ 5,8	+ 1,6	+ 10,9

Maximum Temperatur [°C]



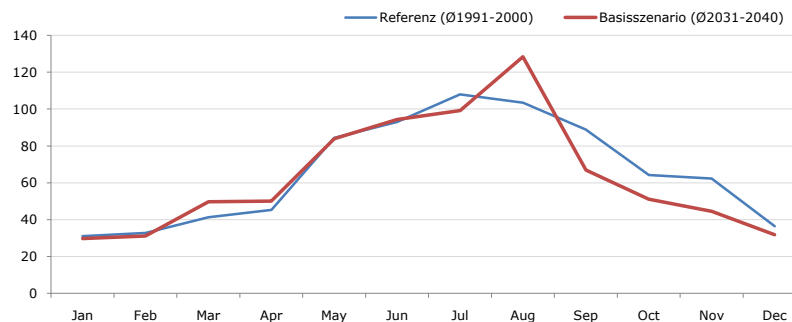
Maximum Temperatur [°C]	Jan	Feb	Mar	Apr	May	Jun	Jul	Aug	Sep	Oct	Nov	Dec	Jahr
Referenz (Ø1991-2000)	+ 13,3	+ 17,0	+ 22,8	+ 26,3	+ 29,5	+ 32,5	+ 34,8	+ 35,2	+ 29,4	+ 27,0	+ 20,4	+ 17,7	+ 25,6
Basisszenario (Ø2031-2040)	+ 13,2	+ 21,1	+ 23,5	+ 27,2	+ 32,8	+ 34,3	+ 37,0	+ 35,6	+ 30,3	+ 27,6	+ 23,4	+ 17,1	+ 26,9

Minimum Temperatur [°C]



Minimum Temperatur [°C]	Jan	Feb	Mar	Apr	May	Jun	Jul	Aug	Sep	Oct	Nov	Dec	Jahr
Referenz (Ø1991-2000)	- 17,3	- 21,2	- 11,4	- 6,3	- 4,7	+ 1,7	+ 4,5	+ 3,7	+ 0,4	- 6,0	- 13,7	- 18,8	- 7,3
Basisszenario (Ø2031-2040)	- 20,1	- 15,6	- 12,8	- 1,8	+ 1,7	+ 3,8	+ 6,8	+ 5,9	+ 2,1	- 4,4	- 11,5	- 16,3	- 5,1

Niederschlag [mm]



Niederschlag [mm]	Jan	Feb	Mar	Apr	May	Jun	Jul	Aug	Sep	Oct	Nov	Dec	Jahr
Referenz (Ø1991-2000)	31,1	32,8	41,4	45,3	84,3	93,0	108,0	103,4	88,9	64,3	62,3	36,5	791,1
Basisszenario (Ø2031-2040)	29,8	31,1	49,8	50,0	83,9	94,4	99,2	128,4	66,9	51,2	44,4	31,8	761,0

Q: Franziska Strauss, Herbert Formayer, Veronika Asamer, Erwin Schmid, 2010; Climate change data for Austria and the period 2008-2040 with one day and km2 resolution.

Ergebnisdarstellung: Dietmar Weinberger und Franz Sinabell, WIFO, www.wifo.ac.at.

Hinweise: Hervorgegangen aus dem Projekt "Werkzeuge für Modelle einer nachhaltigen Wirtschaft", im Rahmen der Programme proVISION und PFEIL10, finanziert vom Bundesministerium für Land- und Forstwirtschaft, Umwelt und Wasserwirtschaft.

Nähere Informationen: www.landnutzung.at

Referenz (Ø1991-2000): Klimabedingungen in der Periode 1991 bis 2000

Basisszenario (Ø2031-2040): Mittlerer Temperaturanstieg und gleichbleibende Niederschlagsverteilung