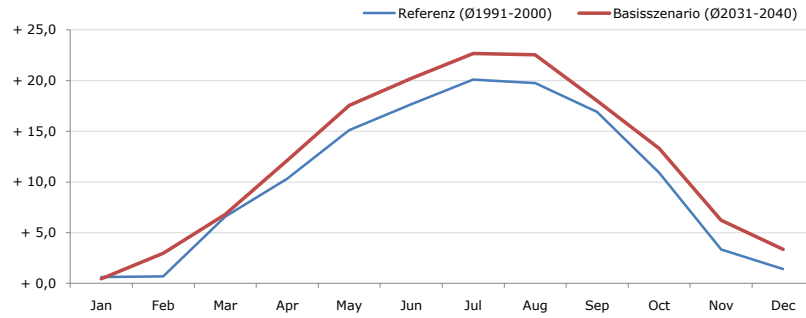


Gemeindename:
 Gemeindegennzahl
 Bezirk
 Bundesland
 Anzahl der Klimacluster

Poysdorf
 31644
 Mistelbach
 Niederösterreich
 2

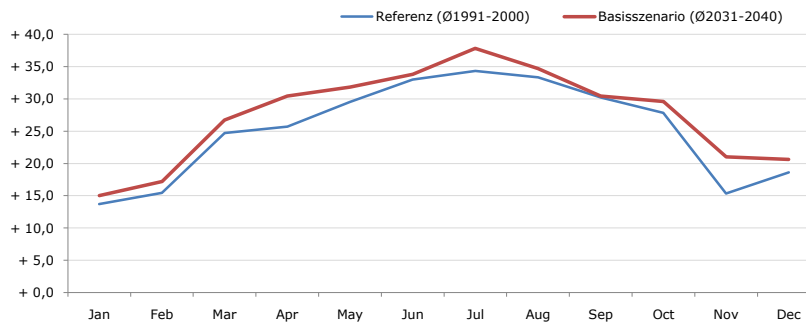


Durchschnittstemperatur [°C]



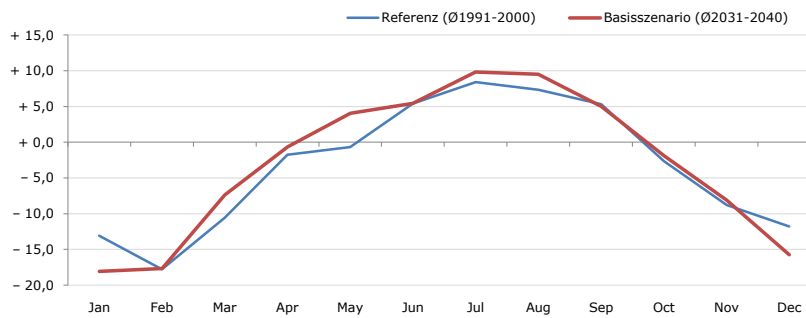
| Average temperature [°C] | Jan | Feb | Mar | Apr | May | Jun | Jul | Aug | Sep | Oct | Nov | Dec | Jahr |
|----------------------------|-------|-------|-------|--------|--------|--------|--------|--------|--------|--------|-------|-------|--------|
| Referenz (Ø1991-2000) | + 0,6 | + 0,7 | + 6,6 | + 10,3 | + 15,1 | + 17,7 | + 20,1 | + 19,8 | + 16,9 | + 10,9 | + 3,3 | + 1,4 | + 10,4 |
| Basisszenario (Ø2031-2040) | + 0,4 | + 3,0 | + 6,8 | + 12,1 | + 17,5 | + 20,2 | + 22,7 | + 22,5 | + 18,0 | + 13,3 | + 6,2 | + 3,4 | + 12,2 |

Maximum Temperatur [°C]



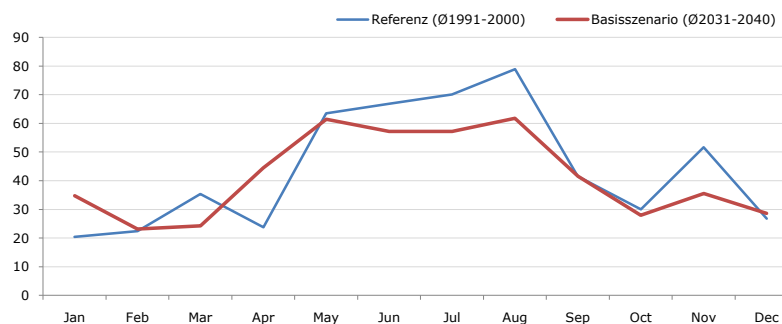
| Maximum Temperatur [°C] | Jan | Feb | Mar | Apr | May | Jun | Jul | Aug | Sep | Oct | Nov | Dec | Jahr |
|----------------------------|--------|--------|--------|--------|--------|--------|--------|--------|--------|--------|--------|--------|--------|
| Referenz (Ø1991-2000) | + 13,7 | + 15,4 | + 24,7 | + 25,7 | + 29,5 | + 33,0 | + 34,3 | + 33,3 | + 30,2 | + 27,8 | + 15,3 | + 18,6 | + 25,2 |
| Basisszenario (Ø2031-2040) | + 15,0 | + 17,2 | + 26,7 | + 30,4 | + 31,8 | + 33,8 | + 37,8 | + 34,7 | + 30,4 | + 29,6 | + 21,0 | + 20,6 | + 27,5 |

Minimum Temperatur [°C]



| Minimum Temperatur [°C] | Jan | Feb | Mar | Apr | May | Jun | Jul | Aug | Sep | Oct | Nov | Dec | Jahr |
|----------------------------|--------|--------|--------|-------|-------|-------|-------|-------|-------|-------|-------|--------|-------|
| Referenz (Ø1991-2000) | - 13,1 | - 17,8 | - 10,6 | - 1,8 | - 0,7 | + 5,4 | + 8,4 | + 7,3 | + 5,3 | - 2,7 | - 8,8 | - 11,8 | - 3,3 |
| Basisszenario (Ø2031-2040) | - 18,1 | - 17,7 | - 7,4 | - 0,7 | + 4,0 | + 5,4 | + 9,8 | + 9,5 | + 5,0 | - 1,9 | - 8,1 | - 15,8 | - 2,9 |

Niederschlag [mm]



| Niederschlag [mm] | Jan | Feb | Mar | Apr | May | Jun | Jul | Aug | Sep | Oct | Nov | Dec | Jahr |
|----------------------------|------|------|------|------|------|------|------|------|------|------|------|------|-------|
| Referenz (Ø1991-2000) | 20,5 | 22,4 | 35,3 | 23,8 | 63,5 | 66,8 | 70,1 | 78,9 | 41,5 | 30,1 | 51,6 | 26,7 | 531,2 |
| Basisszenario (Ø2031-2040) | 34,8 | 23,1 | 24,3 | 44,4 | 61,4 | 57,2 | 57,2 | 61,8 | 41,6 | 28,0 | 35,6 | 28,6 | 498,0 |

Q: Franziska Strauss, Herbert Formayer, Veronika Asamer, Erwin Schmid, 2010; Climate change data for Austria and the period 2008-2040 with one day and km2 resolution.

Ergebnisdarstellung: Dietmar Weinberger und Franz Sinabell, WIFO, www.wifo.ac.at.

Hinweise: Hervorgegangen aus dem Projekt "Werkzeuge für Modelle einer nachhaltigen Wirtschaft", im Rahmen der Programme proVISION und PFEIL10, finanziert vom Bundesministerium für Land- und Forstwirtschaft, Umwelt und Wasserwirtschaft.

Nähere Informationen: www.landnutzung.at

Referenz (Ø1991-2000): Klimabedingungen in der Periode 1991 bis 2000

Basisszenario (Ø2031-2040): Mittlerer Temperaturanstieg und gleichbleibende Niederschlagsverteilung