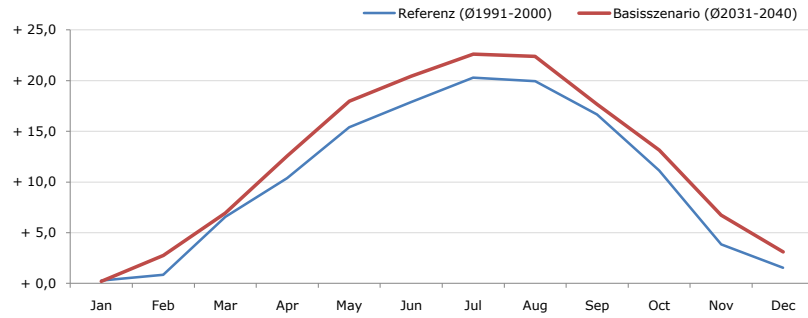


Gemeindename:
 Gemeindegennzahl
 Bezirk
 Bundesland
 Anzahl der Klimacluster

Großharras
 31616
 Mistelbach
 Niederösterreich
 2

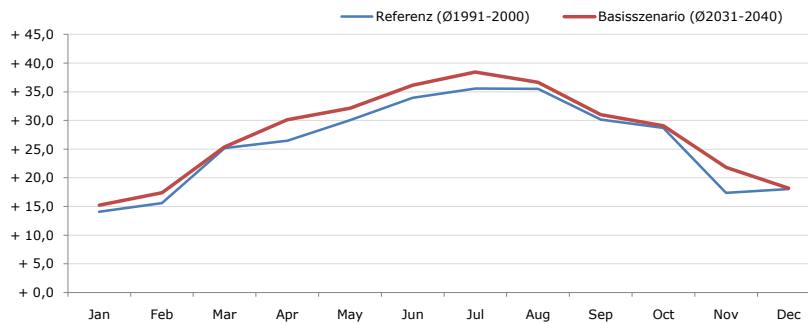


Durchschnittstemperatur [°C]



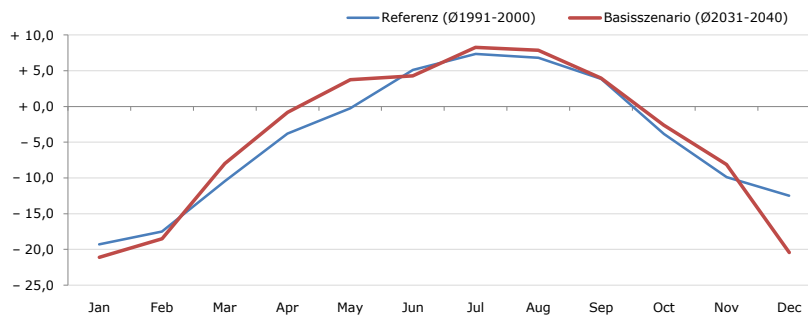
Average temperature [°C]	Jan	Feb	Mar	Apr	May	Jun	Jul	Aug	Sep	Oct	Nov	Dec	Jahr
Referenz (Ø1991-2000)	+ 0,3	+ 0,8	+ 6,6	+ 10,4	+ 15,4	+ 17,9	+ 20,3	+ 19,9	+ 16,7	+ 11,1	+ 3,9	+ 1,6	+ 10,5
Basisszenario (Ø2031-2040)	+ 0,2	+ 2,8	+ 6,9	+ 12,6	+ 18,0	+ 20,4	+ 22,6	+ 22,4	+ 17,7	+ 13,1	+ 6,7	+ 3,1	+ 12,3

Maximum Temperatur [°C]



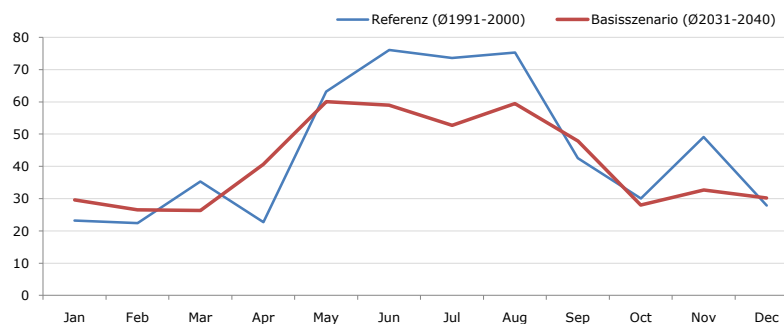
Maximum Temperatur [°C]	Jan	Feb	Mar	Apr	May	Jun	Jul	Aug	Sep	Oct	Nov	Dec	Jahr
Referenz (Ø1991-2000)	+ 14,1	+ 15,6	+ 25,2	+ 26,4	+ 30,0	+ 33,9	+ 35,6	+ 35,5	+ 30,2	+ 28,7	+ 17,4	+ 18,0	+ 26,0
Basisszenario (Ø2031-2040)	+ 15,2	+ 17,4	+ 25,4	+ 30,1	+ 32,2	+ 36,2	+ 38,4	+ 36,7	+ 31,0	+ 29,1	+ 21,8	+ 18,2	+ 27,7

Minimum Temperatur [°C]



Minimum Temperatur [°C]	Jan	Feb	Mar	Apr	May	Jun	Jul	Aug	Sep	Oct	Nov	Dec	Jahr
Referenz (Ø1991-2000)	- 19,3	- 17,5	- 10,5	- 3,8	- 0,3	+ 5,1	+ 7,3	+ 6,8	+ 3,8	- 3,9	- 9,9	- 12,5	- 4,5
Basisszenario (Ø2031-2040)	- 21,1	- 18,5	- 8,0	- 0,8	+ 3,8	+ 4,3	+ 8,3	+ 7,8	+ 4,0	- 2,6	- 8,1	- 20,4	- 4,2

Niederschlag [mm]



Niederschlag [mm]	Jan	Feb	Mar	Apr	May	Jun	Jul	Aug	Sep	Oct	Nov	Dec	Jahr
Referenz (Ø1991-2000)	23,2	22,5	35,3	22,7	63,2	76,1	73,6	75,3	42,6	30,1	49,1	27,8	541,6
Basisszenario (Ø2031-2040)	29,6	26,5	26,3	40,7	60,0	59,0	52,7	59,4	47,9	28,0	32,7	30,2	493,0

Q: Franziska Strauss, Herbert Formayer, Veronika Asamer, Erwin Schmid, 2010; Climate change data for Austria and the period 2008-2040 with one day and km2 resolution.

Ergebnisdarstellung: Dietmar Weinberger und Franz Sinabell, WIFO, www.wifo.ac.at.

Hinweise: Hervorgegangen aus dem Projekt "Werkzeuge für Modelle einer nachhaltigen Wirtschaft", im Rahmen der Programme proVISION und PFEIL10, finanziert vom Bundesministerium für Land- und Forstwirtschaft, Umwelt und Wasserwirtschaft.

Nähere Informationen: www.landnutzung.at

Referenz (Ø1991-2000): Klimabedingungen in der Periode 1991 bis 2000

Basisszenario (Ø2031-2040): Mittlerer Temperaturanstieg und gleichbleibende Niederschlagsverteilung