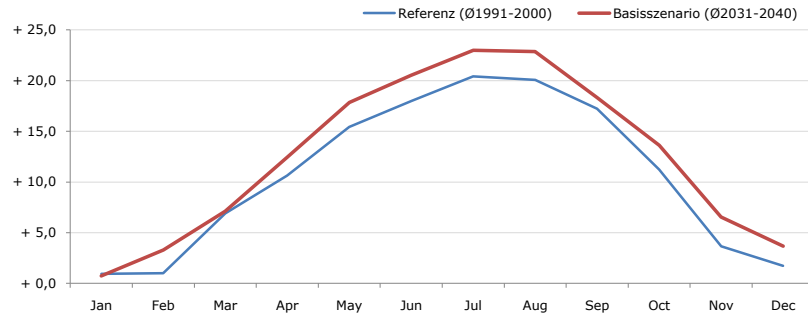


Gemeindename:
 Gemeindegennzahl
 Bezirk
 Bundesland
 Anzahl der Klimacluster

Gnadendorf
 31613
 Mistelbach
 Niederösterreich
 2

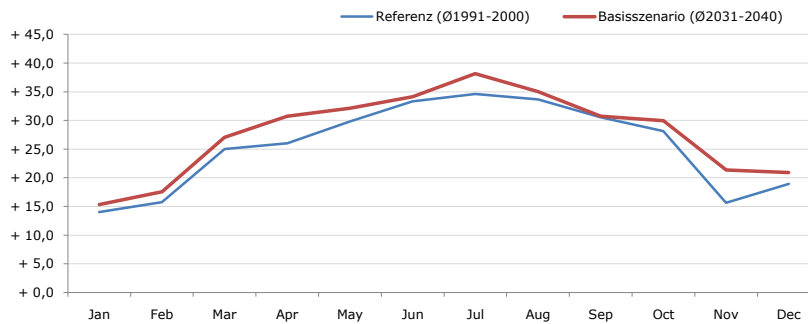


Durchschnittstemperatur [°C]



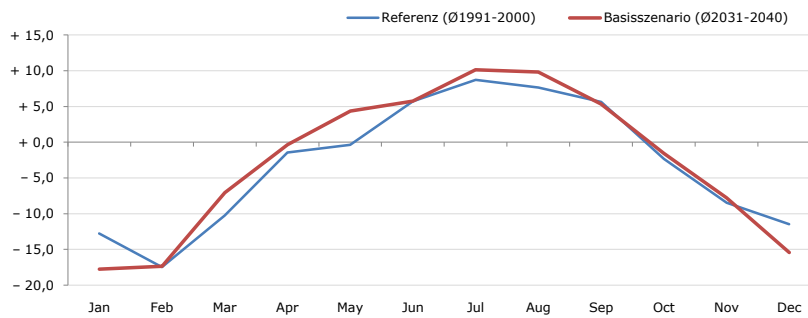
Average temperature [°C]	Jan	Feb	Mar	Apr	May	Jun	Jul	Aug	Sep	Oct	Nov	Dec	Jahr
Referenz (Ø1991-2000)	+ 0,9	+ 1,0	+ 6,9	+ 10,6	+ 15,4	+ 18,0	+ 20,4	+ 20,1	+ 17,2	+ 11,2	+ 3,7	+ 1,7	+ 10,7
Basisszenario (Ø2031-2040)	+ 0,8	+ 3,3	+ 7,1	+ 12,5	+ 17,9	+ 20,5	+ 23,0	+ 22,9	+ 18,3	+ 13,6	+ 6,5	+ 3,7	+ 12,6

Maximum Temperatur [°C]



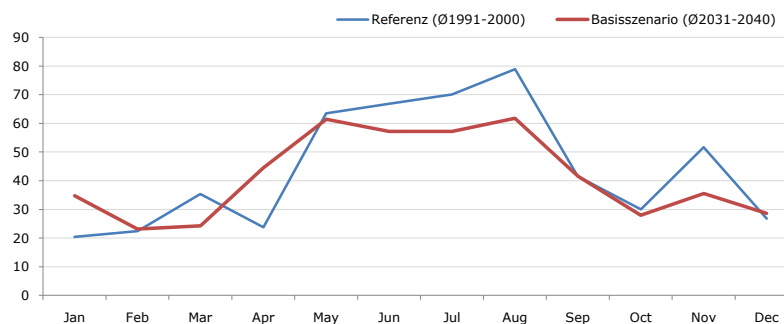
Maximum Temperatur [°C]	Jan	Feb	Mar	Apr	May	Jun	Jul	Aug	Sep	Oct	Nov	Dec	Jahr
Referenz (Ø1991-2000)	+ 14,0	+ 15,7	+ 25,0	+ 26,0	+ 29,8	+ 33,3	+ 34,6	+ 33,6	+ 30,5	+ 28,1	+ 15,6	+ 18,9	+ 25,5
Basisszenario (Ø2031-2040)	+ 15,3	+ 17,5	+ 27,0	+ 30,7	+ 32,1	+ 34,1	+ 38,1	+ 35,0	+ 30,7	+ 29,9	+ 21,3	+ 20,9	+ 27,8

Minimum Temperatur [°C]



Minimum Temperatur [°C]	Jan	Feb	Mar	Apr	May	Jun	Jul	Aug	Sep	Oct	Nov	Dec	Jahr
Referenz (Ø1991-2000)	- 12,8	- 17,5	- 10,3	- 1,5	- 0,4	+ 5,7	+ 8,7	+ 7,6	+ 5,6	- 2,4	- 8,5	- 11,5	- 3,0
Basisszenario (Ø2031-2040)	- 17,8	- 17,4	- 7,1	- 0,4	+ 4,3	+ 5,7	+ 10,1	+ 9,8	+ 5,3	- 1,6	- 7,8	- 15,5	- 2,6

Niederschlag [mm]



Niederschlag [mm]	Jan	Feb	Mar	Apr	May	Jun	Jul	Aug	Sep	Oct	Nov	Dec	Jahr
Referenz (Ø1991-2000)	20,5	22,4	35,3	23,8	63,5	66,8	70,1	78,9	41,5	30,1	51,6	26,7	531,2
Basisszenario (Ø2031-2040)	34,8	23,1	24,3	44,4	61,4	57,2	57,2	61,8	41,6	28,0	35,6	28,6	498,0

Q: Franziska Strauss, Herbert Formayer, Veronika Asamer, Erwin Schmid, 2010; Climate change data for Austria and the period 2008-2040 with one day and km2 resolution.

Ergebnisdarstellung: Dietmar Weinberger und Franz Sinabell, WIFO, www.wifo.ac.at.

Hinweise: Hervorgegangen aus dem Projekt "Werkzeuge für Modelle einer nachhaltigen Wirtschaft", im Rahmen der Programme proVISION und PFEIL10, finanziert vom Bundesministerium für Land- und Forstwirtschaft, Umwelt und Wasserwirtschaft.

Nähere Informationen: www.landnutzung.at

Referenz (Ø1991-2000): Klimabedingungen in der Periode 1991 bis 2000

Basisszenario (Ø2031-2040): Mittlerer Temperaturanstieg und gleichbleibende Niederschlagsverteilung