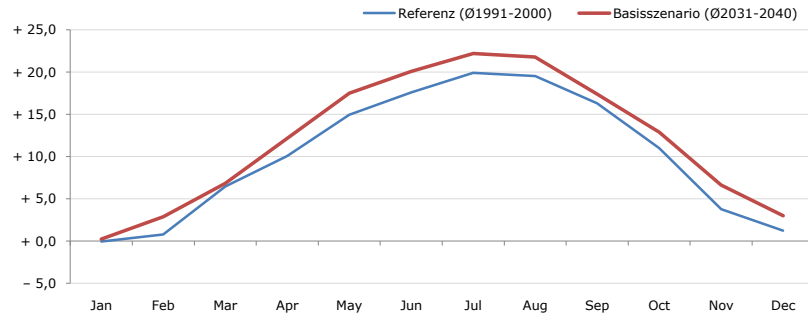


Gemeindename:
 Gemeindegennzahl
 Bezirk
 Bundesland
 Anzahl der Klimacluster

Zelking-Matzleinsdorf
 31550
 Melk
 Niederösterreich
 5

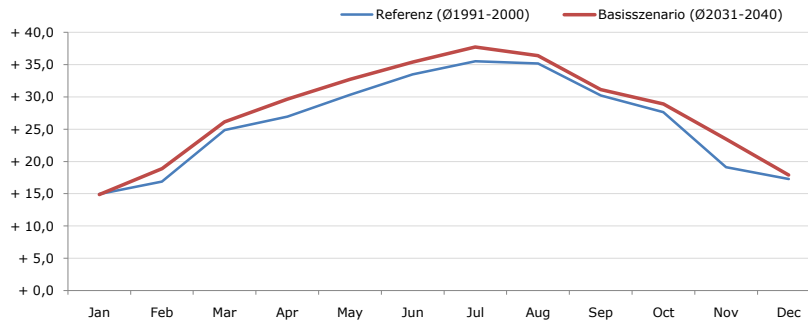


Durchschnittstemperatur [°C]



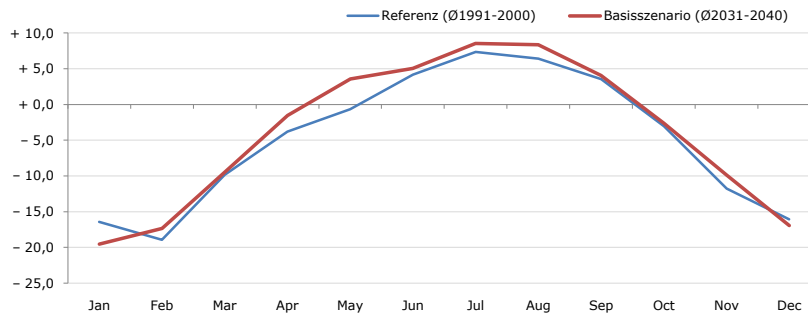
Average temperature [°C]	Jan	Feb	Mar	Apr	May	Jun	Jul	Aug	Sep	Oct	Nov	Dec	Jahr
Referenz (Ø1991-2000)	- 0,0	+ 0,8	+ 6,5	+ 10,1	+ 14,9	+ 17,6	+ 19,9	+ 19,5	+ 16,3	+ 11,0	+ 3,8	+ 1,3	+ 10,2
Basisszenario (Ø2031-2040)	+ 0,2	+ 2,9	+ 6,8	+ 12,2	+ 17,5	+ 20,1	+ 22,2	+ 21,8	+ 17,4	+ 12,9	+ 6,6	+ 3,0	+ 12,0

Maximum Temperatur [°C]



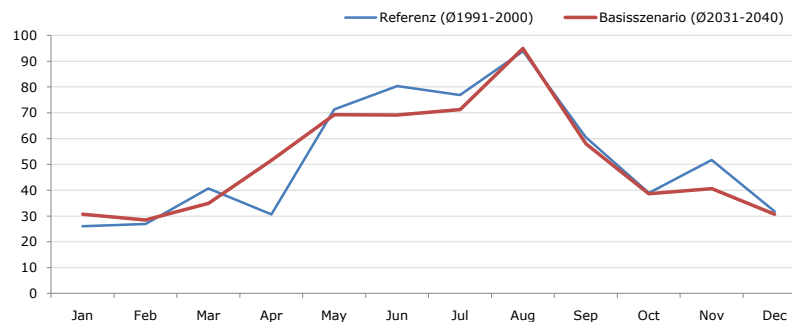
Maximum Temperatur [°C]	Jan	Feb	Mar	Apr	May	Jun	Jul	Aug	Sep	Oct	Nov	Dec	Jahr
Referenz (Ø1991-2000)	+ 15,0	+ 16,9	+ 24,9	+ 26,9	+ 30,3	+ 33,5	+ 35,5	+ 35,2	+ 30,2	+ 27,6	+ 19,1	+ 17,3	+ 26,1
Basisszenario (Ø2031-2040)	+ 14,8	+ 18,9	+ 26,1	+ 29,7	+ 32,8	+ 35,4	+ 37,8	+ 36,4	+ 31,1	+ 28,9	+ 23,5	+ 17,9	+ 27,8

Minimum Temperatur [°C]



Minimum Temperatur [°C]	Jan	Feb	Mar	Apr	May	Jun	Jul	Aug	Sep	Oct	Nov	Dec	Jahr
Referenz (Ø1991-2000)	- 16,4	- 19,0	- 9,8	- 3,8	- 0,7	+ 4,2	+ 7,3	+ 6,4	+ 3,6	- 3,0	- 11,8	- 16,1	- 4,8
Basisszenario (Ø2031-2040)	- 19,5	- 17,4	- 9,5	- 1,5	+ 3,6	+ 5,0	+ 8,5	+ 8,4	+ 4,1	- 2,6	- 9,9	- 16,9	- 3,9

Niederschlag [mm]



Niederschlag [mm]	Jan	Feb	Mar	Apr	May	Jun	Jul	Aug	Sep	Oct	Nov	Dec	Jahr
Referenz (Ø1991-2000)	26,0	26,9	40,7	30,7	71,3	80,4	76,8	93,9	60,5	38,9	51,7	31,7	629,5
Basisszenario (Ø2031-2040)	30,6	28,4	34,9	51,5	69,3	69,1	71,2	94,9	58,0	38,6	40,6	30,6	617,9

Q: Franziska Strauss, Herbert Formayer, Veronika Asamer, Erwin Schmid, 2010; Climate change data for Austria and the period 2008-2040 with one day and km2 resolution.

Ergebnisdarstellung: Dietmar Weinberger und Franz Sinabell, WIFO, www.wifo.ac.at.

Hinweise: Hervorgegangen aus dem Projekt "Werkzeuge für Modelle einer nachhaltigen Wirtschaft", im Rahmen der Programme proVISION und PFEIL10, finanziert vom Bundesministerium für Land- und Forstwirtschaft, Umwelt und Wasserwirtschaft.

Nähere Informationen: www.landnutzung.at

Referenz (Ø1991-2000): Klimabedingungen in der Periode 1991 bis 2000

Basisszenario (Ø2031-2040): Mittlerer Temperaturanstieg und gleichbleibende Niederschlagsverteilung