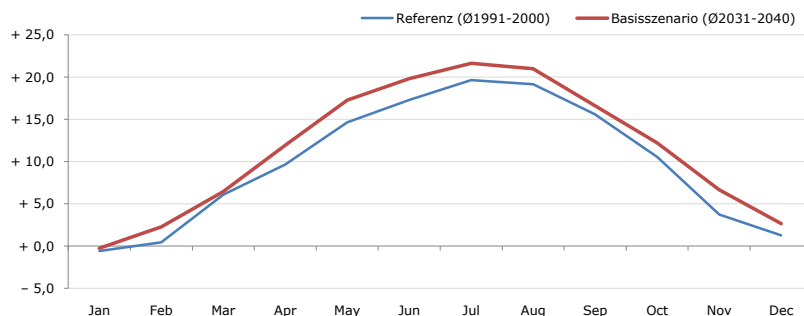


Gemeindename:
 Gemeindegennzahl
 Bezirk
 Bundesland
 Anzahl der Klimacluster

Schollach
 31543
 Melk
 Niederösterreich
 2

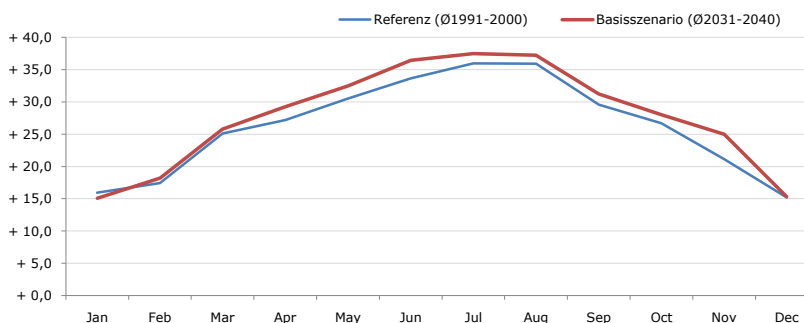


Durchschnittstemperatur [°C]



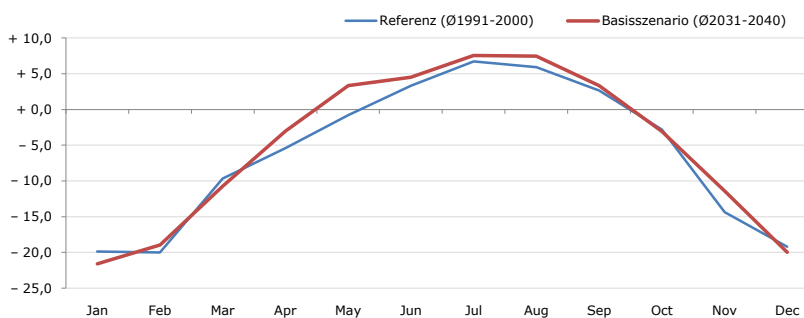
Average temperature [°C]	Jan	Feb	Mar	Apr	May	Jun	Jul	Aug	Sep	Oct	Nov	Dec	Jahr
Referenz (Ø1991-2000)	-0,6	+0,4	+6,1	+9,6	+14,6	+17,3	+19,7	+19,2	+15,6	+10,5	+3,8	+1,3	+9,9
Basisszenario (Ø2031-2040)	-0,3	+2,3	+6,4	+11,9	+17,3	+19,8	+21,6	+21,0	+16,6	+12,2	+6,7	+2,7	+11,6

Maximum Temperatur [°C]



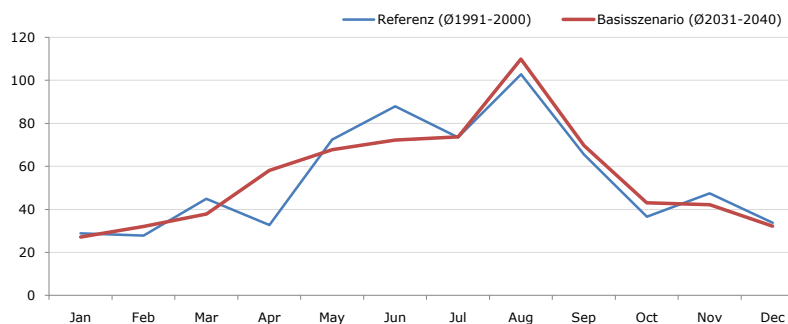
Maximum Temperatur [°C]	Jan	Feb	Mar	Apr	May	Jun	Jul	Aug	Sep	Oct	Nov	Dec	Jahr
Referenz (Ø1991-2000)	+15,9	+17,4	+25,1	+27,2	+30,5	+33,7	+36,0	+35,9	+29,6	+26,7	+21,2	+15,2	+26,2
Basisszenario (Ø2031-2040)	+15,1	+18,2	+25,8	+29,3	+32,5	+36,4	+37,5	+37,2	+31,2	+28,0	+25,0	+15,3	+27,7

Minimum Temperatur [°C]



Minimum Temperatur [°C]	Jan	Feb	Mar	Apr	May	Jun	Jul	Aug	Sep	Oct	Nov	Dec	Jahr
Referenz (Ø1991-2000)	-19,9	-20,0	-9,7	-5,4	-0,8	+3,3	+6,7	+5,9	+2,7	-2,8	-14,4	-19,2	-6,0
Basisszenario (Ø2031-2040)	-21,6	-18,9	-10,7	-3,0	+3,3	+4,5	+7,6	+7,5	+3,4	-3,1	-11,4	-20,0	-5,1

Niederschlag [mm]



Niederschlag [mm]	Jan	Feb	Mar	Apr	May	Jun	Jul	Aug	Sep	Oct	Nov	Dec	Jahr
Referenz (Ø1991-2000)	28,8	27,8	44,9	32,7	72,5	88,0	73,5	102,8	65,6	36,6	47,4	33,8	654,5
Basisszenario (Ø2031-2040)	27,1	32,1	37,9	58,2	67,8	72,2	73,8	109,9	69,7	43,0	42,2	32,1	666,1

Q: Franziska Strauss, Herbert Formayer, Veronika Asamer, Erwin Schmid, 2010; Climate change data for Austria and the period 2008-2040 with one day and km2 resolution.

Ergebnisdarstellung: Dietmar Weinberger und Franz Sinabell, WIFO, www.wifo.ac.at.

Hinweise: Hervorgegangen aus dem Projekt "Werkzeuge für Modelle einer nachhaltigen Wirtschaft", im Rahmen der Programme proVISION und PFEIL10, finanziert vom Bundesministerium für Land- und Forstwirtschaft, Umwelt und Wasserwirtschaft.

Nähere Informationen: www.landnutzung.at

Referenz (Ø1991-2000): Klimabedingungen in der Periode 1991 bis 2000

Basisszenario (Ø2031-2040): Mittlerer Temperaturanstieg und gleichbleibende Niederschlagsverteilung