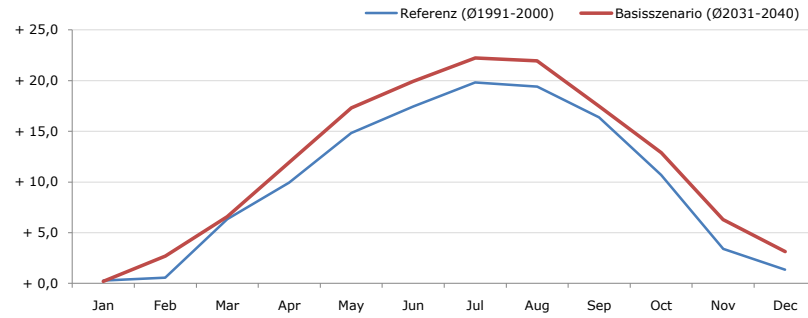


**Gemeindename:**  
 Gemeindegennzahl  
 Bezirk  
 Bundesland  
 Anzahl der Klimacluster

**Schönbühel-Aggsbach**  
 31542  
 Melk  
 Niederösterreich  
 4

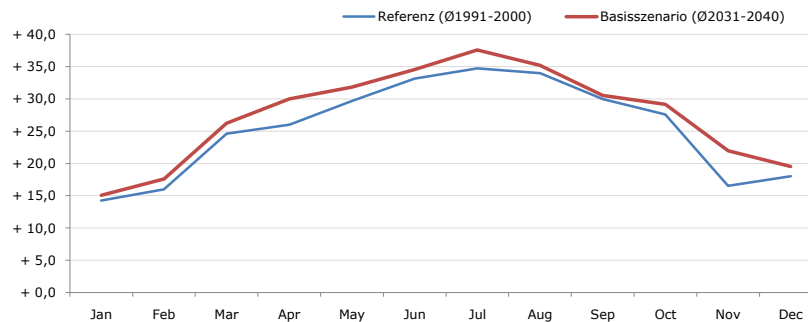


**Durchschnittstemperatur [°C]**



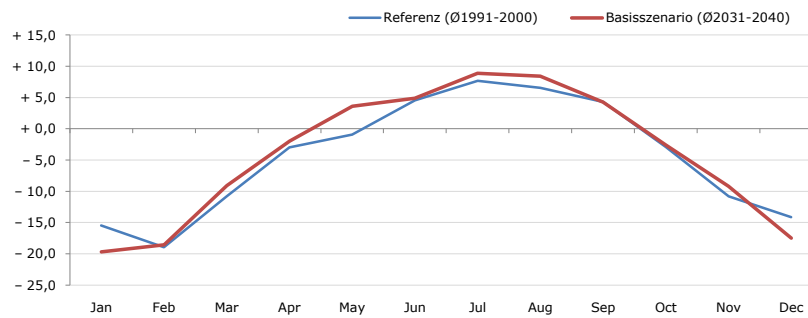
| Average temperature [°C]   | Jan   | Feb   | Mar   | Apr    | May    | Jun    | Jul    | Aug    | Sep    | Oct    | Nov   | Dec   | Jahr   |
|----------------------------|-------|-------|-------|--------|--------|--------|--------|--------|--------|--------|-------|-------|--------|
| Referenz (Ø1991-2000)      | + 0,3 | + 0,6 | + 6,3 | + 9,9  | + 14,8 | + 17,4 | + 19,8 | + 19,4 | + 16,4 | + 10,7 | + 3,4 | + 1,4 | + 10,1 |
| Basisszenario (Ø2031-2040) | + 0,2 | + 2,7 | + 6,6 | + 11,9 | + 17,3 | + 19,9 | + 22,2 | + 22,0 | + 17,5 | + 12,9 | + 6,3 | + 3,1 | + 11,9 |

**Maximum Temperatur [°C]**



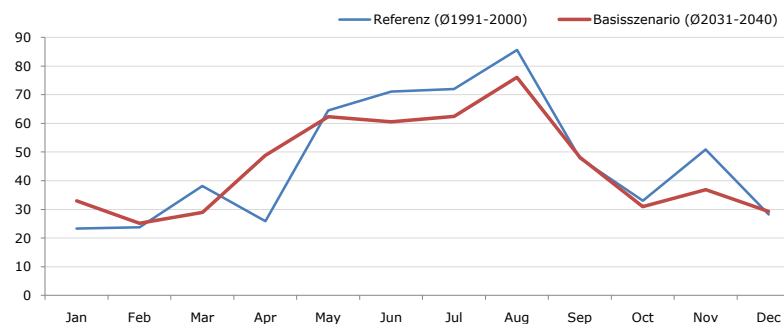
| Maximum Temperatur [°C]    | Jan    | Feb    | Mar    | Apr    | May    | Jun    | Jul    | Aug    | Sep    | Oct    | Nov    | Dec    | Jahr   |
|----------------------------|--------|--------|--------|--------|--------|--------|--------|--------|--------|--------|--------|--------|--------|
| Referenz (Ø1991-2000)      | + 14,2 | + 16,0 | + 24,6 | + 26,0 | + 29,7 | + 33,2 | + 34,8 | + 34,0 | + 30,0 | + 27,6 | + 16,5 | + 18,0 | + 25,4 |
| Basisszenario (Ø2031-2040) | + 15,1 | + 17,6 | + 26,2 | + 30,0 | + 31,8 | + 34,6 | + 37,6 | + 35,2 | + 30,6 | + 29,2 | + 22,0 | + 19,6 | + 27,5 |

**Minimum Temperatur [°C]**



| Minimum Temperatur [°C]    | Jan    | Feb    | Mar    | Apr   | May   | Jun   | Jul   | Aug   | Sep   | Oct   | Nov    | Dec    | Jahr  |
|----------------------------|--------|--------|--------|-------|-------|-------|-------|-------|-------|-------|--------|--------|-------|
| Referenz (Ø1991-2000)      | - 15,5 | - 18,9 | - 10,8 | - 3,0 | - 0,9 | + 4,5 | + 7,7 | + 6,5 | + 4,3 | - 2,9 | - 10,8 | - 14,2 | - 4,4 |
| Basisszenario (Ø2031-2040) | - 19,7 | - 18,5 | - 9,1  | - 1,9 | + 3,6 | + 4,9 | + 8,9 | + 8,4 | + 4,3 | - 2,6 | - 9,2  | - 17,5 | - 4,0 |

**Niederschlag [mm]**



| Niederschlag [mm]          | Jan  | Feb  | Mar  | Apr  | May  | Jun  | Jul  | Aug  | Sep  | Oct  | Nov  | Dec  | Jahr  |
|----------------------------|------|------|------|------|------|------|------|------|------|------|------|------|-------|
| Referenz (Ø1991-2000)      | 23,4 | 23,8 | 38,2 | 25,9 | 64,5 | 71,1 | 72,0 | 85,6 | 47,9 | 33,0 | 50,9 | 28,2 | 564,5 |
| Basisszenario (Ø2031-2040) | 33,0 | 25,2 | 28,9 | 48,8 | 62,4 | 60,5 | 62,5 | 76,0 | 48,2 | 31,0 | 36,8 | 29,2 | 542,5 |

Q: Franziska Strauss, Herbert Formayer, Veronika Asamer, Erwin Schmid, 2010; Climate change data for Austria and the period 2008-2040 with one day and km2 resolution.

Ergebnisdarstellung: Dietmar Weinberger und Franz Sinabell, WIFO, www.wifo.ac.at.

Hinweise: Hervorgegangen aus dem Projekt "Werkzeuge für Modelle einer nachhaltigen Wirtschaft", im Rahmen der Programme proVISION und PFEIL10, finanziert vom Bundesministerium für Land- und Forstwirtschaft, Umwelt und Wasserwirtschaft.

Nähere Informationen: www.landnutzung.at

Referenz (Ø1991-2000): Klimabedingungen in der Periode 1991 bis 2000

Basisszenario (Ø2031-2040): Mittlerer Temperaturanstieg und gleichbleibende Niederschlagsverteilung