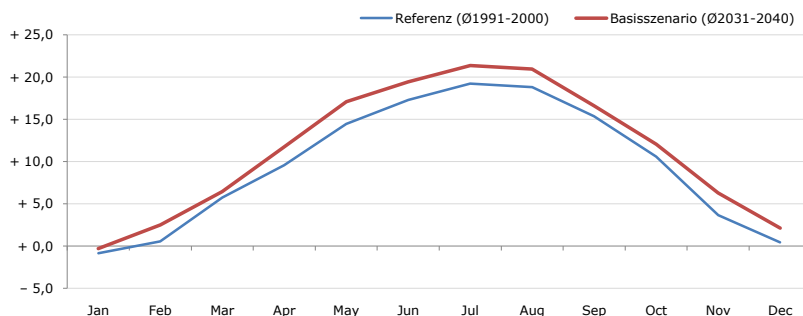


Gemeindename:
 Gemeindegennzahl
 Bezirk
 Bundesland
 Anzahl der Klimacluster

St. Martin-Karlsbach
 31540
 Melk
 Niederösterreich
 4

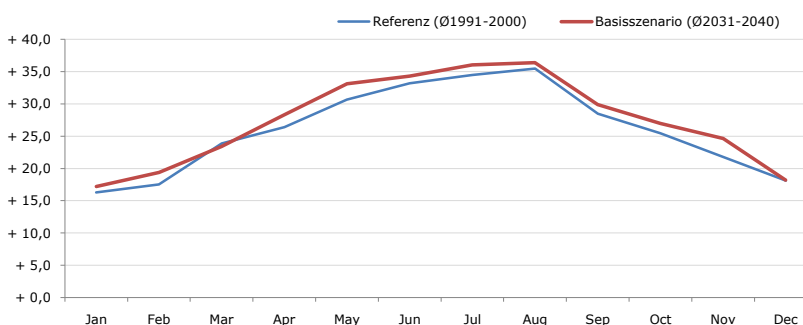


Durchschnittstemperatur [°C]



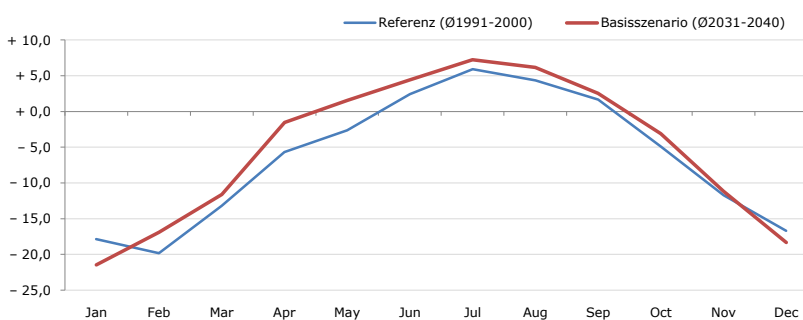
Average temperature [°C]	Jan	Feb	Mar	Apr	May	Jun	Jul	Aug	Sep	Oct	Nov	Dec	Jahr
Referenz (Ø1991-2000)	- 0,8	+ 0,6	+ 5,8	+ 9,6	+ 14,5	+ 17,3	+ 19,2	+ 18,8	+ 15,4	+ 10,6	+ 3,7	+ 0,4	+ 9,6
Basisszenario (Ø2031-2040)	- 0,3	+ 2,5	+ 6,4	+ 11,7	+ 17,1	+ 19,4	+ 21,4	+ 21,0	+ 16,6	+ 12,1	+ 6,3	+ 2,1	+ 11,4

Maximum Temperatur [°C]



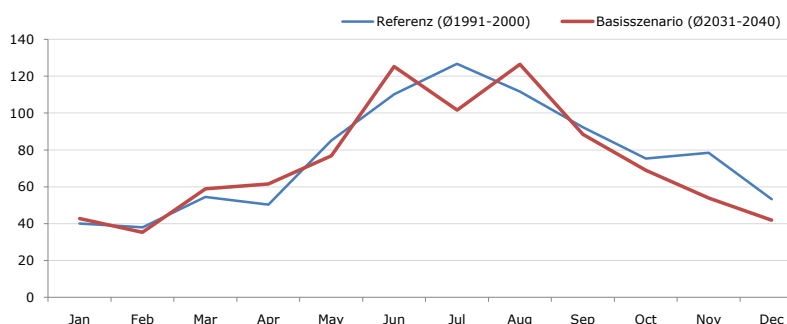
Maximum Temperatur [°C]	Jan	Feb	Mar	Apr	May	Jun	Jul	Aug	Sep	Oct	Nov	Dec	Jahr
Referenz (Ø1991-2000)	+ 16,3	+ 17,5	+ 23,9	+ 26,4	+ 30,7	+ 33,2	+ 34,5	+ 35,5	+ 28,5	+ 25,5	+ 21,8	+ 18,1	+ 26,0
Basisszenario (Ø2031-2040)	+ 17,2	+ 19,4	+ 23,4	+ 28,3	+ 33,1	+ 34,3	+ 36,0	+ 36,4	+ 29,9	+ 27,0	+ 24,6	+ 18,2	+ 27,4

Minimum Temperatur [°C]



Minimum Temperatur [°C]	Jan	Feb	Mar	Apr	May	Jun	Jul	Aug	Sep	Oct	Nov	Dec	Jahr
Referenz (Ø1991-2000)	- 17,9	- 19,8	- 13,2	- 5,7	- 2,6	+ 2,4	+ 5,9	+ 4,3	+ 1,7	- 4,9	- 11,7	- 16,7	- 6,4
Basisszenario (Ø2031-2040)	- 21,5	- 16,9	- 11,6	- 1,5	+ 1,6	+ 4,4	+ 7,2	+ 6,2	+ 2,5	- 3,1	- 11,2	- 18,3	- 5,1

Niederschlag [mm]



Niederschlag [mm]	Jan	Feb	Mar	Apr	May	Jun	Jul	Aug	Sep	Oct	Nov	Dec	Jahr
Referenz (Ø1991-2000)	40,2	38,0	54,5	50,4	85,1	110,2	126,7	111,7	92,3	75,4	78,5	53,3	916,2
Basisszenario (Ø2031-2040)	42,7	35,2	58,9	61,5	76,8	125,3	101,7	126,4	88,5	69,0	54,0	41,9	881,9

Q: Franziska Strauss, Herbert Formayer, Veronika Asamer, Erwin Schmid, 2010; Climate change data for Austria and the period 2008-2040 with one day and km2 resolution.

Ergebnisdarstellung: Dietmar Weinberger und Franz Sinabell, WIFO, www.wifo.ac.at.

Hinweise: Hervorgegangen aus dem Projekt "Werkzeuge für Modelle einer nachhaltigen Wirtschaft", im Rahmen der Programme proVISION und PFEIL10, finanziert vom Bundesministerium für Land- und Forstwirtschaft, Umwelt und Wasserwirtschaft.

Nähere Informationen: www.landnutzung.at

Referenz (Ø1991-2000): Klimabedingungen in der Periode 1991 bis 2000

Basisszenario (Ø2031-2040): Mittlerer Temperaturanstieg und gleichbleibende Niederschlagsverteilung