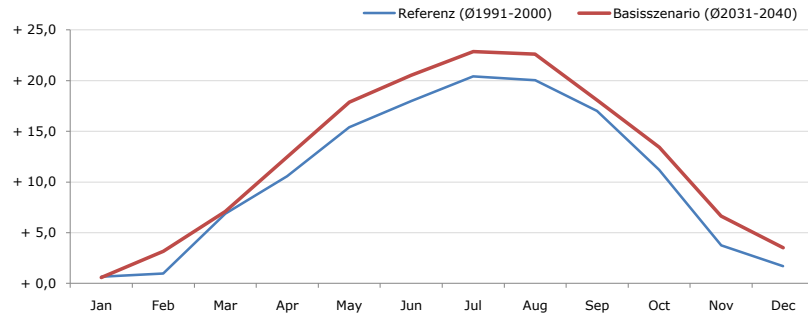


Gemeindename:
 Gemeindegennzahl
 Bezirk
 Bundesland
 Anzahl der Klimacluster

Pöchlarn
 31533
 Melk
 Niederösterreich
 2

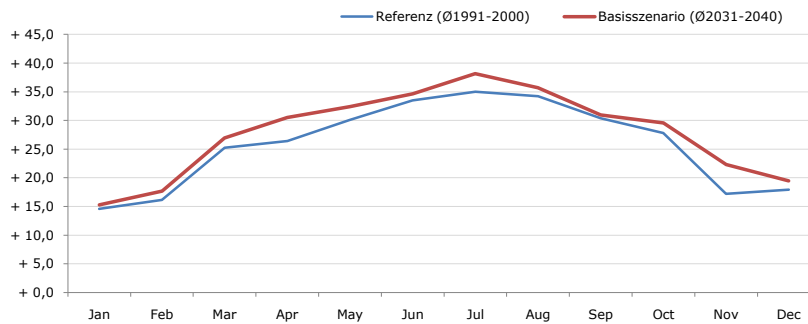


Durchschnittstemperatur [°C]



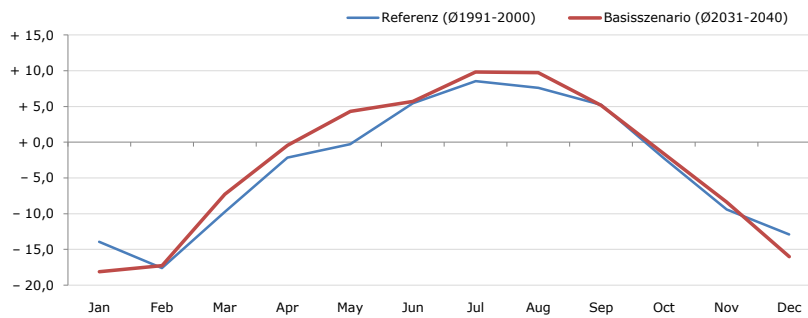
Average temperature [°C]	Jan	Feb	Mar	Apr	May	Jun	Jul	Aug	Sep	Oct	Nov	Dec	Jahr
Referenz (Ø1991-2000)	+ 0,7	+ 1,0	+ 6,9	+ 10,6	+ 15,4	+ 18,0	+ 20,4	+ 20,1	+ 17,0	+ 11,2	+ 3,8	+ 1,7	+ 10,6
Basisszenario (Ø2031-2040)	+ 0,6	+ 3,2	+ 7,1	+ 12,5	+ 17,9	+ 20,5	+ 22,9	+ 22,6	+ 18,1	+ 13,4	+ 6,6	+ 3,5	+ 12,5

Maximum Temperatur [°C]



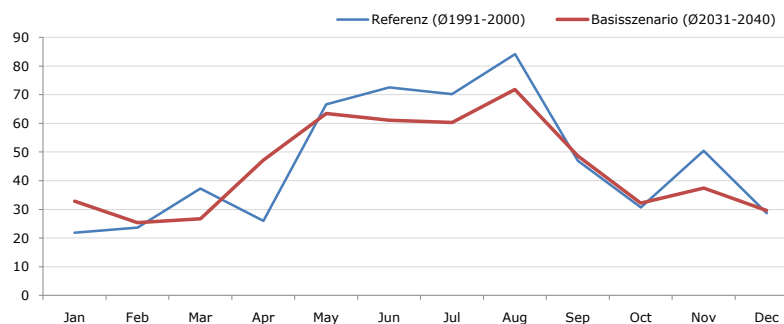
Maximum Temperatur [°C]	Jan	Feb	Mar	Apr	May	Jun	Jul	Aug	Sep	Oct	Nov	Dec	Jahr
Referenz (Ø1991-2000)	+ 14,6	+ 16,1	+ 25,3	+ 26,4	+ 30,1	+ 33,5	+ 35,0	+ 34,2	+ 30,4	+ 27,8	+ 17,2	+ 17,9	+ 25,8
Basisszenario (Ø2031-2040)	+ 15,3	+ 17,7	+ 27,0	+ 30,5	+ 32,4	+ 34,7	+ 38,1	+ 35,7	+ 31,0	+ 29,6	+ 22,3	+ 19,4	+ 27,9

Minimum Temperatur [°C]



Minimum Temperatur [°C]	Jan	Feb	Mar	Apr	May	Jun	Jul	Aug	Sep	Oct	Nov	Dec	Jahr
Referenz (Ø1991-2000)	- 13,9	- 17,6	- 9,8	- 2,2	- 0,3	+ 5,5	+ 8,5	+ 7,6	+ 5,2	- 2,3	- 9,4	- 12,9	- 3,4
Basisszenario (Ø2031-2040)	- 18,1	- 17,3	- 7,3	- 0,5	+ 4,3	+ 5,7	+ 9,8	+ 9,7	+ 5,2	- 1,6	- 8,4	- 16,0	- 2,8

Niederschlag [mm]



Niederschlag [mm]	Jan	Feb	Mar	Apr	May	Jun	Jul	Aug	Sep	Oct	Nov	Dec	Jahr
Referenz (Ø1991-2000)	21,9	23,7	37,3	26,0	66,6	72,6	70,2	84,1	47,0	30,7	50,4	28,6	559,1
Basisszenario (Ø2031-2040)	32,9	25,4	26,7	47,1	63,4	61,1	60,3	71,8	48,6	32,2	37,5	29,7	536,7

Q: Franziska Strauss, Herbert Formayer, Veronika Asamer, Erwin Schmid, 2010; Climate change data for Austria and the period 2008-2040 with one day and km2 resolution.

Ergebnisdarstellung: Dietmar Weinberger und Franz Sinabell, WIFO, www.wifo.ac.at.

Hinweise: Hervorgegangen aus dem Projekt "Werkzeuge für Modelle einer nachhaltigen Wirtschaft", im Rahmen der Programme proVISION und PFEIL10, finanziert vom Bundesministerium für Land- und Forstwirtschaft, Umwelt und Wasserwirtschaft.

Nähere Informationen: www.landnutzung.at

Referenz (Ø1991-2000): Klimabedingungen in der Periode 1991 bis 2000

Basisszenario (Ø2031-2040): Mittlerer Temperaturanstieg und gleichbleibende Niederschlagsverteilung